

Poussoirs • corps lisse EH 22070.



Description produit

Spécialement conçu pour l'utilisation dans la fabrication d'outillages de presse.
Utilisables comme éjecteur ou comme butée à ressort.

En raison de sa construction, l'embout ainsi que les composants internes ne peuvent pas se démonter pendant l'utilisation.

Matières

Embout

- acier cémenté, bruni
- inox 1.4305, nitruré

Corps

- acier de décolletage, bruni
- inox 1.4305

Ressort

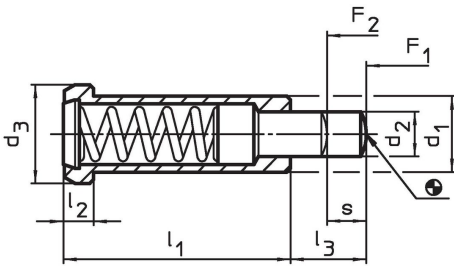
- inox

Plus d'informations

Notes

Réalisations spéciales sur demande.
Les poussoirs subissent un contrôle de la force et de la course.

Plan

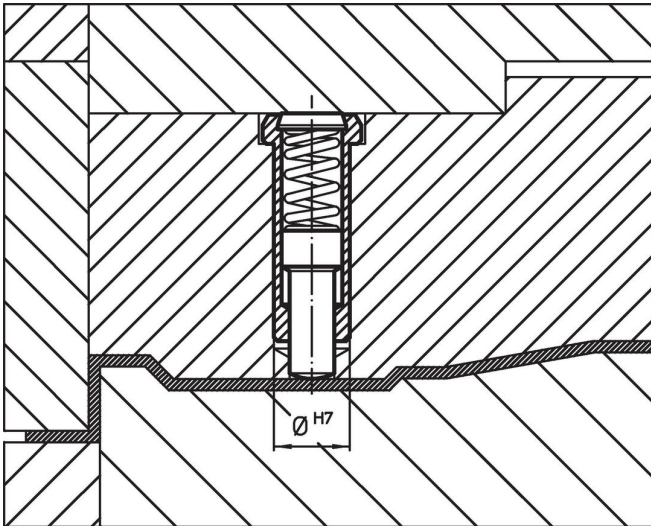


Informations détaillées

d ₁ -0,05	d ₂	Dimensions				Course s [mm]	Pression ¹⁾		max. [°C]	Alésage de positionnement H7 [mm]	[g]	Référence article
		d ₃	l ₁	l ₂	l ₃		F ₁ ~ [N]	F ₂ ~ [N]				
acier de décolletage, ressort standard												
6	2,7	8	20	3,2	6	3,5	10	22	250	6	4,0	22070.0006
8	3,9	10	24	3,2	8	4,5	30	88	250	8	7,4	22070.0008
10	5,9	13	30	4,0	10	5,5	42	110	250	10	15,0	22070.0010
12	7,9	16	36	5,0	12	6,5	50	130	250	12	27,0	22070.0012
inox, ressort standard												
6	2,7	8	20	3,2	6	3,5	10	22	250	6	4,0	22070.0106
8	3,9	10	24	3,2	8	4,5	30	88	250	8	7,5	22070.0108
10	5,9	13	30	4,0	10	5,5	42	110	250	10	15,0	22070.0110
12	7,9	16	36	5,0	12	6,5	50	130	250	12	27,0	22070.0112

¹⁾ valeur moyenne mesurée

Exemple d'application



Conformité

Pour obtenir les informations détaillées sur la conformité choisissez le numéro d'article souhaité.