

## Mors d'adaptation · version basse

EH 1703.



### Description produit

- Les douilles d'adaptation pour mors de placage se fixent sur les mâchoires supports
- Elles sont destinées à recevoir les mors de serrage à 4 pointes (Réf. art. 1703.340), microgrippes (Réf. art. 1703.350), revêtus (Réf. art. 1703.360) et cylindriques (Réf. art. 1703.380)
- Les vis de fixation sont à commander séparément

### Matières

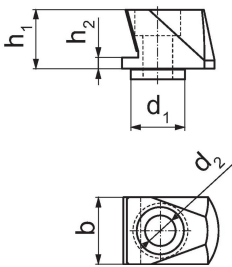
#### Corps

- acier trempé

#### Vis

- acier revenu

### Plan




### Informations détaillées

b	d <sub>1</sub>	Dimensions			Réf. article
		d <sub>2</sub> [mm]	h <sub>1</sub>	h <sub>2</sub>	
24	20	11	21,7	4	1703.300

### Accessoires

	l [mm]	d [mm]	g	Référence article
--	-----------	-----------	---	-------------------

#### Vis de montage

	30	M10	27	1703.320
---	----	-----	----	----------

### Conformité

Pour obtenir les informations détaillées sur la conformité choisissez le numéro d'article souhaité.