

## Tasseaux de bridage

EH 1013.600 - EH 1113.800

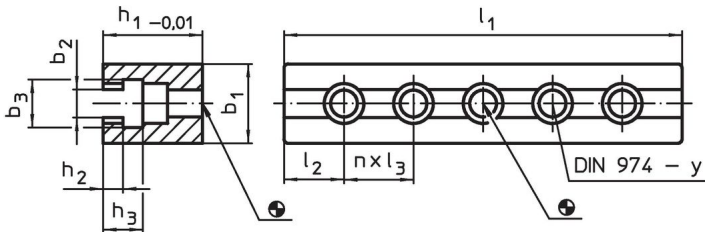


### Description produit

#### Matières

- acier, cémenté, rectifié

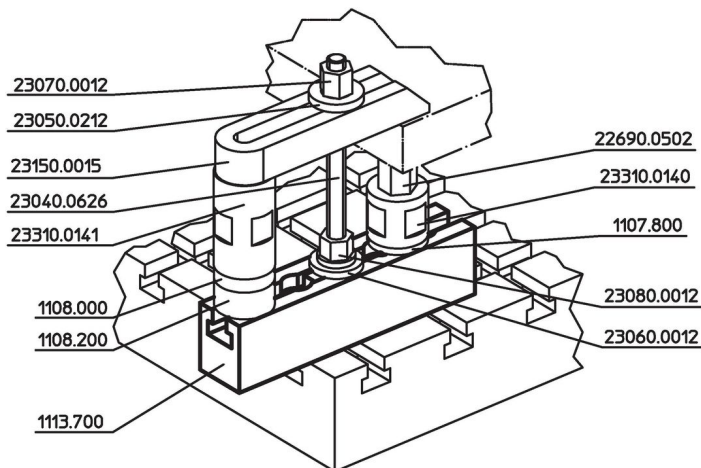
### Plan



### Informations détaillées

Système	Dimensions									Quantité n	Pour vis [mm]	y [mm]	🔩 [g]	Référence article
	l <sub>1</sub>	b <sub>1</sub>	b <sub>2</sub>	b <sub>3</sub>	h <sub>1</sub>	h <sub>2</sub>	h <sub>3</sub>	l <sub>2</sub>	l <sub>3</sub>					
V40	80	24	10,3	18	30	6,5	14,5	20,0	40	1	M 8	8	288	<a href="#">1013.600</a>
V40	120	24	10,3	18	30	6,5	14,5	20,0	40	2	M 8	8	443	<a href="#">1013.700</a>
V40	160	24	10,3	18	30	6,5	14,5	20,0	40	3	M 8	8	577	<a href="#">1013.800</a>
V70	140	40	14,3	24	50	10,0	20,0	35,0	35	2	M12	12	1604	<a href="#">1113.600</a>
V70	200	40	14,3	24	50	10,0	20,0	30,0	35	4	M12	12	2230	<a href="#">1113.700</a>
V70	300	40	14,3	24	50	10,0	20,0	27,5	35	7	M12	12	3320	<a href="#">1113.800</a>

### Exemple d'application



## Conformité

### Conforme à la directive RoHS

Conforme à la directive 2011/65/CE et à la directive 2015/863.

### Ne contient pas de substances SVHC

Pas de substances SVHC avec une teneur supérieure à 0,1% m/m – Liste SVHC [REACH] au 27.06.2024.

### Ne contient pas de substances de la Proposition 65

Aucune des substances de la Proposition 65 présente.

<https://www.P65Warnings.ca.gov/>

### Ne contient pas de minerais de la guerre

Ce produit ne contient pas de substances classées comme "minerais de la guerre" telles que le tantale, l'étain, l'or ou le wolfram provenant de République démocratique du Congo ou de pays frontaliers.