

Poignées étriers • avec rondelles d'appuis

24310.0150



Description produit

Les poignées étriers sont utilisées par exemple pour des portes de machines, de meubles, d'armoires et pour des tiroirs. Ces poignées étriers arrondies se caractérisent par une construction ergonomique et solide ainsi que par un design sobre et intemporel.

Matières

Poignée

- acier, chromé

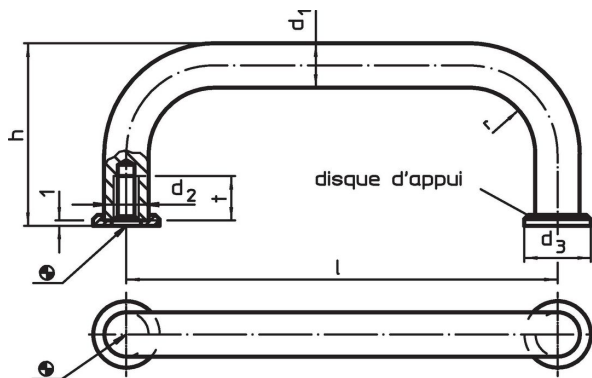
Rondelle d'appui

- zamac, nickelé

Assemblage

La rondelle d'appui permet d'avoir une plus grande surface de contact. Les rondelles sont fournies non montées.

Plan



Informations détaillées

d ₁	l ±0,5	d ₂	Dimensions				t min.	Référence article
			d ₃	h	r	[mm]		
acier								
10	180	M5	15	43	12	12	146	24310.0150

Conformité

Conforme à la directive RoHS

Contient du plomb – Conforme selon les exceptions 6a / 6b / 6c.

Contient des substances SVHC >0,1 % m/m

Contient du plomb – Liste SVHC [REACH] au 27.06.2024.

Contient des substances de la Proposition 65



En cas d'exposition, le plomb peut être cancérigène et reprotoxique.
<https://www.P65Warnings.ca.gov/>

Ne contient pas de minerais de la guerre

Ce produit ne contient pas de substances classées comme "minerais de la guerre" telles que le tantale, l'étain, l'or ou le wolfram provenant de République démocratique du Congo ou de pays frontaliers.