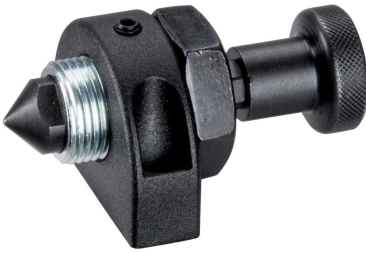


Éléments de pression • avec embout, anti-rotation

23230.0534



Description produit

L'élément avec ressort est utilisé pour un positionnement simple et sûr des pièces à usiner avant l'opération de serrage.

Le modèle avec taraudage peut, en ajoutant un élément, s'adapter à tous types de pièces.

Matières

Embout

- acier cémenté, bruni

Corps

- acier, zingué par galvanisation

Goujon fileté

- acier bruni, avec embout laiton

Pièce de retenue

- zamac, revêtu de plastique, noir

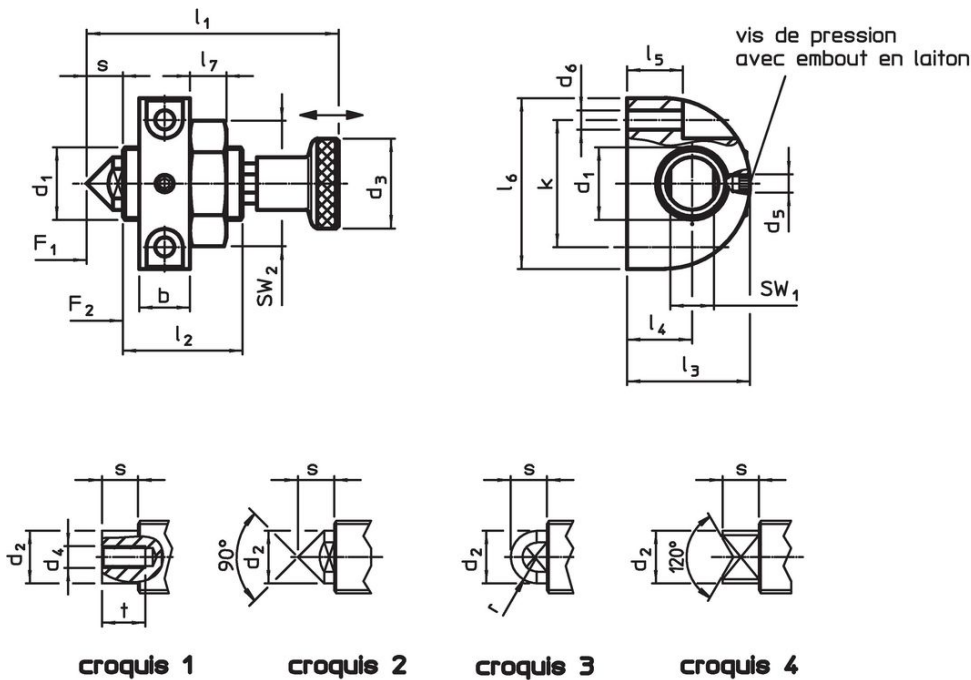
Bouton

- acier bruni

Contre-écrou

- acier bruni

Plan

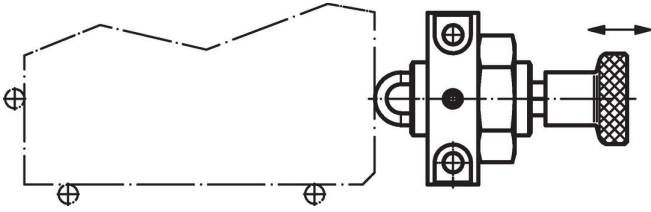


Informations détaillées

Dimensions													Course	SW		Pression ¹⁾		🌡️	📦	Référence article	
d ₁	d ₂	d ₃	d ₅	d ₆	l ₁	l ₂	l ₃	l ₄	l ₅	l ₆	l ₇	b	k	s	SW ₁	SW ₂	F ₁	F ₂	max.		[g]
[mm]													[mm]	[mm]		[N]		[°C]			
avec embout conique – croquis 2																					
M20 x 1,5	14,5	25	M5	5,3	69,5	33	34	18	15,5	47	10	14	35	10	12	30	40	130	100	209	23230.0534

¹⁾ valeur moyenne mesurée

Exemple d'application



Conformité

Conforme à la directive RoHS

Contient du plomb – Conforme selon les exceptions 6a / 6b / 6c.

Contient des substances SVHC >0,1 % m/m

Contient du plomb – Liste SVHC [REACH] au 27.06.2024.

Contient des substances de la Proposition 65



En cas d'exposition, le plomb peut être cancérigène et reprotoxique.
<https://www.P65Warnings.ca.gov/>

Ne contient pas de minerais de la guerre

Ce produit ne contient pas de substances classées comme "minerais de la guerre" telles que le tantale, l'étain, l'or ou le wolfram provenant de République démocratique du Congo ou de pays frontaliers.