

## Poussoirs • corps lisse

22070.0008



### Description produit

Spécialement conçu pour l'utilisation dans la fabrication d'outillages de presse.  
Utilisables comme éjecteur ou comme butée à ressort.

En raison de sa construction, l'embout ainsi que les composants internes ne peuvent pas se démonter pendant l'utilisation.

### Matières

#### Embout

- acier cémenté, bruni

#### Corps

- acier de décolletage, bruni

#### Ressort

- inox

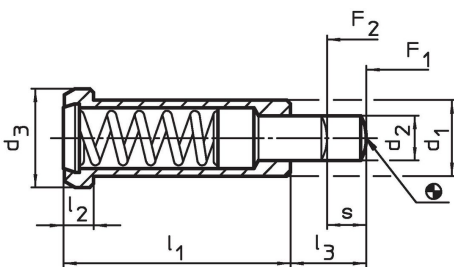
### Plus d'informations

#### Notes

Réalisations spéciales sur demande.

Les poussoirs subissent un contrôle de la force et de la course.

### Plan

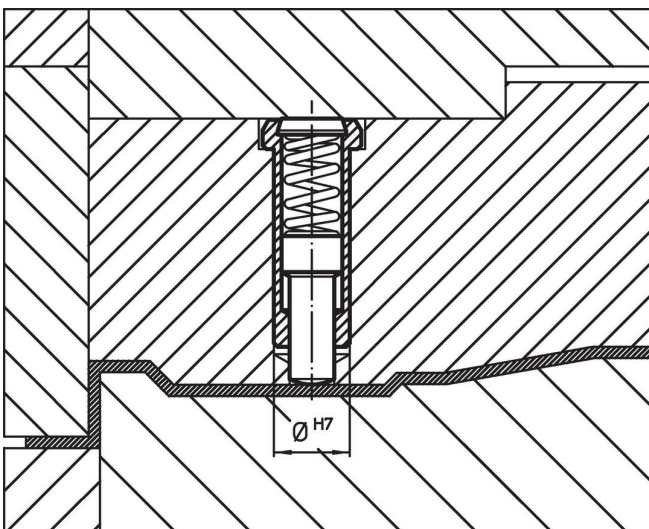


### Informations détaillées

Dimensions						Course s [mm]	Pression <sup>1)</sup>		max. [°C]	Alésage de positionnement H7 [mm]	[g]	Référence article
d <sub>1</sub> -0,05	d <sub>2</sub>	d <sub>3</sub>	l <sub>1</sub>	l <sub>2</sub>	l <sub>3</sub>		F <sub>1</sub> ~ [N]	F <sub>2</sub> ~ [N]				
acier de décolletage, ressort standard												
8	3,9	10	24	3,2	8	4,5	30	88	250	8	7,4	22070.0008

<sup>1)</sup> valeur moyenne mesurée

### Exemple d'application



## Conformité

### Conforme à la directive RoHS

Contient du plomb – Conforme selon les exceptions 6a / 6b / 6c.

### Contient des substances SVHC >0,1 % m/m

Contient du plomb – Liste SVHC [REACH] au 23.01.2024.

### Contient des substances de la Proposition 65



En cas d'exposition, le plomb peut être cancérigène et reprotoxique.

<https://www.P65Warnings.ca.gov/>

### Ne contient pas de minerais de la guerre

Ce produit ne contient pas de substances classées comme "minerais de la guerre" telles que le tantale, l'étain, l'or ou le wolfram provenant de République démocratique du Congo ou de pays frontaliers.