

Cubes de bridage • mécano-soudées, pré-usinées  
1910.260



Description produit

Matières

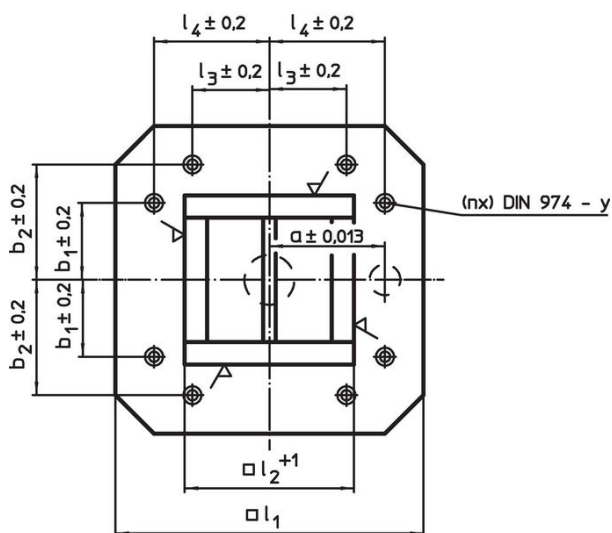
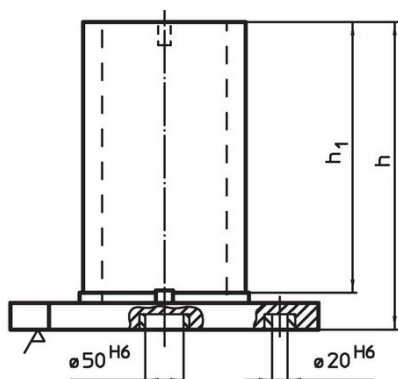
- acier de mécano-soudure

Plus d'informations

Notes

Réalisations spéciales en acier ou en fonte sur demande.

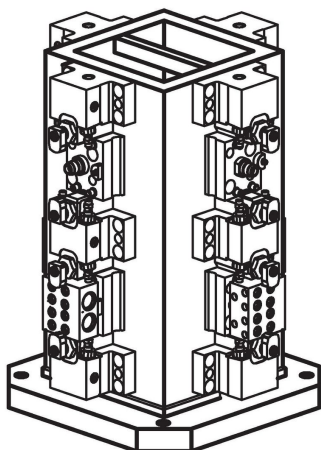
Plan



Informations détaillées

Dimensions										y	Pour vis	Nombre de trous de fixation n	[kg]	Référence article
$l_1$	$l_2^{+1}$	$l_3 \pm 0,2$	$l_4 \pm 0,2$	h	$h_1$	a $\pm 0,013$	$b_1 \pm 0,2$	$b_2 \pm 0,2$	[mm]					
630	451	200	300	800	740	200	200	300	16	M16	8	427	1910.260	

## Exemple d'application



## Conformité

### Conforme à la directive RoHS

Contient du plomb – Conforme selon les exceptions 6a / 6b / 6c.

### Contient des substances SVHC >0,1 % m/m

Contient du plomb – Liste SVHC [REACH] au 27.06.2024.

### Contient des substances de la Proposition 65



En cas d'exposition, le plomb peut être cancérigène et reprotoxique.

<https://www.P65Warnings.ca.gov/>

### Ne contient pas de minerais de la guerre

Ce produit ne contient pas de substances classées comme "minerais de la guerre" telles que le tantale, l'étain, l'or ou le wolfram provenant de République démocratique du Congo ou de pays frontaliers.