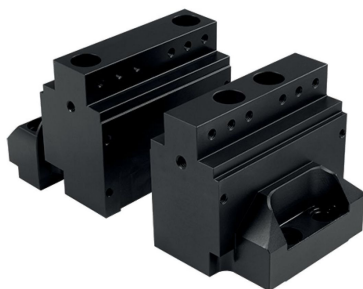


Mâchoires 5 faces

1704.200



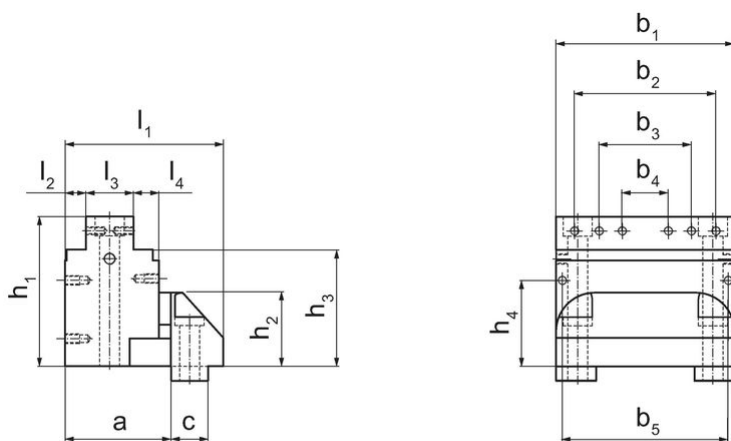
Description produit

- Optimisée pour un usinage sur les 5 faces
- Meilleure accessibilité des outils
- Faces de serrage rectifiées
- Taraudages de fixation pour cales de hauteur
- Précis grâce au placage
- Stable grâce à sa géométrie

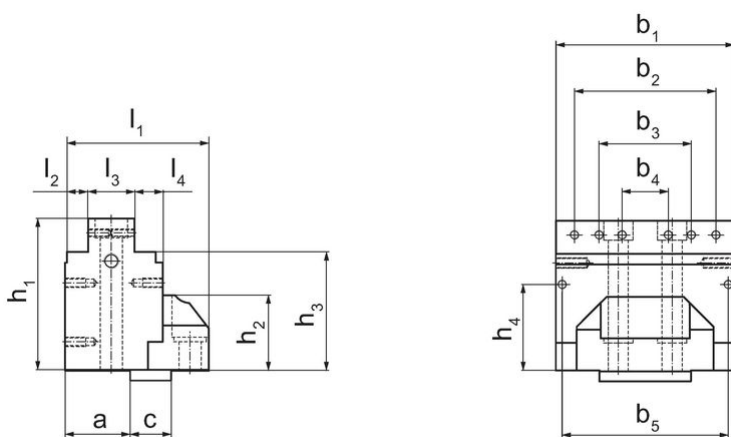
Matières

- acier, nitruré plasma

Plan



croquis 1



croquis 2

Informations détaillées

| Largeur de mâchoire [mm] | Dimensions | | | | | | | | | | | | | | | Référence article | |
|-----------------------------|----------------|----------------|----------------|----------------|----------------|----------------|----------------|----------------|----------------|----------------|----------------|----------------|----------------|----|----|-------------------|----------|
| | b ₁ | b ₂ | b ₃ | b ₄ | b ₅ | l ₁ | l ₂ | l ₃ | l ₄ | h ₁ | h ₂ | h ₃ | h ₄ | a | c | | [kg] |
| mors mobile – croquis 2 | | | | | | | | | | | | | | | | | |
| 125 | 116 | 92 | 60 | 30 | 108 | 87 | 13,5 | 30 | 16,5 | 97,5 | 48 | 76 | 56 | 38 | 24 | 5 | 1704.200 |

Conformité

Conforme à la directive RoHS

Conforme à la directive 2011/65/CE et à la directive 2015/863.

Ne contient pas de substances SVHC

Pas de substances SVHC avec une teneur supérieure à 0,1% m/m – Liste SVHC [REACH] au 27.06.2024.

Ne contient pas de substances de la Proposition 65

Aucune des substances de la Proposition 65 présente.

<https://www.P65Warnings.ca.gov/>

Ne contient pas de minerais de la guerre

Ce produit ne contient pas de substances classées comme "minerais de la guerre" telles que le tantale, l'étain, l'or ou le wolfram provenant de République démocratique du Congo ou de pays frontaliers.