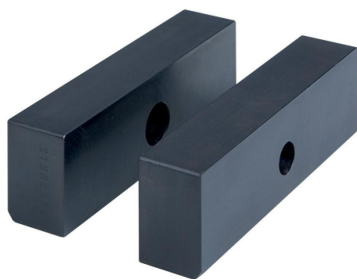


Mors de base • doux

1701.260



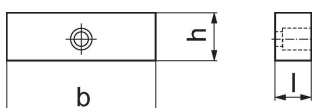
Description produit

- Mors en acier de cémentation
- Pour concevoir ses propres mors spécifiques
- Vis de fixation à commander séparément (réf. art. 1701.300)
- Fournis par paire

Matières

- acier à outil

Plan



Informations détaillées

Largeur de mâchoire	Dimensions			Référence article
	b	l	h	
[mm]	[mm]	[mm]	[g]	
125	125	25	40	1900
				1701.260

Conformité

Conforme à la directive RoHS

Conforme à la directive 2011/65/CE et à la directive 2015/863.

Ne contient pas de substances SVHC

Pas de substances SVHC avec une teneur supérieure à 0,1% m/m – Liste SVHC [REACH] au 27.06.2024.

Ne contient pas de substances de la Proposition 65

Aucune des substances de la Proposition 65 présente.

<https://www.P65Warnings.ca.gov/>

Ne contient pas de minerais de la guerre

Ce produit ne contient pas de substances classées comme "minerais de la guerre" telles que le tantale, l'étain, l'or ou le wolfram provenant de République démocratique du Congo ou de pays frontaliers.