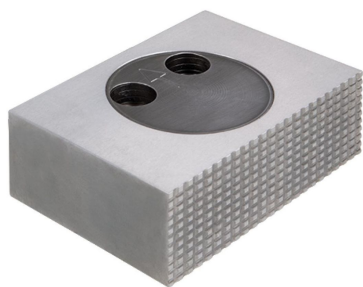


Mors oscillants • mobiles

1701.180



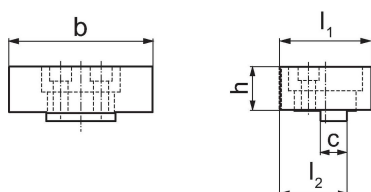
Description produit

- Un côté lisse et réctifié, l'autre coté strié
- Oscillant à 360°
- A utiliser en combinaison avec les mors de base (réf. art. 1701.120)
- Système "clic" pour le blocage des cales de hauteur (réf. art. 1701.190 -1701.200) des deux côtés de la mâchoire

Matières

- acier trempé

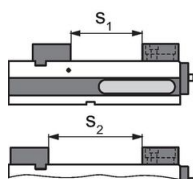
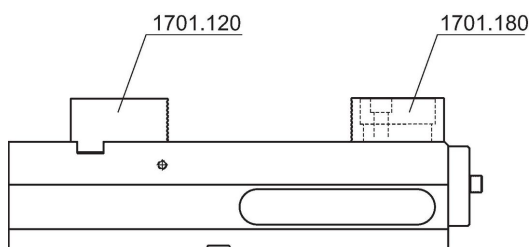
Plan



Informations détaillées

Largeur de mâchoire [mm]	Dimensions					Référence article	
	b	l ₁	l ₂ [mm]	h	c		
125	124,4	84	62	39,5	24	3	1701.180

Exemple d'application



	MS 125-S	MS 125-M	MS 125-L
Ouverture s ₁	0 - 45	0 - 161	0 - 296
Ouverture s ₂	0 - 99	38 - 213	0 - 349

Conformité

Conforme à la directive RoHS

Conforme à la directive 2011/65/CE et à la directive 2015/863.

Ne contient pas de substances SVHC

Pas de substances SVHC avec une teneur supérieure à 0,1% m/m – Liste SVHC [REACH] au 23.01.2024.

Ne contient pas de substances de la Proposition 65

Aucune des substances de la Proposition 65 présente.

<https://www.P65Warnings.ca.gov/>

Ne contient pas de minerais de la guerre

Ce produit ne contient pas de substances classées comme "minerais de la guerre" telles que le tantale, l'étain, l'or ou le wolfram provenant de République démocratique du Congo ou de pays frontaliers.