

## Plateaux de base

1600.700



### Description produit

#### Matières

- fonte grise GG, rectifiée

#### Plus d'informations

#### Notes

Réalisations spéciales sur demande.

### Plan

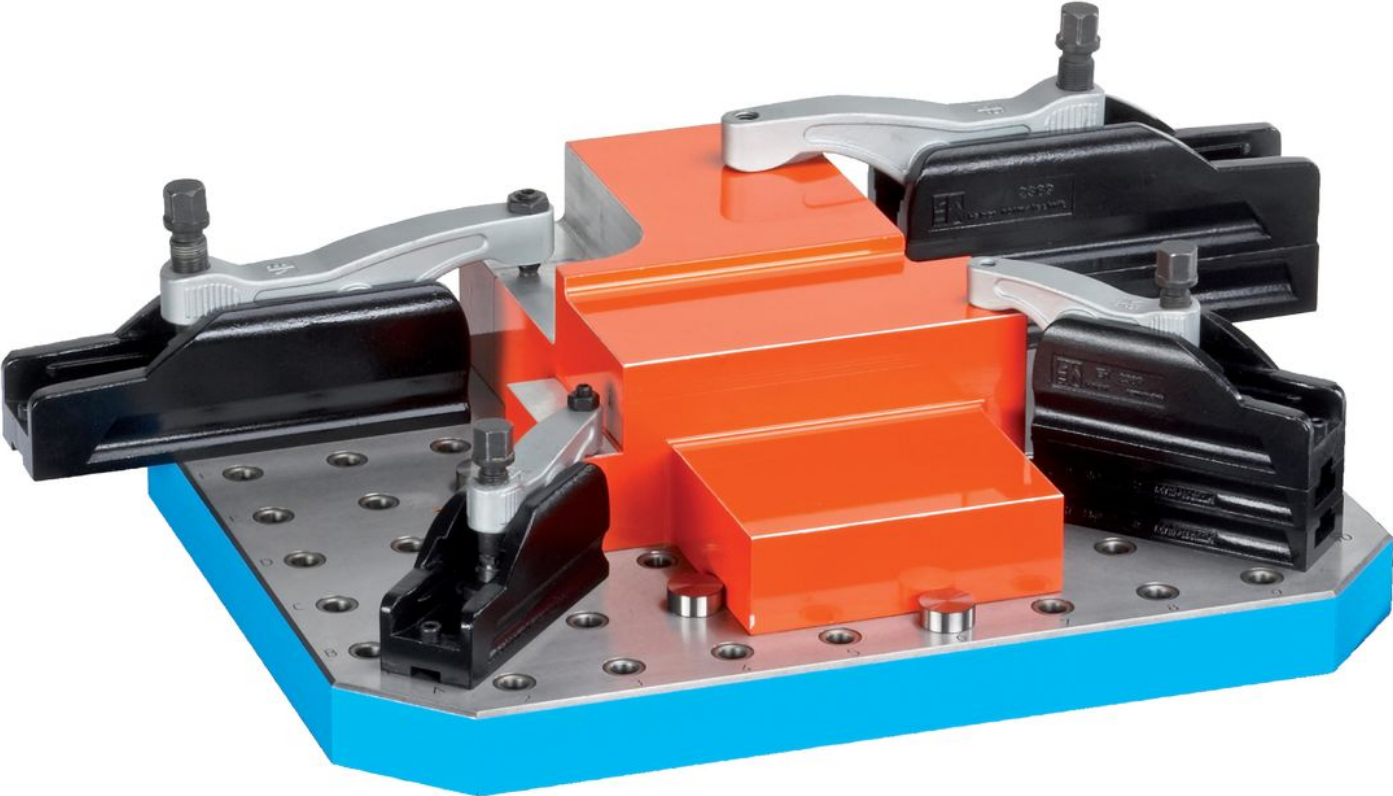
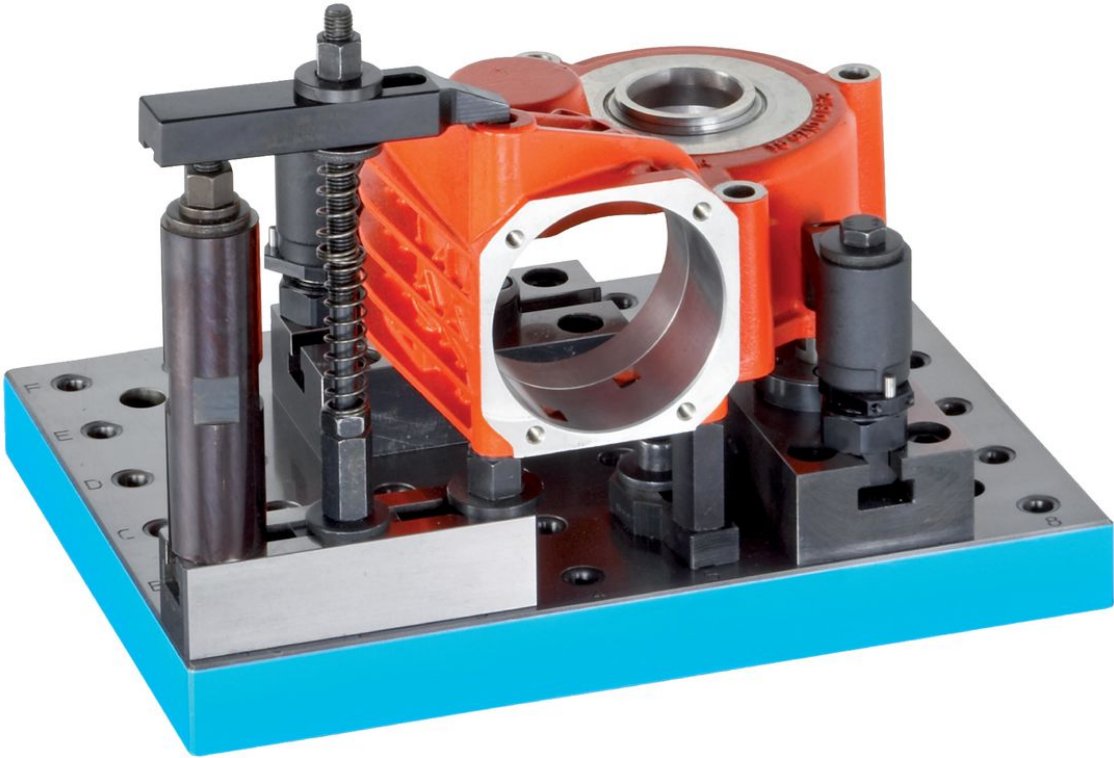


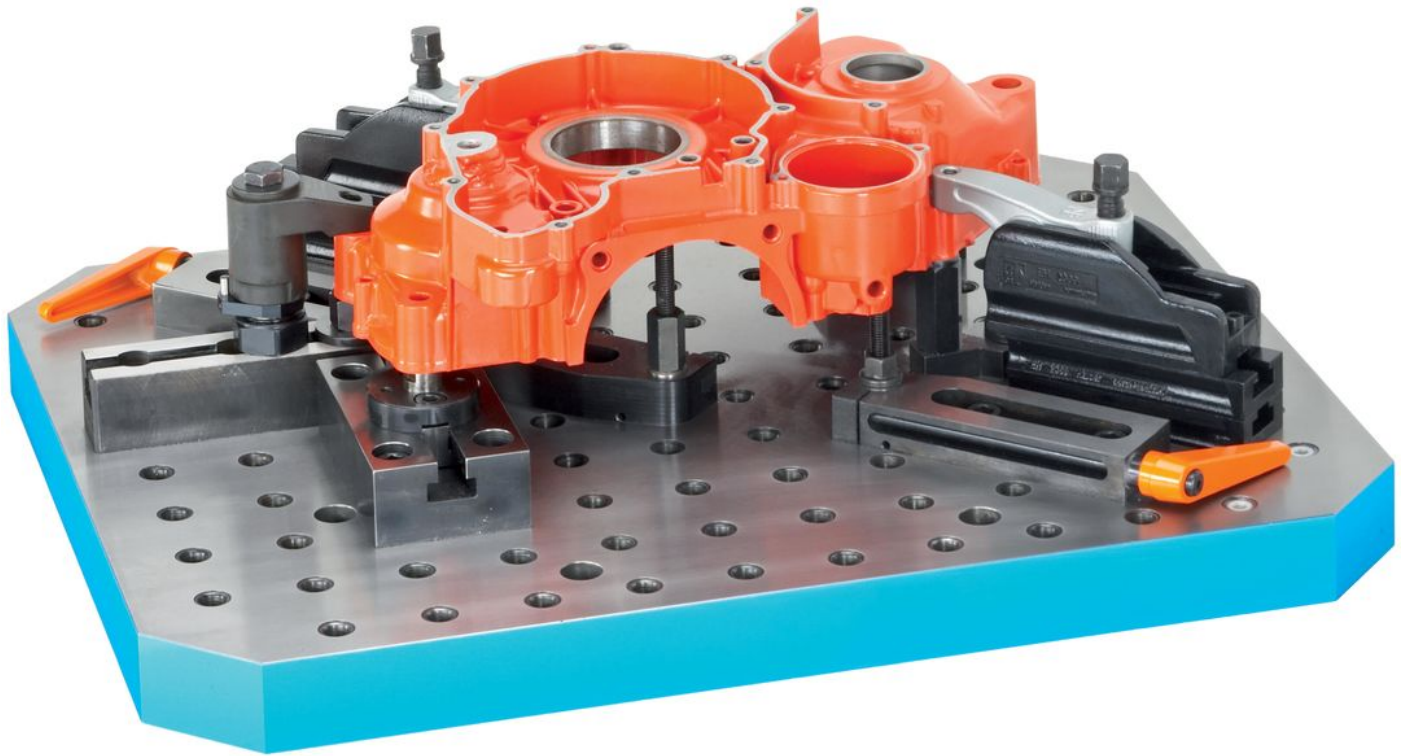
### Informations détaillées

Système	Dimensions								y	Pour vis	Nombre de trous de fixation n	Nombre de rangées de trous	[kg]	Référence article
	b <sub>1</sub> x l <sub>1</sub>	h ±0.03	d <sub>1</sub>	d <sub>2</sub>	a	b <sub>3</sub>	c	l <sub>3</sub>						
L16	630 x 800	50	16	M16	200	200	70	300	16	M16	6	12 x 16	170	1600.700

Exemple d'application







## Conformité

### Conforme à la directive RoHS

Conforme à la directive 2011/65/CE et à la directive 2015/863.

### Ne contient pas de substances SVHC

Pas de substances SVHC avec une teneur supérieure à 0,1% m/m – Liste SVHC [REACH] au 27.06.2024.

### Ne contient pas de substances de la Proposition 65

Aucune des substances de la Proposition 65 présente.

<https://www.P65Warnings.ca.gov/>

### Ne contient pas de minerais de la guerre

Ce produit ne contient pas de substances classées comme "minerais de la guerre" telles que le tantale, l'étain, l'or ou le wolfram provenant de République démocratique du Congo ou de pays frontaliers.