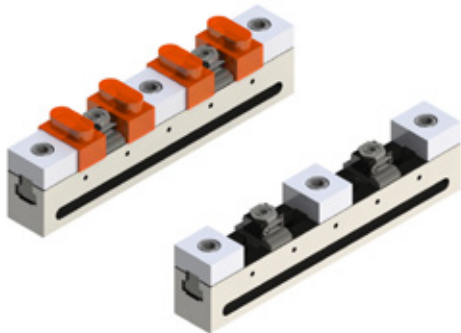


STANDARDILAJITELMAT



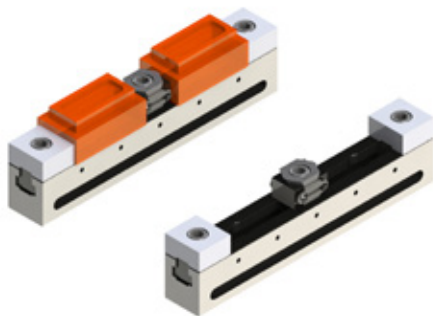
3-akselin koneistukseen Enintään 4 työkappaletta voidaan käsitellä samanaikaisesti. Til.no 1586.410

Kappale	Nimike	Til. No.
1	Kiinnityskisko	1585.300
1	Kiinnitysruuvit	1585.301
3	Vaste, sileä, kaksipuolinen	1586.070
2	Kiilakiinnitin, M8-leuka tasainen, kaksipuolinen	23250.0502



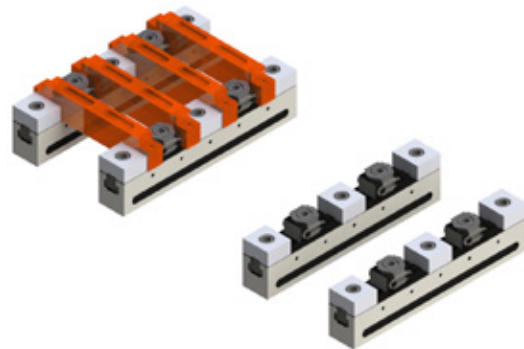
Kaksi valikoimaa 1586.410:sta. Soveltuu myös pitkien työkappaleiden käsittelyyn. Til.no 1586.411

Kappale	Nimike	Til. No.
2	Kiinnityskisko	1585.300
2	Kiinnitysruuvit	1585.301
6	Vaste, sileä, kaksipuolinen	1586.070
4	Kiilakiinnitin, M8 Leuka tasainen, kaksipuolinen	23250.0502



3-akselin koneistukseen, 1-2 työkappaletta voidaan käsitellä samanaikaisesti Til.no 1586.412

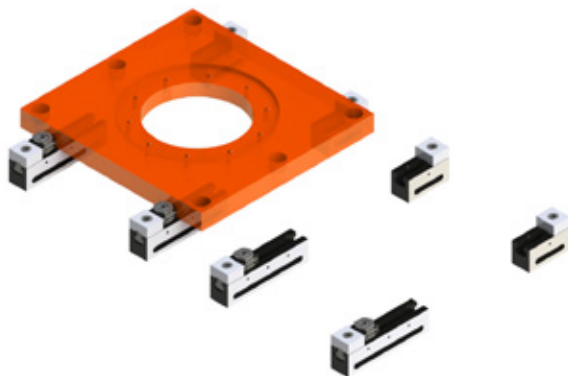
Kappale	Nimike	Til. No.
1	Kiinnityskisko	1585.300
1	Kiinnitysruuvit	1585.301
2	Vaste, sileä, kaksipuolinen	1586.070
1	Kiilakiinnitin, M12-leuka tasainen, kaksipuolinen	23250.0511



3-akselin koneistukseen Soveltuu myös pitkien työkappaleiden käsittelyyn. Til.no 1586.413

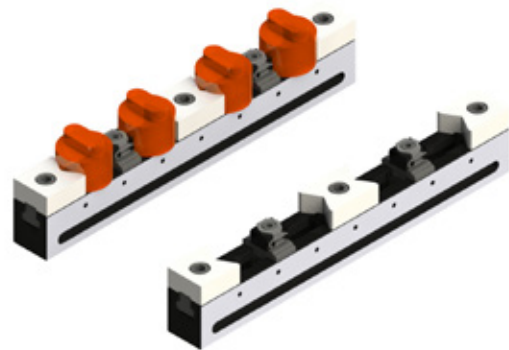
Kappale	Nimike	Til. No.
2	Kiinnityskisko	1585.300
2	Kiinnitysruuvit	1585.301
6	Vaste, sileä, kaksipuolinen	1586.070
4	Kiilakiinnitin, M12-leuka tasainen, kaksipuolinen	23250.0511

STANDARDILAJITELMAT



Suurten työkappaleiden käsittelyyn Til.no 1586.414

Kappale	Nimike	Til. No.
2	Kiinnityskisko	1585.100
2	Kiinnitysruuvit	1585.101
2	Kiinnityskisko	1585.200
2	Kiinnitysruuvit	1585.201
4	Vaste, sileä, kaksipuolinen	1586.070
2	Kiilakiinnitin, M8-leuka tasainen, kaksipuolinen	23250.0511



Suurten työkappaleiden käsittelyyn 4 työkappaletta voidaan käsitellä samanaikaisesti Til.no 1586.415

Kappale	Nimike	Til. No.
1	Kiinnityskisko	1585.400
1	Kiinnitysruuvit	1585.401
1	Rajoitin, prismat vertikaali, kaksipuolinen	1586.040
2	Rajoitin, 1 puoli, prisma vertikaali ja tasainen	1586.041
2	Kiilakiinnitin, M8-leuka tasainen, kaksipuolinen	23250.0502



Suurten työkappaleiden käsittelyyn Kiinnityskiskojen tukien korkeus 15 mm Til.no 1586.416

Kappale	Nimike	Til. No.
2	Kiinnityskisko	1585.300
2	Kiinnitysruuvit	1585.301
4	Vaste, sileä, kaksipuolinen	1586.070
4	Kiinnityskiskon tuki	1586.200
2	Kiilakiinnitin, M12-leuka tasainen, kaksipuolinen	23250.0511