

Saranat  
EH 25160.

## Tuotekuvaus

Saranoille on ominaista kompakti ja stabiili rakenne.

## Materiaali

- Holkki**
- Sinkkipainevalu, kromattu
  - Sinkkivalu, muovipinnoite, hopea RAL 9006, matta
  - Sinkkivalu, muovipinnoite, musta RAL 9005, matta
  - Ruostumaton teräs 1.4308
  - Ruostumaton teräs 1.4408, himmeä

## Akseli

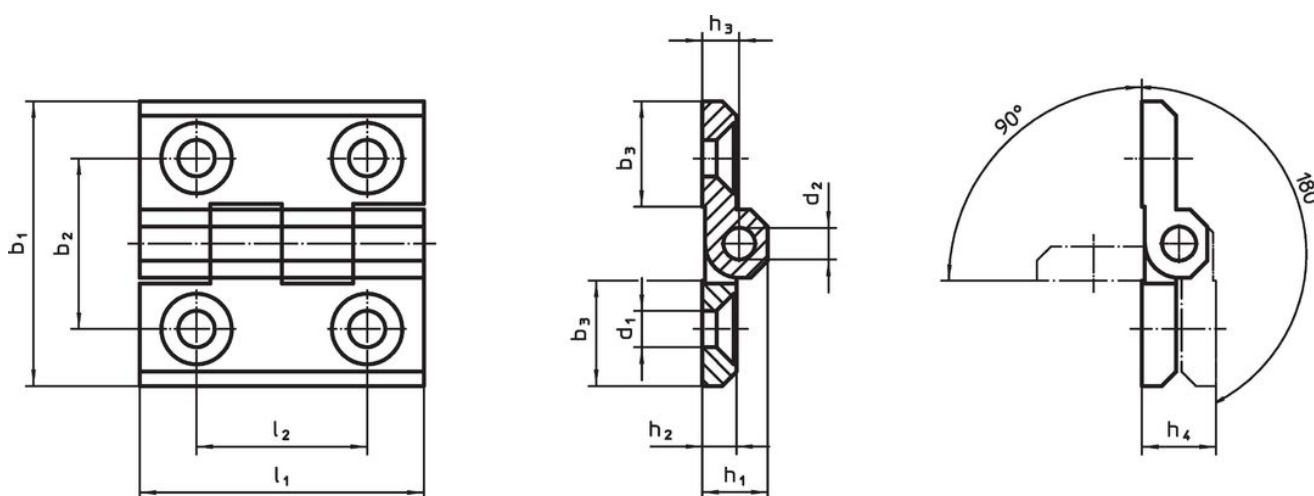
- Ruostumaton teräs

## Lisätietoja

## Lisää tuotteita

- Välilevyt, saranoille
- Kierrelevyt, saranoille
- Vasteet, saranoille

## Piirustus



## Tilaustiedot

b <sub>1</sub>	b <sub>2</sub>	b <sub>3</sub>	d <sub>1</sub>	d <sub>2</sub>	Ulkomitat					l <sub>1</sub>	l <sub>2</sub>	[g]	Til.nro
					h <sub>1</sub>	h <sub>2</sub>	h <sub>3</sub>	h <sub>4</sub> +0,5	[mm]				
<b>Sinkkipainevalu, kromattu</b>													
30	18	10,7	4,3	3	7,5	4	4,3	8,6	30	18	19	25160.0005	
40	25	14,0	5,3	4	9,0	5	5,5	11,0	40	25	48	25160.0010	
50	30	18,5	6,4	6	11,5	6	6,5	13,0	50	30	88	25160.0015	
60	36	21,5	8,3	8	15,0	8	8,5	17,0	60	36	165	25160.0020	
<b>Sinkkipainevalu, hopea</b>													
30	18	10,7	4,3	3	7,5	4	4,3	8,6	30	18	19	25160.0105	
40	25	14,0	5,3	4	9,0	5	5,5	11,0	40	25	48	25160.0110	
50	30	18,5	6,4	6	11,5	6	6,5	13,0	50	30	88	25160.0115	
60	36	21,5	8,3	8	15,0	8	8,5	17,0	60	36	165	25160.0120	
<b>Sinkkipainevalu, musta</b>													
30	18	10,7	4,3	3	7,5	4	4,3	8,6	30	18	19	25160.0205	
40	25	14,0	5,3	4	9,0	5	5,5	11,0	40	25	48	25160.0210	
50	30	18,5	6,4	6	11,5	6	6,5	13,0	50	30	88	25160.0215	
60	36	21,5	8,3	8	15,0	8	8,5	17,0	60	36	165	25160.0220	
<b>Ruostumaton teräs</b>													
30	18	10,7	4,3	3	7,5	4	4,3	8,6	30	18	19	25160.0305	
40	25	16,0	5,3	4	9,0	5	5,5	11,0	40	25	48	25160.0310	
50	30	21,0	6,4	6	11,5	6	6,5	13,0	50	30	88	25160.0315	
60	36	26,0	8,3	8	15,0	8	8,5	17,0	60	36	165	25160.0320	

b <sub>1</sub>	b <sub>2</sub>	b <sub>3</sub>	d <sub>1</sub>	d <sub>2</sub>	Ulkomitat					I <sub>1</sub>	I <sub>2</sub>	[g]	Til.nro
					h <sub>1</sub>	h <sub>2</sub>	h <sub>3</sub>	h <sub>4</sub> +0,5	[mm]				
<b>Ruostumaton teräs A4</b>													
30	18	10,7	4,3	3	7,5	4	4,3	8,6	30	18	23	25160.1305	
40	25	16,0	5,3	4	9,0	5	5,5	11,0	40	25	57	25160.1310	
50	30	21,0	6,4	6	11,5	6	6,5	13,0	50	30	110	25160.1315	
60	36	26,0	8,3	8	15,0	8	8,5	17,0	60	36	210	25160.1320	

## Vaatimuksenmukaisuus

### RoHS-yhteensopiva

Täyttävät direktiivin 2011/65/EU ja direktiivin 2015/863 vaatimukset.

### Ei sisällä SVHC-aineita

Ei sisällä yli 0,1 % w/w SVHC-aineita - SVHC-luettelo 27.06.2024.

### Ei sisällä Prop 65 aineita

Ei sisällä Proposition 65 -aineita.  
<https://www.P65Warnings.ca.gov/>

### Ei sisällä konfliktimineraaleja

Tämä tuote ei sisällä "konfliktimineraaleiksi" luokiteltuja aineita, kuten tantaalia, tinaa, kultaa tai volframia Kongon demokraattisesta tasavallasta tai sen naapurimaista."