

## Anturit (tunnistuselementit) • kytkinnastalla, kiertymisvarmistettu

EH 25020.



### Tuotekuvaus

Jousipainin, jossa asemanvalvontamahdollisuus kiertymistä vastaan varmistetulla kytkinnastalla. Monipuoliset käyttö- ja sovellusmahdollisuudet, esim. tunnistimena ohjatuissa työkaluissa. Rakenteesta riippuen kosketuskärki voi olla pyöreä, terävä tai siinä voi olla yleiskäyttöiseksi tarkoitettu liitoskierre.

### Materiaali

**Runko**  
• Automaattiteräs, mustattu

**Mutteri**  
• Teräs, musta (ISO 4035)

**Kytinnasta**  
• Teräs, nitrattu, musta

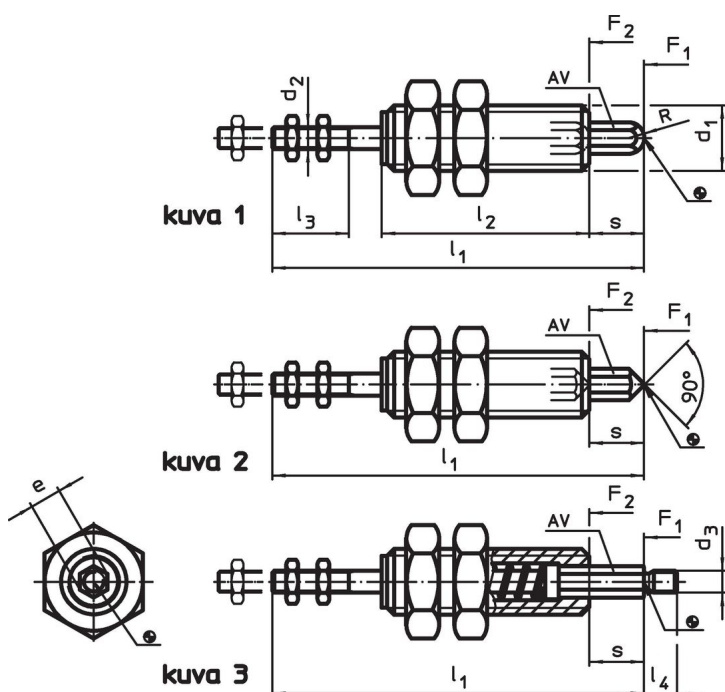
**Jousi**  
• Ruostumaton teräs

### Lisätietoja

#### Lisää tuotteita

- Tunnistusyksiköt, Anturilla

### Piirustus



### Tilaustiedot

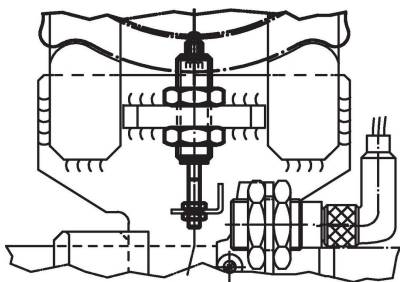
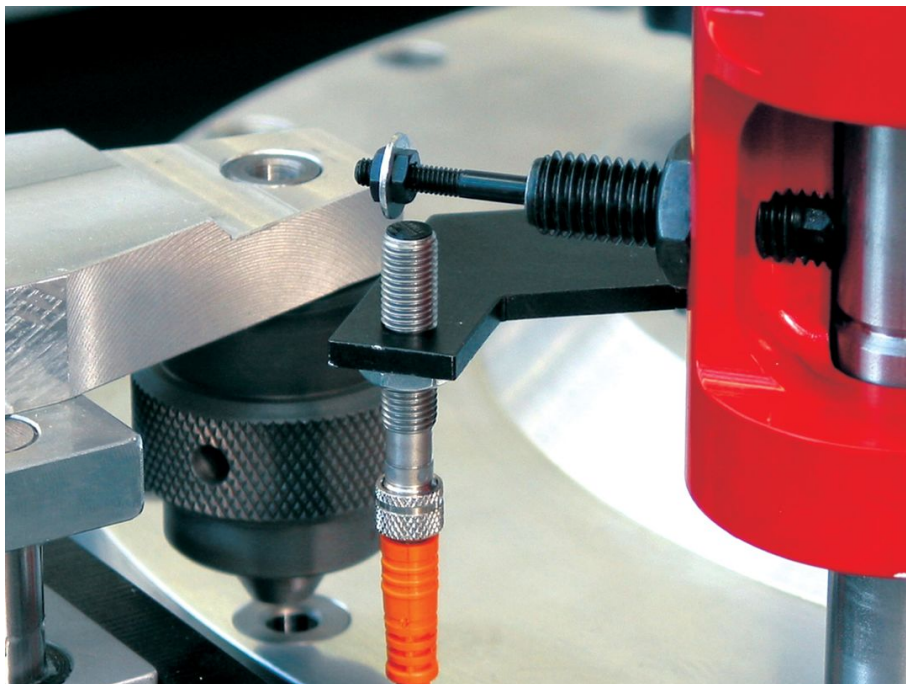
| d <sub>1</sub>                       | s  | d <sub>2</sub> | d <sub>3</sub> | Ulkomitat      |                |                |                        |                |                            | R | AV<br>[mm] | Jousivoima <sup>1)</sup> |     | [g]        | Til.nro |
|--------------------------------------|----|----------------|----------------|----------------|----------------|----------------|------------------------|----------------|----------------------------|---|------------|--------------------------|-----|------------|---------|
|                                      |    |                |                | e<br>~<br>[mm] | l <sub>1</sub> | l <sub>2</sub> | l <sub>3</sub><br>min. | l <sub>4</sub> | F <sub>1</sub><br>~<br>[N] |   |            | F <sub>2</sub><br>~      |     |            |         |
| <b>kosketuskärki pyöreä – Kuva 1</b> |    |                |                |                |                |                |                        |                |                            |   |            |                          |     |            |         |
| M 8                                  | 6  | M2,5           | –              | 3,5            | 50             | 32             | 9                      | –              | 1,75                       | 3 | 4,1        | 7,6                      | 22  | 25020.0008 |         |
| M10                                  | 8  | M3             | –              | 4,6            | 59             | 35             | 11                     | –              | 2,30                       | 4 | 5,0        | 9,0                      | 35  | 25020.0010 |         |
| M12                                  | 10 | M4             | –              | 5,8            | 68             | 38             | 14                     | –              | 2,90                       | 5 | 5,1        | 11,0                     | 51  | 25020.0012 |         |
| M16                                  | 12 | M5             | –              | 6,9            | 78             | 42             | 16                     | –              | 3,50                       | 6 | 7,5        | 13,8                     | 102 | 25020.0016 |         |
| <b>kosketuskärki terävä – Kuva 2</b> |    |                |                |                |                |                |                        |                |                            |   |            |                          |     |            |         |
| M 8                                  | 6  | M2,5           | –              | 3,5            | 50             | 32             | 9                      | –              | –                          | 3 | 4,1        | 7,6                      | 20  | 25020.0058 |         |
| M10                                  | 8  | M3             | –              | 4,6            | 59             | 35             | 11                     | –              | –                          | 4 | 5,0        | 9,0                      | 29  | 25020.0060 |         |
| M12                                  | 10 | M4             | –              | 5,8            | 68             | 38             | 14                     | –              | –                          | 5 | 5,1        | 11,0                     | 44  | 25020.0062 |         |
| M16                                  | 12 | M5             | –              | 6,9            | 78             | 42             | 16                     | –              | –                          | 6 | 7,5        | 13,8                     | 87  | 25020.0066 |         |

<sup>1)</sup> Tilastollinen keskiarvo

| d <sub>1</sub>                                 | s  | d <sub>2</sub> | d <sub>3</sub> | Ulkomitat      |                |                |                        |                |                            | R | AV<br>[mm] | Jousivoima <sup>1)</sup>   |     | Til.nro                    |
|--|----|----------------|----------------|----------------|----------------|----------------|------------------------|----------------|----------------------------|---|------------|----------------------------|-----|----------------------------|
|  |    |                |                | e<br>~<br>[mm] | l <sub>1</sub> | l <sub>2</sub> | l <sub>3</sub><br>min. | l <sub>4</sub> | F <sub>1</sub><br>~<br>[N] |   |            | F <sub>2</sub><br>~<br>[N] | [g] |                            |
| <b>kosketuskärki liitoskierteellä – Kuva 3</b> |    |                |                |                |                |                |                        |                |                            |   |            |                            |     |                            |
| <b>M 8</b>                                     | 6  | M2,5           | M2,5           | 3,5            | 50             | 32             | 9                      | 4              | –                          | 3 | 4,1        | 7,6                        | 29  | <a href="#">25020.0108</a> |
| <b>M10</b>                                     | 8  | M3             | M3             | 4,6            | 59             | 35             | 11                     | 5              | –                          | 4 | 5,0        | 9,0                        | 36  | <a href="#">25020.0110</a> |
| <b>M12</b>                                     | 10 | M4             | M4             | 5,8            | 68             | 38             | 14                     | 6              | –                          | 5 | 5,1        | 11,0                       | 54  | <a href="#">25020.0112</a> |
| <b>M16</b>                                     | 12 | M5             | M5             | 6,9            | 78             | 42             | 16                     | 7              | –                          | 6 | 7,5        | 13,8                       | 102 | <a href="#">25020.0116</a> |

<sup>1)</sup> Tilastollinen keskiarvo

### Sovellusesimerkki



### Vaatimuksenmukaisuus

#### RoHS-yhteensopiva

Sisältää lyijyä - yhteensopiva poikkeusten 6a / 6b / 6c mukaisesti

#### Sisältää SVHC-aineita > 0,1 % w/w

Sisältää lyijyä - SVHC-luettelo 23.01.2024

#### Sisältää Prop 65 aineita



Altistuminen lyijylle voi aiheuttaa syöpää ja heldelmättömyyttä  
<https://www.P65Warnings.ca.gov/>

#### Ei sisällä konfliktimineraaleja

Tämä tuote ei sisällä "konfliktimineraaleiksi" luokiteltuja aineita, kuten tantaalia, tinaa, kultaa tai volframia Kongon demokraattisesta tasavallasta tai sen naapurimaista."