

Ristinupit • DIN 6335 Ruostumaton teräs, painevalettu EH 24631.



Tuotekuvaus

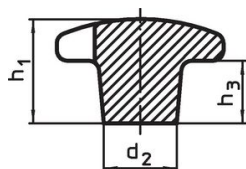
Nämä ristinupit valmistetaan DIN 6335 mukaisesti.

Materiaali

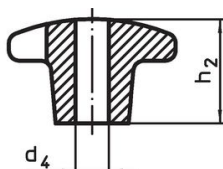
Kahva

- Ruostumaton teräs A2, himmeäksi (mattapintaiseksi) puhallettu

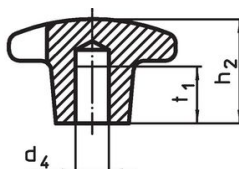
Piirustus



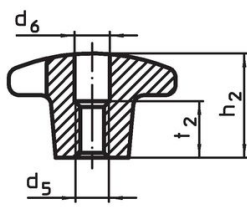
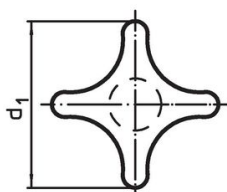
kuva 1



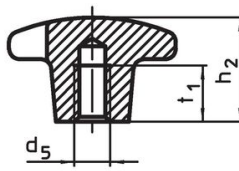
kuva 2



kuva 3



kuva 4

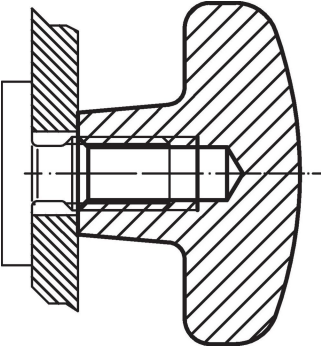


kuva 5

Tilaustiedot

Ulkomitat										Til.nro
d ₁	d ₂	d ₅	d ₆	h ₁	h ₂	h ₃	t ₁ min.	t ₂	[g]	
[mm]										
Aihio, muoto A – Kuva 1										
32	12	–	–	21	–	10	–	–	41	24631.0032
40	14	–	–	26	–	14	–	–	70	24631.0040
50	18	–	–	34	–	20	–	–	128	24631.0050
63	20	–	–	42	–	25	–	–	227	24631.0063
Sisäkierteellä, väljennetty, muoto D – Kuva 4										
32	12	M 6	6,4	–	20	–	–	10	36	24631.0332
40	14	M 8	8,4	–	25	–	–	13	60	24631.0340
50	18	M10	10,5	–	32	–	–	16	100	24631.0350
63	20	M12	13,0	–	40	–	–	20	186	24631.0363
Sisäkierteellä, muoto E – Kuva 5										
32	12	M 6	–	–	20	–	12	–	38	24631.0432
40	14	M 8	–	–	25	–	15	–	70	24631.0440
50	18	M10	–	–	32	–	18	–	114	24631.0450
63	20	M12	–	–	40	–	22	–	205	24631.0463

Sovellusesimerkki



Vaatimuksenmukaisuus

RoHS-yhteensopiva

Täyttävät direktiivin 2011/65/EU ja direktiivin 2015/863 vaatimukset.

Ei sisällä SVHC-aineita

Ei sisällä yli 0,1 % w/w SVHC-aineita - SVHC-luettelo 27.06.2024.

Ei sisällä Prop 65 aineita

Ei sisällä Proposition 65 -aineita.
<https://www.P65Warnings.ca.gov/>

Ei sisällä konfliktimineraaleja

Tämä tuote ei sisällä "konfliktimineraaleiksi" luokiteltuja aineita, kuten tantaalia, tinaa, kultaa tai volframia Kongon demokraattisesta tasavallasta tai sen naapurimaista."