

Ristinupit • DIN 6335 valurautaa EH 24620.



Tuotekuvaus

Nämä ristinupit valmistetaan DIN 6335 mukaisesti.
Hiekkapuhallettu tai rummutettu.

Materiaali

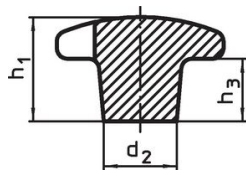
Kahva
• Valurauta GG 20, kirkas

Lisätietoja

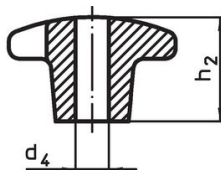
Huomioi

Erikoisrakenteita muilla porauksilla tai pintakäsittelyillä valmistetaan tilauksesta.

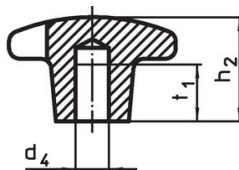
Piirustus



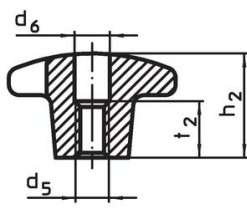
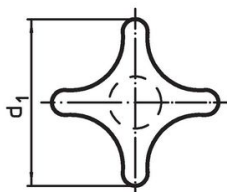
kuva 1



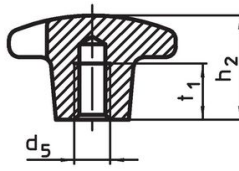
kuva 2



kuva 3




kuva 4



kuva 5

Tilaustiedot

d ₁	d ₂	d ₄ H7	d ₅	Ulkomitat						[g]	Til.nro		
				d ₆	h ₁	h ₂	h ₃	t ₁	t ₂				
												[mm]	
Aihio, muoto A – Kuva 1													
32	12	–	–	–	21	–	10	–	–	–	38	24620.0032	
40	14	–	–	–	26	–	14	–	–	–	69	24620.0040	
50	18	–	–	–	34	–	20	–	–	–	115	24620.0050	
63	20	–	–	–	42	–	25	–	–	–	224	24620.0063	
80	25	–	–	–	52	–	30	–	–	–	415	24620.0080	
100	32	–	–	–	65	–	38	–	–	–	855	24620.0090	
Sileällä läpiporauksella, muoto B – Kuva 2													
32	12	6	–	–	–	20	–	–	–	–	34	24620.0132	
40	14	8	–	–	–	25	–	–	–	–	59	24620.0140	
50	18	10	–	–	–	32	–	–	–	–	95	24620.0150	
63	20	12	–	–	–	40	–	–	–	–	171	24620.0163	
80	25	16	–	–	–	50	–	–	–	–	338	24620.0180	
100	32	20	–	–	–	63	–	–	–	–	709	24620.0190	
Sileällä pohjareillä, muoto C – Kuva 3													
32	12	6	–	–	–	20	–	12	–	–	36	24620.0232	
40	14	8	–	–	–	25	–	15	–	–	61	24620.0240	
50	18	10	–	–	–	32	–	18	–	–	99	24620.0250	
63	20	12	–	–	–	40	–	22	–	–	195	24620.0263	
80	25	16	–	–	–	50	–	28	–	–	380	24620.0280	
100	32	20	–	–	–	63	–	36	–	–	648	24620.0290	

d ₁	d ₂	d ₄ H7	d ₅	Ulkomitat [mm]							Til.nro
				d ₆	h ₁	h ₂	h ₃	t ₁	t ₂	[g]	
Sisäkierteellä, väljennetty, muoto D – Kuva 4											
32	12	–	M 6	6,4	–	20	–	–	10	34	24620.0332
40	14	–	M 8	8,4	–	25	–	–	13	188	24620.0340
50	18	–	M10	10,5	–	32	–	–	16	97	24620.0350
63	20	–	M12	13,0	–	40	–	–	20	186	24620.0363
80	25	–	M16	17,0	–	50	–	–	20	339	24620.0380
100	32	–	M20	21,0	–	63	–	–	25	673	24620.0390
Sisäkierteellä, muoto E – Kuva 5											
32	12	–	M 6	–	–	20	–	12	–	35	24620.0432
40	14	–	M 8	–	–	25	–	15	–	56	24620.0440
50	18	–	M10	–	–	32	–	18	–	104	24620.0450
63	20	–	M12	–	–	40	–	22	–	199	24620.0463
80	25	–	M16	–	–	50	–	28	–	363	24620.0480
100	32	–	M20	–	–	63	–	36	–	725	24620.0490

Vaatimuksenmukaisuus

RoHS-yhteensopiva

Täyttävät direktiivin 2011/65/EU ja direktiivin 2015/863 vaatimukset.

Ei sisällä SVHC-aineita

Ei sisällä yli 0,1 % w/w SVHC-aineita - SVHC-luettelo 27.06.2024.

Ei sisällä Prop 65 aineita

Ei sisällä Proposition 65 -aineita.

<https://www.P65Warnings.ca.gov/>

Ei sisällä konfliktimineraaleja

Tämä tuote ei sisällä "konfliktimineraaleiksi" luokiteltuja aineita, kuten tantaalia, tinaa, kulta tai volframia Kongon demokraattisesta tasavallasta tai sen naapurimaista."