

Putkikahvat EH 24321.



Tuotekuvaus

Putkikahvoja käytetään esimerkiksi koneiden ovissa ja luukuissa. Näiden alumiinisten putkikahvojen tyypillisiä ominaisuuksia ovat ergonominen muotoilu, luja rakenne ja moderni tyyli. Tässä versiossa on viistot jalat.

Materiaali

Kahva

- Alumiini, eloksoitu
- Alumiini, päällystetty muovilla, musta RAL 9005, matta

Handle shank

- Sinkkivalu, muovipinnoite, hopea RAL 9006, matta
- Sinkkivalu, muovipinnoite, musta RAL 9005, matta

Hattu

- Muovi, vaaleanharmaa

Asennus

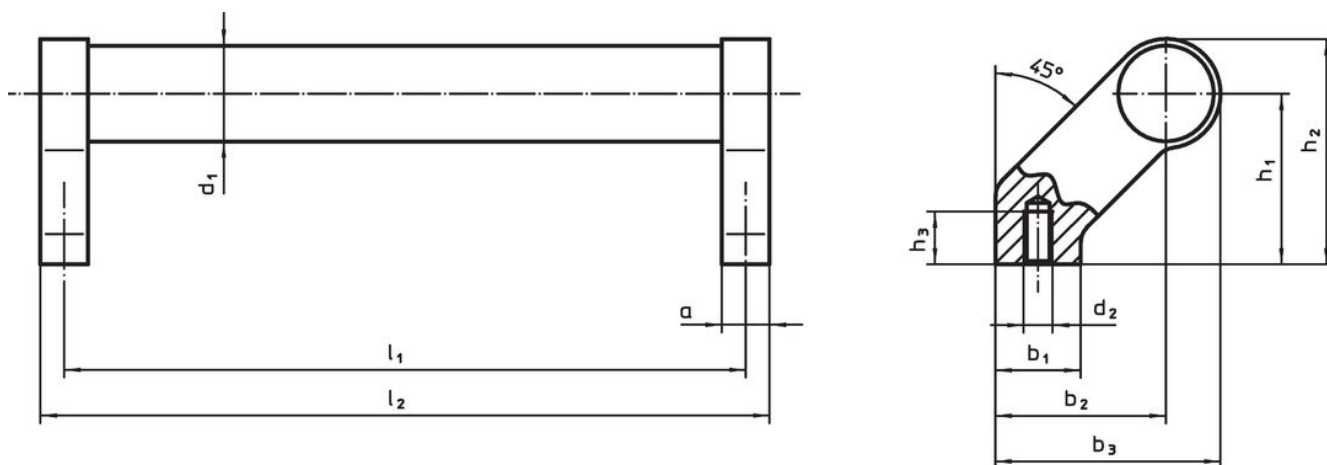
Asennus kääntöpuolelta.

Lisätietoja


Huomioi


Erikoismalleja tilauksesta.

Piirustus



Tilaustiedot

d_1	l_1 $\pm 0,25$	a	b_1	b_2	Ulkomitat		d_2	h_1	h_2	h_3 min.	l_2		Til.nro
[mm]											[g]		
Hopea													
20	180	12	24	42	54	M6	42	54	12	192	244	244	24321.0005
20	200	12	24	42	54	M6	42	54	12	212	244	244	24321.0010
20	250	12	24	42	54	M6	42	54	12	262	265	265	24321.0015
20	300	12	24	42	54	M6	42	54	12	312	280	280	24321.0020
20	350	12	24	42	54	M6	42	54	12	362	296	296	24321.0025
20	400	12	24	42	54	M6	42	54	12	412	317	317	24321.0030
28	200	14	25	50	66	M8	50	66	15	214	424	424	24321.0035
28	250	14	25	50	66	M8	50	66	15	264	455	455	24321.0040
28	300	14	25	50	66	M8	50	66	15	314	480	480	24321.0045
28	350	14	25	50	66	M8	50	66	15	364	501	501	24321.0050
28	400	14	25	50	66	M8	50	66	15	414	536	536	24321.0055
28	500	14	25	50	66	M8	50	66	15	514	593	593	24321.0060
28	600	14	25	50	66	M8	50	66	15	614	570	570	24321.0065
30	200	17	27	51	68	M8	51	68	15	217	429	429	24321.0070
30	300	17	27	51	68	M8	51	68	15	317	489	489	24321.0075

d ₁	l ₁ ±0,25	a	b ₁	Ulkomitat				d ₂	h ₁	h ₂	h ₃ min.	l ₂		Til.nro
				[mm]										
30	350	17	27	51	68	M8	51	68	15	367	501	24321.0080		
30	400	17	27	51	68	M8	51	68	15	417	538	24321.0085		
30	500	17	27	51	68	M8	51	68	15	517	613	24321.0090		
30	600	17	27	51	68	M8	51	68	15	617	669	24321.0095		
Musta														
20	180	12	24	42	54	M6	42	54	12	192	244	24321.0505		
20	200	12	24	42	54	M6	42	54	12	212	244	24321.0510		
20	250	12	24	42	54	M6	42	54	12	262	265	24321.0515		
20	300	12	24	42	54	M6	42	54	12	312	280	24321.0520		
20	350	12	24	42	54	M6	42	54	12	362	296	24321.0525		
20	400	12	24	42	54	M6	42	54	12	412	317	24321.0530		
28	200	14	25	50	66	M8	50	66	15	214	424	24321.0535		
28	250	14	25	50	66	M8	50	66	15	264	455	24321.0540		
28	300	14	25	50	66	M8	50	66	15	314	480	24321.0545		
28	350	14	25	50	66	M8	50	66	15	364	501	24321.0550		
28	400	14	25	50	66	M8	50	66	15	414	536	24321.0555		
28	500	14	25	50	66	M8	50	66	15	514	593	24321.0560		
28	600	14	25	50	66	M8	50	66	15	614	570	24321.0565		
30	200	17	27	51	68	M8	51	68	15	217	429	24321.0570		
30	300	17	27	51	68	M8	51	68	15	317	489	24321.0575		
30	350	17	27	51	68	M8	51	68	15	367	501	24321.0580		
30	400	17	27	51	68	M8	51	68	15	417	538	24321.0585		
30	500	17	27	51	68	M8	51	68	15	517	613	24321.0590		
30	600	17	27	51	68	M8	51	68	15	617	669	24321.0595		

Vaatimuksenmukaisuus

RoHS-yhteensopiva

Sisältää lyijyä - yhteensopiva poikkeusten 6a / 6b / 6c mukaisesti

Sisältää SVHC-aineita > 0,1 % w/w

Sisältää lyijyä - SVHC-luettelo 27.06.2024.

Sisältää Prop 65 aineita



Lyijylle altistuminen voi aiheuttaa syöpää ja lisääntymiselle haitallisia vaikutuksia.

<https://www.P65Warnings.ca.gov/>

Ei sisällä konfliktimineraaleja

Tämä tuote ei sisällä "konfliktimineraaleiksi" luokiteltuja aineita, kuten tantaalia, tinaa, kultaa tai volframia Kongon demokraattisesta tasavallasta tai sen naapurimaista."