

"Actima"- kiinnittimet

EH 23260.



Tuotekuvaus

Kompakti kiinnityselementti veto- ja puristuskiinnitykseen; muunnetaan puristusholkkia kääntämällä. Nopea iskunpituus on 10 mm. 2 mm kiinnitysmatkalla kiinnityselementti on itselukittuva. Suurin mahdollinen kiristysvoima on 4,9 kN.

Materiaali

Runko

- Kestomuovi, musta

Holkki

- Teräs, mustattu

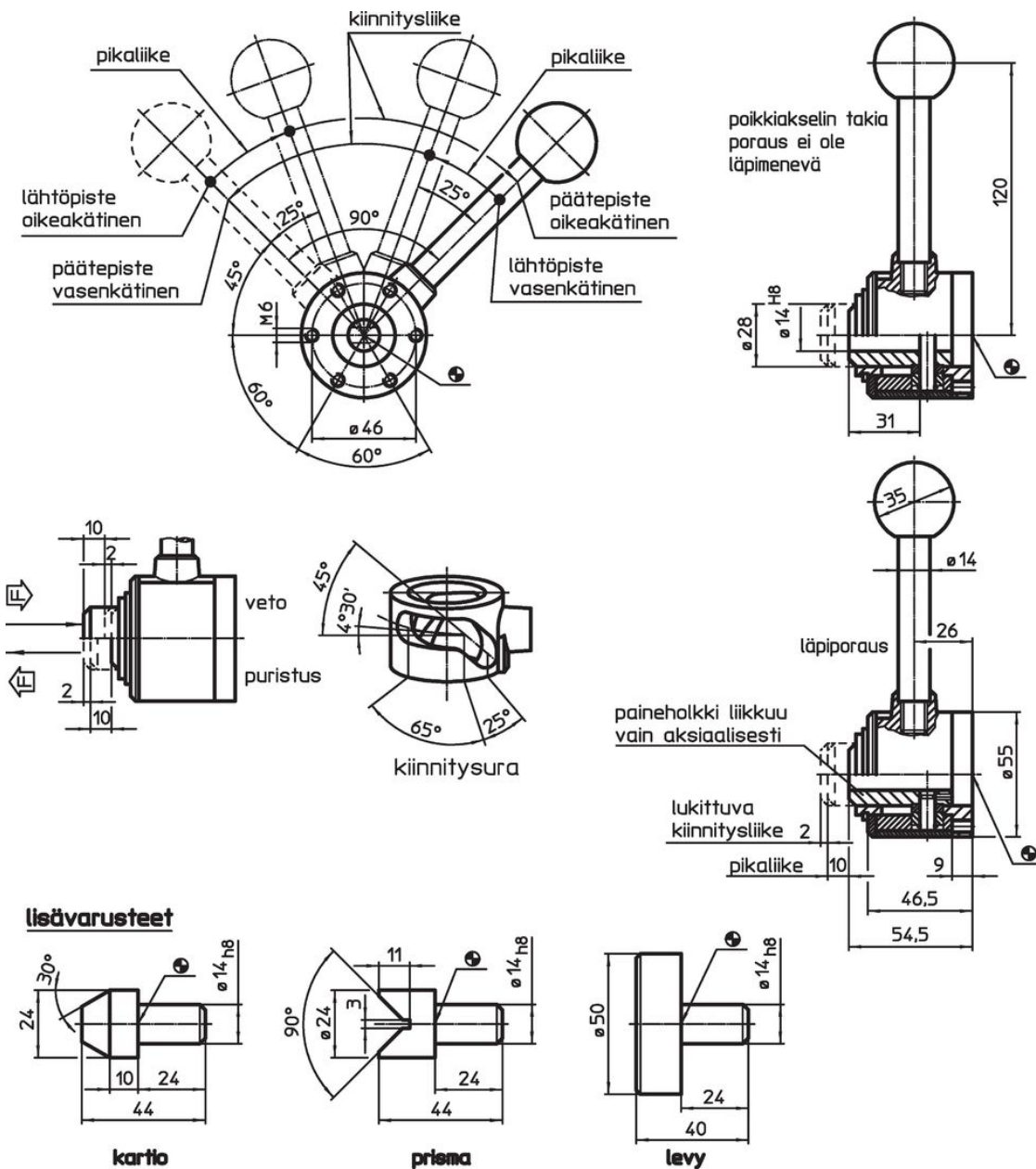
Pallonuppi

- Muovi PF 31, punainen (RAL 3003)


Lisäosat

- Teräs, mustattu





Piirustus



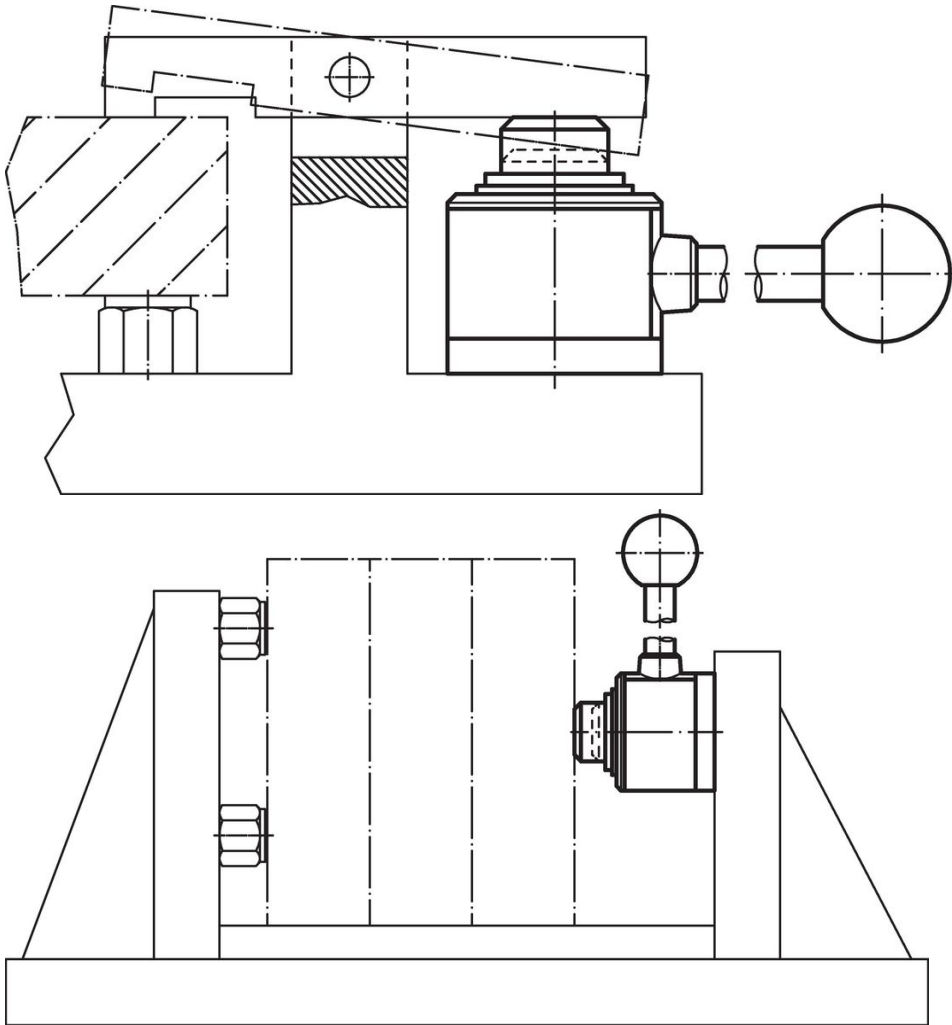
Tilaustiedot

Iskun pituus [mm]	s Kivistysliike [mm]	Kiinnitysvoima max. [kN]	 [g]	Til.nro
Oikea veto, Poikittaisakselilla porauksessa				
10	2	4,9	751	23260.0003
Vasen veto, Poikittaisakselilla porauksessa				
10	2	4,9	749	23260.0005
10	2	4,9	749	23260.0004
Oikea veto, läpimentävillä porauksilla				
10	2	4,9	751	23260.0013
Vasen veto, läpimentävillä porauksilla				
10	2	4,9	749	23260.0015
10	2	4,9	749	23260.0014
Oikea puristus, Poikittaisakselilla porauksessa				
10	2	4,9	751	23260.0002
Oikea puristus, läpimentävillä porauksilla				
10	2	4,9	751	23260.0012

Lisätarvikkeet

 [g]	Til.nro
levy	
 270	23260.0042
Kartio	
 85	23260.0044
Prisma	
 82	23260.0046

Sovellusesimerkki



Vaatimuksenmukaisuus

Tarkat sopivuustiedot nähdäksesi valitse haluttu tuotenumero.