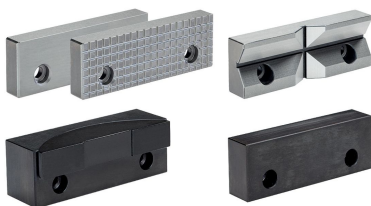


## Vakioleuat • ruuvipuristimille EH 23231.



### Tuotekuvaus

Nämä leuat ovat lisävarusteita ruuvipuristimiin EH 23231.

### Materiaali

#### Painintyyppi

- Nuorrutusteräs, induktiokarkaistu

#### Leuka

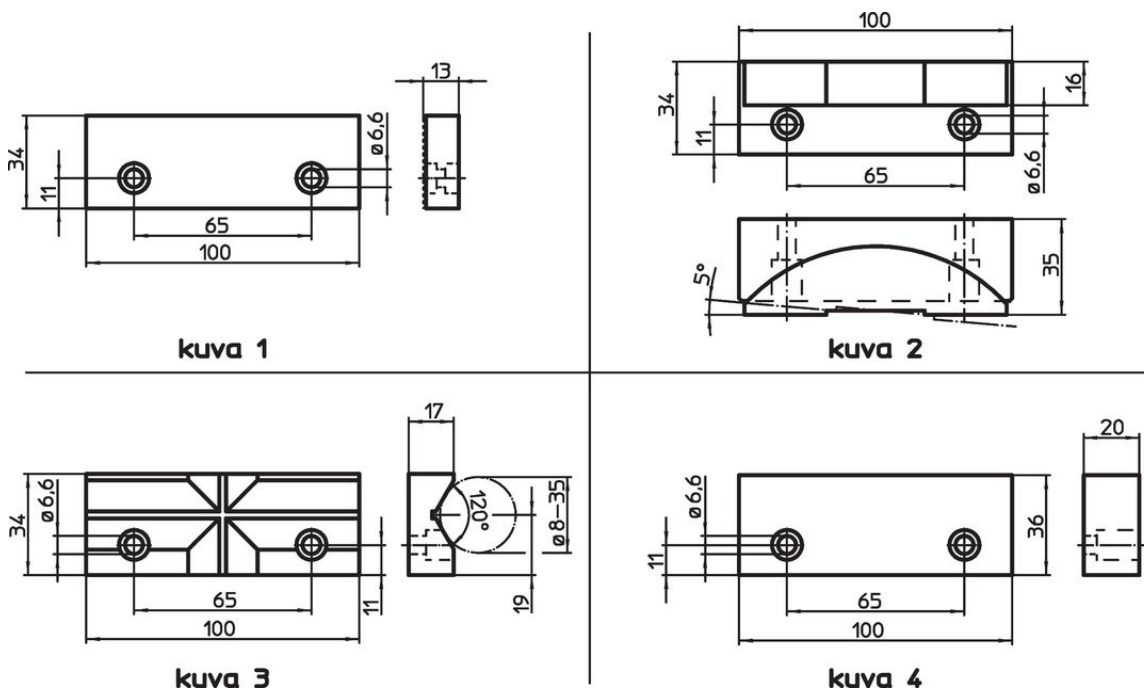
- Hiiletysteräs
- Hiiletyskarkaistu teräs, hehkutettu
- Nuorrutusteräs
- Työkaluteräs

### Lisätietoja


#### Huomioi

Toimitus sisältää kiristysruuvit.

### Piirustus



### Tilaustiedot

Nimellismitta [mm]	 [g]	Til.nro
käännettävä leuka, sileä/karhennettu, työkaluteräksestä – Kuva 1		
100	333	23231.0020
uiva leuka, runko karkaistua terästä, painin nuorrutusterästä, induktiokarkaistu – Kuva 2		
100	810	23231.0021
Prisma leuka, hiiletysterästä, hiiletyskarkaistu – Kuva 3		
100	372	23231.0022
kiinnitysleuka, pehmeä hiiletyskarkaistu teräs – Kuva 4		
100	554	23231.0023

## Vaatimuksenmukaisuus

### RoHS-yhteensopiva

Täyttävät direktiivin 2011/65/EU ja direktiivin 2015/863 vaatimukset.

### Ei sisällä SVHC-aineita

Ei sisällä yli 0,1 % w/w SVHC-aineita - SVHC-luettelo 27.06.2024.

### Ei sisällä Prop 65 aineita

Ei sisällä Proposition 65 -aineita.  
<https://www.P65Warnings.ca.gov/>

### Ei sisällä konfliktimineraaleja

Tämä tuote ei sisällä "konfliktimineraaleiksi" luokiteltuja aineita, kuten tantaalia, tinaa, kultaa tai volframia Kongon demokraattisesta tasavallasta tai sen naapurimaista."