

Paininnastat • tapilla, pyörähtäminen estetty

EH 23230.



Tuotekuvaus

Paininnasta soveltuu työkalupaleiden tai komponenttien paikoitukseen kokoonpanossa tai koneistuksessa.

Painimet omalla profiililla tai muodolla voidaan liittää sisäkierre malleihin.

Materiaali

Tappi

- Teräs, karkaistu, mustattu

Runko

- Teräs, galvanoitu

Pallopäinen ruuvi

- Teräs, mustattu, messinkitapilla

Asennuslohko

- Sinkkipainevalu, päällystetty muovilla, musta

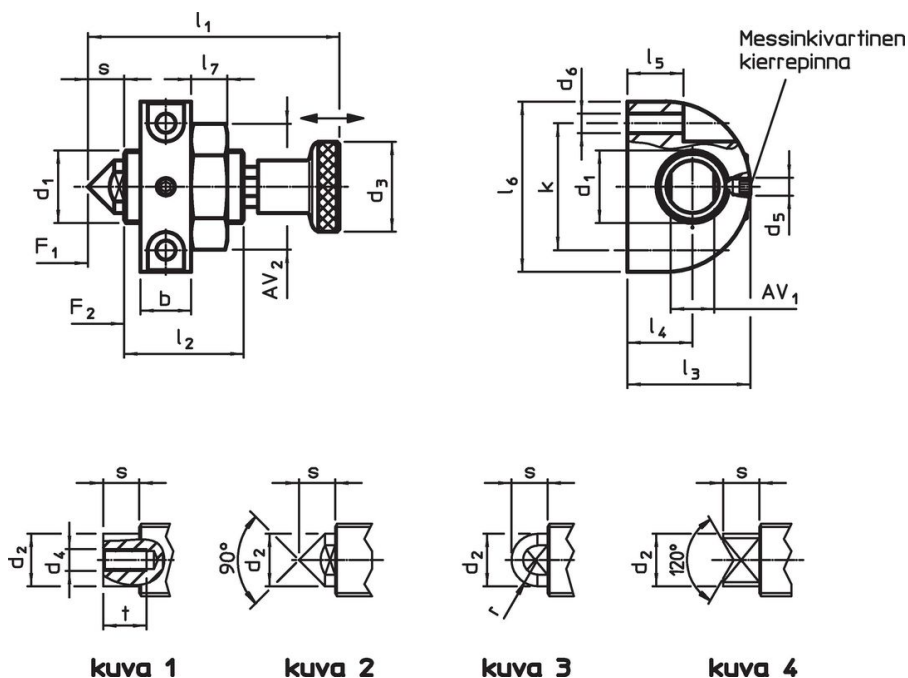
Nuppi

- Teräs, mustattu

Lukitusmutteri

- Teräs, mustattu

Piirustus



Tilautiedot

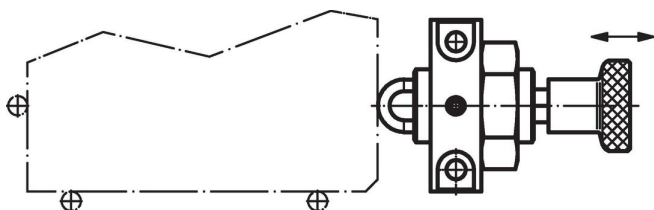
Ulkomitat															Isku s	AV		Jousivoima ¹⁾		max. [°C]	[g]	Til.nro					
d ₁	d ₂	d ₃	d ₄	d ₅	d ₆	l ₁	l ₂	l ₃	l ₄	l ₅	l ₆	l ₇	t	r		b	k	AV ₁	AV ₂				F ₁	F ₂	[mm]	[mm]	[N]
[mm]															[mm]	[mm]		[N]		[°C]	[g]						
Sisäkierreellä – Kuva 1																											
M12 x 1,5	9,0	21	M4	M4	4,3	46,0	19	26	14	11,5	35	6	8	-	12	25	6	8	19	16	35	100	85	23230.0510			
M16 x 1,5	12,0	21	M5	M5	5,3	56,0	27	34	18	15,5	47	8	10	-	14	35	8	10	24	25	71	100	153	23230.0512			
M20 x 1,5	14,5	25	M6	M5	5,3	69,5	33	34	18	15,5	47	10	12	-	14	35	10	12	30	40	130	100	213	23230.0514			

¹⁾ Tilastollinen keskiarvo

Ulkomitat																	Iskus	AV		Jousivoima ¹⁾		max.	Til.nro	
d ₁	d ₂	d ₃	d ₄	d ₅	d ₆	l ₁	l ₂	l ₃	l ₄	l ₅	l ₆	l ₇	t	r	b	k		AV ₁	AV ₂	F ₁	F ₂			[°C]
[mm]																	[mm]	[mm]		[N]				
kärjellä – Kuva 2																								
M12 x 1,5	9,0	21	–	M4	4,3	46,0	19	26	14	11,5	35	6	–	–	12	25	6	8	19	16	35	100	85	23230.0530
M16 x 1,5	12,0	21	–	M5	5,3	56,0	27	34	18	15,5	47	8	–	–	14	35	8	10	24	25	71	100	152	23230.0532
M20 x 1,5	14,5	25	–	M5	5,3	69,5	33	34	18	15,5	47	10	–	–	14	35	10	12	30	40	130	100	209	23230.0534
pyörästetyllä kärjellä – Kuva 3																								
M12 x 1,5	9,0	21	–	M4	4,3	46,0	19	26	14	11,5	35	6	–	4,5	12	25	6	8	19	16	35	100	84	23230.0550
M16 x 1,5	12,0	21	–	M5	5,3	56,0	27	34	18	15,5	47	8	–	6,0	14	35	8	10	24	25	71	100	155	23230.0552
M20 x 1,5	14,5	25	–	M5	5,3	69,5	33	34	18	15,5	47	10	–	7,2	14	35	10	12	30	40	130	100	213	23230.0554
prismalla – Kuva 4																								
M12 x 1,5	9,0	21	–	M4	4,3	46,0	19	26	14	11,5	35	6	–	–	12	25	6	4	19	16	35	100	84	23230.0570
M16 x 1,5	12,0	21	–	M5	5,3	56,0	27	34	18	15,5	47	8	–	–	14	35	8	6	24	25	71	100	152	23230.0572
M20 x 1,5	14,5	25	–	M5	5,3	69,5	33	34	18	15,5	47	10	–	–	14	35	10	8	30	40	130	100	208	23230.0574

¹⁾ Tilastollinen keskiarvo

Sovellusesimerkki



Vaatimuksenmukaisuus

RoHS-yhteensopiva

Sisältää lyijyä - yhteensopiva poikkeusten 6a / 6b / 6c mukaisesti

Sisältää SVHC-aineita > 0,1 % w/w

Sisältää lyijyä - SVHC-luettelo 27.06.2024.

Sisältää Prop 65 aineita



Lyijylle altistuminen voi aiheuttaa syöpää ja lisääntymiselle haitallisia vaikutuksia.
<https://www.P65Warnings.ca.gov/>

Ei sisällä konfliktimineraaleja

Tämä tuote ei sisällä "konfliktimineraaleiksi" luokiteltuja aineita, kuten tantaalia, tinaa, kultaa tai volframia Kongon demokraattisesta tasavallasta tai sen naapurimaista."