

Tukijousi • kiinnitysraudoille
EH 23200.



Tuotekuvaus

Tukijousia käytetään kiinnitysrautojen yhteydessä.

Materiaali

Pyälletty ruuvi

- Messinki

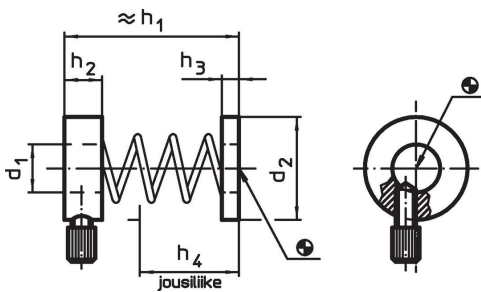
Renkaat

- Alumiini, erittäin luja

Jousi

- Ruostumaton teräs

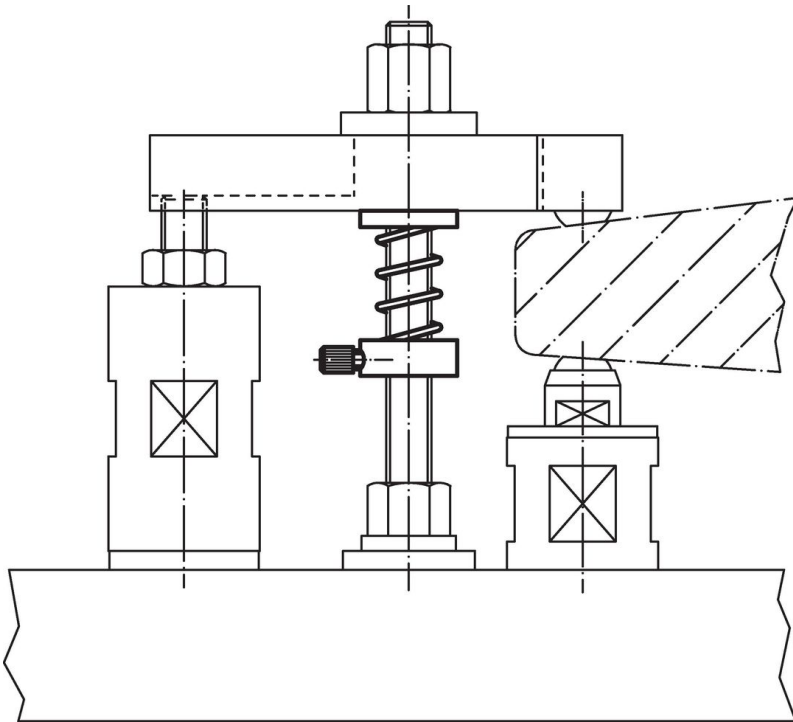
Piirustus



Tilaustiedot

d ₁	d ₂	Ulkomitat				Ruuville	[g]	Til.nro
		h ₁ [mm]	h ₂	h ₃	h ₄			
8,5	24	35	11	5	14	M 6, M8	24	23200.0010
14,0	28	51	11	5	29	M10, M12	28	23200.0020
16,5	35	60	12	5	35	M16	44	23200.0030

Sovellusesimerkki



Vaatumuksenmukaisuus

Ei-RoHS-yhteensopiva

Ei yhteensopiva direktiivien 2011/65/EU ja direktiivin 2015/863 mukaisesti

Sisältää SVHC-aineita > 0,1 % w/w

Sisältää lyijyä - SVHC-luettelo 27.06.2024.

Sisältää Prop 65 aineita



Lyijylle altistuminen voi aiheuttaa syöpää ja lisääntymiselle haitallisia vaikutuksia.
<https://www.P65Warnings.ca.gov/>

Ei sisällä konfliktimineraaleja

Tämä tuote ei sisällä "konfliktimineraaleiksi" luokiteltuja aineita, kuten tantaalia, tinaa, kultaa tai volframia Kongon demokraattisesta tasavallasta tai sen naapurimaista."