

## Kiinnitysraudat • porrastetut EH 23160.



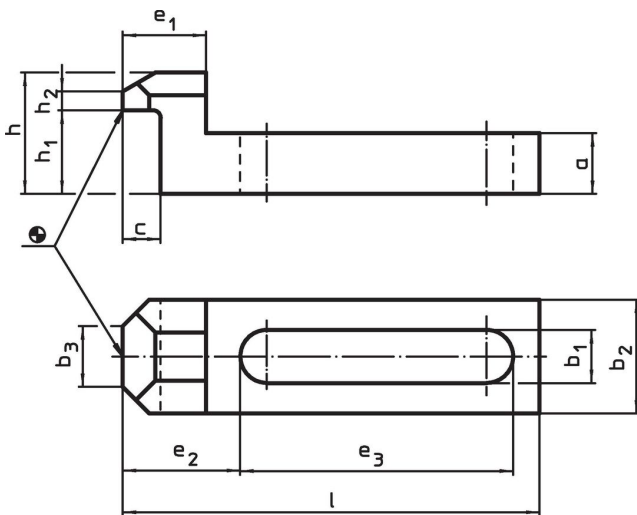
### Tuotekuvaus

Tämä standardin DIN 6314 B mukainen kiinnitin (kiinnityskynsi) on olaketyyppinen (porrastettu), ja sitä käytetään pääasiassa työkappaleiden mekaaniseen kiinnitykseen.

### Materiaali

- Nuorrutusteräs, nuorrutettu, mustattu

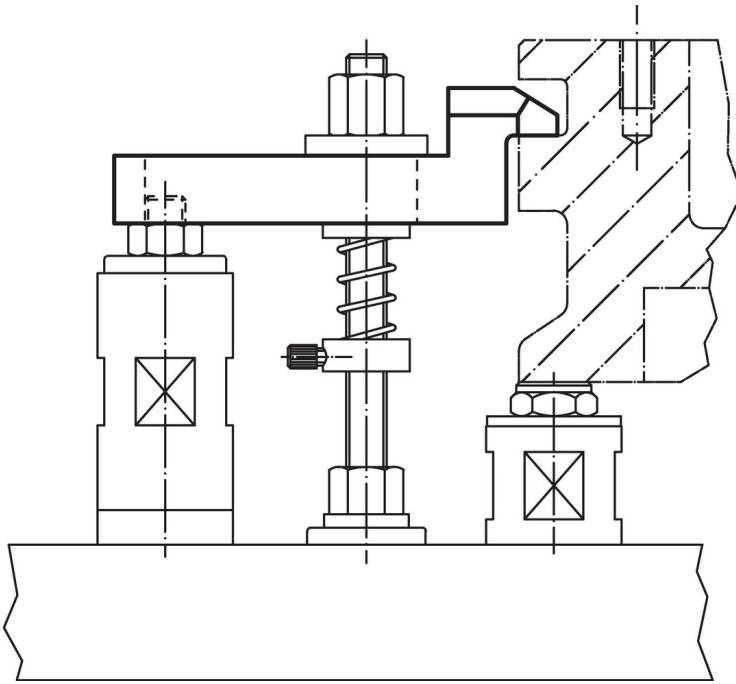
### Piirustus



### Tilaustiedot

Nimellismitta b <sub>1</sub> [mm]	Ulkomitat											Ruuveille		Til.nro	
	l	a	b <sub>2</sub>	b <sub>3</sub>	c	e <sub>1</sub>	e <sub>2</sub>	e <sub>3</sub>	h	h <sub>1</sub>	h <sub>2</sub>	[mm]	[tuuma]		[g]
6,6	55	8	15	8	5	11	15,5	36	16	11	2	M 6	1/4	39	<a href="#">23160.0107</a>
9,0	70	10	20	10	8	15	19,5	46	20	14	3	M 8	5/16	80	<a href="#">23160.0109</a>
11,0	90	13	25	12	10	19	26,5	58	25	18	4	M10	3/8	168	<a href="#">23160.0111</a>
13,0	115	16	30	15	12	24	32,5	75	32	23	5	M12	1/2	325	<a href="#">23160.0113</a>
17,0	145	20	40	20	14	29	38,5	99	40	28	6	M16	5/8	685	<a href="#">23160.0117</a>

## Sovellusesimerkki



## Vaatimuksenmukaisuus

### RoHS-yhteensopiva

Täyttävät direktiivin 2011/65/EU ja direktiivin 2015/863 vaatimukset.

### Ei sisällä SVHC-aineita

Ei sisällä yli 0,1 % w/w SVHC-aineita - SVHC-luettelo 27.06.2024.

### Ei sisällä Prop 65 aineita

Ei sisällä Proposition 65 -aineita.  
<https://www.P65Warnings.ca.gov/>

### Ei sisällä konfliktimineraaleja

Tämä tuote ei sisällä "konfliktimineraaleiksi" luokiteltuja aineita, kuten tantaalia, tinaa, kultaa tai volframia Kongon demokraattisesta tasavallasta tai sen naapurimaista."