

## T-uramutterit • DIN 508

EH 23010.



### Tuotekuvaus

Nämä T-uramutterit on valmistettu standardin DIN 508 mukaisesti. Valikoimaa on laajennettu muilla mitoilla, joita DIN-standardissa ei ole.

### Materiaali

- Nuorrutusteräs, lujuus 8, kirkas
- Nuorrutusteräs, nuorrutettu, lujuus 10, mustattu
- Ruostumaton teräs 1.4301

### Asennus

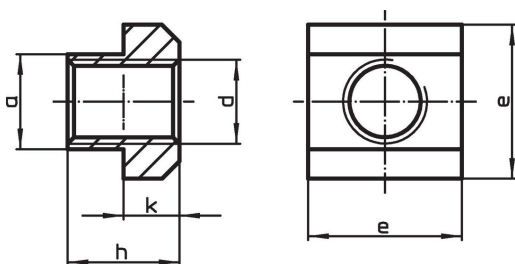
T-uramutterin kuormitettavuusarvo on voimassa ainoastaan silloin kun ruuviliitos on tehty koko kierteen pituudelle.

### Lisätietoja


### Huomioi

Erikoismalleja tilauksesta.


### Piirustus



### Tilaustiedot

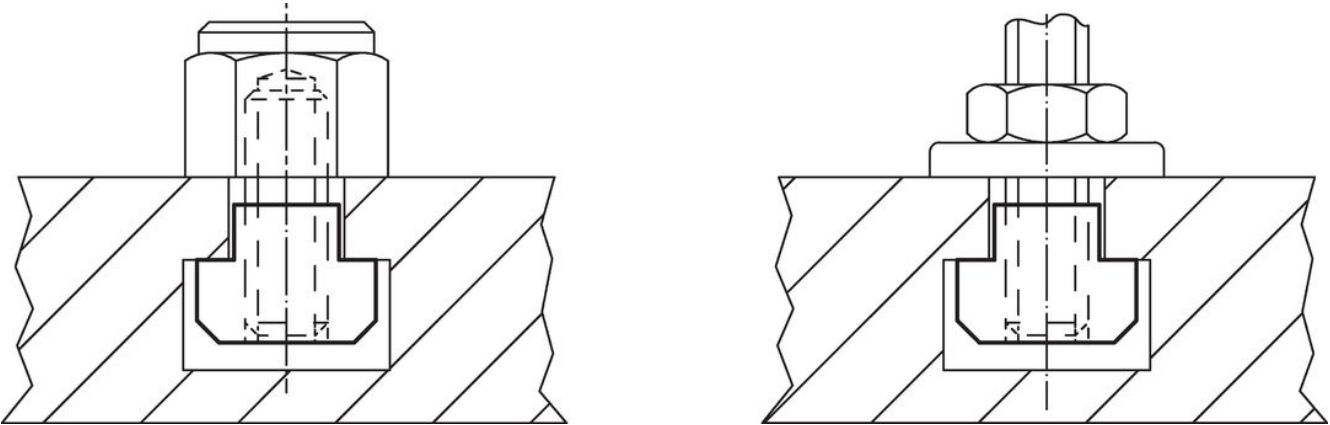
T-uramitta [mm]	d	a	Ulkomitat [mm]		h	k	T-uriiin DIN 650 [mm]	Kuormitettavuus DIN 508 F min. [kN]	 [g]	Til.nro
Nuorrutusteräs, lujuus 8, kirkas										
5	M 4	4,6	9		6,5	3	5	7,0	2,4	23010.0051
6	M 5	5,6	10		8,0	4	6	11,4	3,4	23010.0061
8	M 6	7,6	13		10,0	6	8	16,0	8,3	23010.0081
10	M 6	9,6	15		12,0	6	10	16,0	14,0	23010.0103 <sup>1)</sup>
10	M 8	9,6	15		12,0	6	10	29,0	12,0	23010.0101
12	M 8	11,6	18		14,0	7	12	29,0	23,0	23010.0123 <sup>1)</sup>
12	M10	11,6	18		14,0	7	12	46,0	20,0	23010.0121
14	M10	13,6	22		16,0	8	14	46,0	38,0	23010.0143 <sup>1)</sup>
14	M12	13,6	22		16,0	8	14	67,0	34,0	23010.0141
16	M12	15,6	25		18,0	9	16	67,0	55,0	23010.0163 <sup>1)</sup>
16	M14	15,6	25		18,0	9	16	–	49,0	23010.0161 <sup>1)</sup>
18	M14	17,6	28		20,0	10	18	–	74,0	23010.0183 <sup>1)</sup>
18	M16	17,6	28		20,0	10	18	128,0	68,0	23010.0181
20	M16	19,6	32		24,0	12	20	128,0	116,0	23010.0203 <sup>1)</sup>
20	M18	19,6	32		24,0	12	20	–	107,0	23010.0201 <sup>1)</sup>
22	M18	21,6	35		28,0	14	22	–	162,0	23010.0223 <sup>1)</sup>
22	M20	21,6	35		28,0	14	22	196,0	149,0	23010.0221
24	M20	23,6	40		32,0	16	24	196,0	236,0	23010.0243 <sup>1)</sup>
24	M22	23,6	40		32,0	16	24	–	221,0	23010.0241 <sup>1)</sup>
28	M24	27,6	44		36,0	18	28	282,0	317,0	23010.0281
36	M30	35,5	54		44,0	22	36	448,0	585,0	23010.0361
42	M36	41,5	65		52,0	26	42	653,0	1000,0	23010.0421
48	M42	47,5	75		60,0	30	48	653,0	1500,0	23010.0481
54	M48	53,4	85		70,0	34	54	653,0	2264,0	23010.0541

<sup>1)</sup> DIN-standardit eivät sisällä näitä mittoja.

T-uramitta [mm]	d	Ulkomitat [mm]				k	T-uriin DIN 650 [mm]	Kuormitettavuus DIN 508 F min. [kN]	 [g]	Til.nro
		a	e	h						
<b>Nuorrutusteräs, nuorrutettu, lujuus 10, mustattu</b>										
5	M 4	4,6	9	6,5	3	5	7,0	2,4	23010.0052	
6	M 5	5,6	10	8,0	4	6	11,4	3,4	23010.0062	
8	M 6	7,6	13	10,0	6	8	16,0	8,3	23010.0082	
10	M 6	9,6	15	12,0	6	10	16,0	14,0	23010.0104 <sup>1)</sup>	
10	M 8	9,6	15	12,0	6	10	29,0	12,0	23010.0102	
12	M 8	11,6	18	14,0	7	12	29,0	23,0	23010.0124 <sup>1)</sup>	
12	M10	11,6	18	14,0	7	12	46,0	20,0	23010.0122	
14	M 6	13,6	22	16,0	8	14	16,0	43,0	23010.0146 <sup>1)</sup>	
14	M 8	13,6	22	16,0	8	14	29,0	41,0	23010.0145 <sup>1)</sup>	
14	M10	13,6	22	16,0	8	14	46,0	38,0	23010.0144 <sup>1)</sup>	
14	M12	13,6	22	16,0	8	14	67,0	34,0	23010.0142	
16	M 8	15,6	25	18,0	9	16	29,0	62,0	23010.0166 <sup>1)</sup>	
16	M10	15,6	25	18,0	9	16	46,0	58,0	23010.0165 <sup>1)</sup>	
16	M12	15,6	25	18,0	9	16	67,0	55,0	23010.0164 <sup>1)</sup>	
16	M14	15,6	25	18,0	9	16	–	49,0	23010.0162 <sup>1)</sup>	
18	M 8	17,6	28	20,0	10	18	29,0	89,0	23010.0187 <sup>1)</sup>	
18	M10	17,6	28	20,0	10	18	46,0	85,0	23010.0186 <sup>1)</sup>	
18	M12	17,6	28	20,0	10	18	67,0	98,0	23010.0185 <sup>1)</sup>	
18	M14	17,6	28	20,0	10	18	–	74,0	23010.0184 <sup>1)</sup>	
18	M16	17,6	28	20,0	10	18	128,0	68,0	23010.0182	
20	M12	19,6	32	24,0	12	20	67,0	131,0	23010.0205 <sup>1)</sup>	
20	M16	19,6	32	24,0	12	20	128,0	116,0	23010.0204 <sup>1)</sup>	
20	M18	19,6	32	24,0	12	20	–	107,0	23010.0202 <sup>1)</sup>	
22	M12	21,6	35	28,0	14	22	67,0	189,0	23010.0225 <sup>1)</sup>	
22	M16	21,6	35	28,0	14	22	128,0	172,0	23010.0226 <sup>1)</sup>	
22	M18	21,6	35	28,0	14	22	–	162,0	23010.0224 <sup>1)</sup>	
22	M20	21,6	35	28,0	14	22	196,0	149,0	23010.0222	
24	M16	23,6	40	32,0	16	24	128,0	262,0	23010.0246 <sup>1)</sup>	
24	M20	23,6	40	32,0	16	24	196,0	236,0	23010.0244 <sup>1)</sup>	
24	M22	23,6	40	32,0	16	24	–	221,0	23010.0242 <sup>1)</sup>	
28	M16	27,6	44	36,0	18	28	128,0	375,0	23010.0286 <sup>1)</sup>	
28	M20	27,6	44	36,0	18	28	196,0	349,0	23010.0284 <sup>1)</sup>	
28	M22	27,6	44	36,0	18	28	–	332,0	23010.0283 <sup>1)</sup>	
28	M24	27,6	44	36,0	18	28	282,0	317,0	23010.0282	
32	M27	31,5	50	40,0	20	32	–	460,0	23010.0322 <sup>1)</sup>	
36	M24	35,5	54	44,0	22	36	282,0	663,0	23010.0364 <sup>1)</sup>	
36	M30	35,5	54	44,0	22	36	448,0	585,0	23010.0362	
42	M36	41,5	65	52,0	26	42	653,0	1000,0	23010.0422	
48	M42	47,5	75	60,0	30	48	653,0	1500,0	23010.0482	
54	M48	53,4	85	70,0	34	54	653,0	2264,0	23010.0542	
<b>Ruostumaton teräs 1.4301</b>										
8	M 6	7,6	13	10,0	6	8	16,0	8,3	23010.0721	
10	M 8	9,6	15	12,0	6	10	29,0	12,0	23010.0731	
12	M10	11,6	18	14,0	7	12	46,0	20,0	23010.0741	
14	M12	13,6	22	16,0	8	14	67,0	34,0	23010.0751	
16	M14	15,6	25	18,0	9	16	–	49,0	23010.0761 <sup>1)</sup>	
18	M16	17,6	28	20,0	10	18	128,0	68,0	23010.0781	

<sup>1)</sup> DIN-standardit eivät sisällä näitä mittoja.

## Sovellusesimerkki



## Vaatimuksenmukaisuus

### RoHS-yhteensopiva

Täyttävät direktiivin 2011/65/EU ja direktiivin 2015/863 vaatimukset.

### Ei sisällä SVHC-aineita

Ei sisällä yli 0,1 % w/w SVHC-aineita - SVHC-luettelo 27.06.2024.

### Ei sisällä Prop 65 aineita

Ei sisällä Proposition 65 -aineita.  
<https://www.P65Warnings.ca.gov/>

### Ei sisällä konfliktimineraaleja

Tämä tuote ei sisällä "konfliktimineraaleiksi" luokiteltuja aineita, kuten tantaalia, tinaa, kultaa tai volframia Kongon demokraattisesta tasavallasta tai sen naapurimaista."