

Kuulavasteet

EH 22730.



Tuotekuvaus

Kuulapäävasteet soveltuvat vasteeksi, tueksi, painimeksi sekä kiinnityselementtiin asennettavaksi.

Materiaali

Kuula

- Kuulalaakeriteräs, karkaistu, kirkas
- Ruostumaton teräs 1.3541, niklattu

Holkki

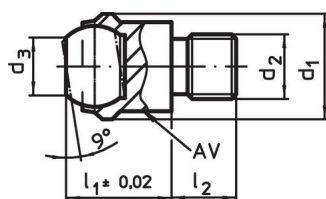
- Nuorrutusteräs, nuorrutettu, fosfatoitu
- Ruostumaton teräs 1.4057, karkaistu

Lisätietoja

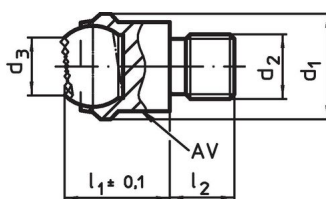
Huomioi

Kuula kiertymisvarmistettu.
Kuormitettavuusarvot ovat voimassa myös ruostumattomalle teräkselle.

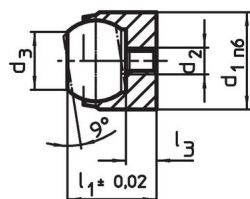
Piirustus



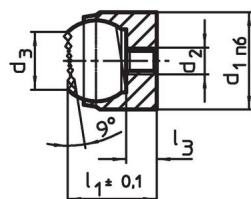
kuva 1



kuva 2



kuva 3




kuva 4

Tilaustiedot

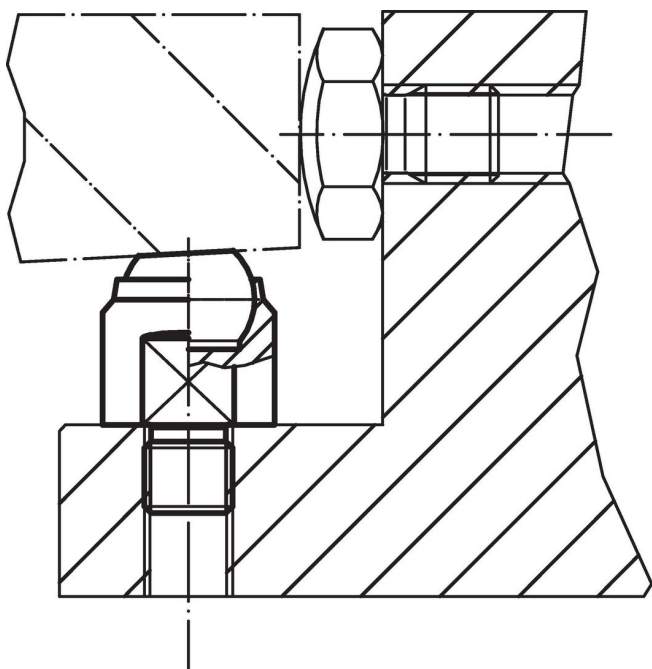
d ₁	d ₂	d ₃	Ulkomitat			kuulan halkaisija	Kiinnitysporaus		AV	Staattinen kuormitettavuus max.	Kirstysmomentti max.	[g]	Til.nro
			l ₁	l ₂ -0,5	l ₃ max.		Ø H7	Syvyys min.					
			[mm]			[mm]		[mm]	[kN]	[Nm]			
Ulkokierre, kuula halkaistu, vastepinta tasainen – Kuva 1, Nuorrutusteräs													
13	M 6	7,2	13	8	–	10	–	–	11	10	10,0	12,0	22730.0012
13	M 8	7,2	13	8	–	10	–	–	11	10	25,0	13,0	22730.0013
20	M 8	10,5	18	10	–	16	–	–	17	25	25,0	39,0	22730.0018
20	M10	10,5	18	10	–	16	–	–	17	25	46,0	40,0	22730.0019
20	M12	10,5	18	12	–	16	–	–	17	25	82,0	43,0	22730.0020
30	M16	20,0	27	16	–	25	–	–	27	90	206,0	151,0	22730.0030
50	M20	34,5	35	20	–	40	–	–	41	165	407,0	489,0	22730.0050
50	M24	34,5	35	24	–	40	–	–	41	165	698,0	518,0	22730.0060
Ulkokierre, kuula halkaistu, vastepinta tasainen – Kuva 1, Ruostumaton teräs													
13	M 6	7,2	13	8	–	10	–	–	11	10	10,0	12,0	22730.0112
13	M 8	7,2	13	8	–	10	–	–	11	10	25,0	13,0	22730.0113
20	M 8	10,5	18	10	–	16	–	–	17	25	25,0	39,0	22730.0118
20	M10	10,5	18	10	–	16	–	–	17	25	46,0	40,0	22730.0119
20	M12	10,5	18	12	–	16	–	–	17	25	82,0	43,0	22730.0120
30	M16	20,0	27	16	–	25	–	–	27	90	206,0	151,0	22730.0130
50	M20	34,5	35	20	–	40	–	–	41	165	407,0	489,0	22730.0150
50	M24	34,5	35	24	–	40	–	–	41	165	698,0	518,0	22730.0160

¹⁾ voimassa vain, jos vähimmäisporaussyvyys on pidetty.

d ₁	d ₂	d ₃	Ulkomitat			kuulan halkaisija	Kiinnitysporaus		AV	Staattinen kuormitettavuus max.	Kiristysmomentti max.		Til.nro
			l ₁	l ₂ -0,5	l ₃ max.		Ø H7	Syvyys min.					
			[mm]			[mm]		[mm]	[kN]	[Nm]	[g]		
Ulkokierre, kuula halkaistu, vastepinta karhennettu – Kuva 2, Nuorrutusteräs													
13	M 6	7,2	13	8	–	10	–	–	11	10	10,0	12,0	22730.0312
13	M 8	7,2	13	8	–	10	–	–	11	10	25,0	13,0	22730.0313
20	M 8	10,5	18	10	–	16	–	–	17	25	25,0	38,0	22730.0318
20	M10	10,5	18	10	–	16	–	–	17	25	46,0	40,0	22730.0319
20	M12	10,5	18	12	–	16	–	–	17	25	82,0	43,0	22730.0320
30	M16	20,0	27	16	–	25	–	–	27	90	206,0	149,0	22730.0330
50	M20	34,5	35	20	–	40	–	–	41	165	407,0	484,0	22730.0350
50	M24	34,5	35	24	–	40	–	–	41	165	698,0	513,0	22730.0360
Paikoitusreikä, kuula halkaistu, vastepinta tasainen – Kuva 3, Nuorrutusteräs													
12 n6	M 3	7,2	11	–	3,2	10	12	6	–	10 ¹⁾	1,3	8,0	22730.0412
18 n6	M 4	10,5	17	–	4,0	16	18	8	–	25 ¹⁾	2,9	29,0	22730.0418
28 n6	M 5	20,0	25	–	5,5	25	28	13	–	90 ¹⁾	6,0	109,0	22730.0428
Paikoitusreikä, kuula halkaistu, vastepinta tasainen – Kuva 3, Ruostumaton teräs													
12 n6	M 3	7,2	11	–	3,2	10	12	6	–	10 ¹⁾	1,3	8,0	22730.0452
18 n6	M 4	10,5	17	–	4,0	16	18	8	–	25 ¹⁾	2,9	29,0	22730.0458
28 n6	M 5	20,0	25	–	5,5	25	28	13	–	90 ¹⁾	6,0	109,0	22730.0468
Sisäkierre sovitteella, kuula halkaistu, vastepinta karhennettu – Kuva 4, Nuorrutusteräs													
12 n6	M 3	7,2	11	–	3,2	10	12	6	–	10 ¹⁾	1,3	7,9	22730.0712
18 n6	M 4	10,5	17	–	4,0	16	18	8	–	25 ¹⁾	2,9	29,0	22730.0718
28 n6	M 5	20,0	25	–	5,5	25	28	13	–	90 ¹⁾	6,0	108,0	22730.0728

¹⁾voimassa vain, jos vähimmäisporaussyvyys on pidetty.

Sovellusesimerkki



Vaatimuksenmukaisuus

RoHS-yhteensopiva

Täyttävät direktiivin 2011/65/EU ja direktiivin 2015/863 vaatimukset.

Ei sisällä SVHC-aineita

Ei sisällä yli 0,1 % w/w SVHC-aineita - SVHC-luettelo 27.06.2024.

Ei sisällä Prop 65 aineita

Ei sisällä Proposition 65 -aineita.

<https://www.P65Warnings.ca.gov/>

Ei sisällä konfliktimineraaleja

Tämä tuote ei sisällä "konfliktimineraaleiksi" luokiteltuja aineita, kuten tantaalia, tinaa, kultaa tai volframia Kongon demokraattisesta tasavallasta tai sen naapurimaista."