

Kuulapääruuvit • kannattomat, halkaistulla kuulalla

EH 22720.



Tuotekuvaus

Kuulapääruuvit muovi-kuulalla soveltuvat herkille huonosti puristusta kestäville osille. Käytetään kaltevien pintojen lukitsemiseen, kiinnittämiseen tai tukemiseen. Liikkuvan kuulaa ansiosta voima välittyy tasaisesti laajalle pinnalle.

Materiaali

Kuula

- Kuulalaakeriteräs, karkaistu
- Ruostumaton teräs, karkaistu
- Kestomuovi (POM), punainen

Ruuvi

- Nuorrutusteräs, 1200 ±100 N/mm²
- Ruostumaton teräs 1.4305

Lisätietoja

Huomioi

Kuula ei kiertymisvarmistettu. Erikoismalleja tilauksesta.

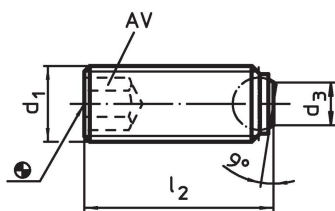
Viittaukset

Kierrelukitus pyydettyessä, katso liite - Tekniset tiedot -

Lisää tuotteita

- Kuulapääruuvit, kannattomat, kuula kiertymisen estolla
- Kuulapääruuvit, kannattomat, hienokierteellä
- Kuulapääruuvit, kannattomat, lyhyet
- Kuulapääruuvit, Kannattomat, halkaistulla kuulalla



Piirustus





Tilauksetiedot

d ₁	l ₂	Ulkomitat		kuulan halkaisija	AV	Staattinen kuormitettavuus ¹⁾ max.	min. max.		[g]	Til.nro
		[mm]					[°C]			
Vastepinta tasainen, Nuorrutusteräs										
M 4	5,6	1,8	2,5	2,0	3,5	–	250	0,3	22720.0542	
M 4	7,6	1,8	2,5	2,0	3,5	–	250	0,4	22720.0543	
M 4	9,6	1,8	2,5	2,0	3,5	–	250	0,6	22720.0544	
M 4	11,6	1,8	2,5	2,0	3,5	–	250	0,7	22720.0545	
M 4	15,6	1,8	2,5	2,0	3,5	–	250	1,0	22720.0546	
M 5	7,5	2,2	3,0	2,5	4,5	–	250	0,6	22720.0552	
M 5	9,5	2,2	3,0	2,5	4,5	–	250	0,9	22720.0553	
M 5	11,5	2,2	3,0	2,5	4,5	–	250	1,1	22720.0554	
M 5	15,5	2,2	3,0	2,5	4,5	–	250	1,6	22720.0555	
M 5	19,5	2,2	3,0	2,5	4,5	–	250	2,0	22720.0556	
M 5	24,5	2,2	3,0	2,5	4,5	–	250	2,6	22720.0558	
M 6	10,0	3,2	4,0	3,0	9,0	–	250	1,3	22720.0562	
M 6	12,0	3,2	4,0	3,0	9,0	–	250	1,6	22720.0563	
M 6	16,0	3,2	4,0	3,0	9,0	–	250	2,3	22720.0564	
M 6	20,0	3,2	4,0	3,0	9,0	–	250	3,0	22720.0565	
M 6	25,0	3,2	4,0	3,0	9,0	–	250	3,8	22720.0566	
M 8	10,0	4,5	5,5	4,0	15,0	–	250	2,4	22720.0581	
M 8	12,0	4,5	5,5	4,0	15,0	–	250	2,8	22720.0582	
M 8	16,0	4,5	5,5	4,0	15,0	–	250	4,1	22720.0583	
M 8	20,0	4,5	5,5	4,0	15,0	–	250	5,1	22720.0584	
M 8	25,0	4,5	5,5	4,0	15,0	–	250	6,7	22720.0585	



¹⁾ Kuormitus arvot eivät ole voimassa ruostumattomasta teräksestä valmistetulle rakenteelle (poikkeuksena malli termoplastisella kuulalla).

d ₁	Ulkomitat			AV [mm]	Staattinen kuormitettavuus ¹⁾ max. [kN]	 min. max. [°C]		 [g]	Til.nro
	l ₂	d ₃ [mm]	kuulan halkaisija						
M 8	30,0	4,5	5,5	4,0	15,0	–	250	8,2	22720.0586
M10	12,0	6,0	7,0	5,0	20,0	–	250	4,5	22720.0601
M10	16,0	6,0	7,0	5,0	20,0	–	250	5,9	22720.0602
M10	20,0	6,0	7,0	5,0	20,0	–	250	7,8	22720.0603
M10	25,0	6,0	7,0	5,0	20,0	–	250	10,0	22720.0604
M10	30,0	6,0	7,0	5,0	20,0	–	250	13,0	22720.0605
M10	35,0	6,0	7,0	5,0	20,0	–	250	15,0	22720.0606
M10	40,0	6,0	7,0	5,0	20,0	–	250	18,0	22720.0608
M12	16,0	7,2	8,5	6,0	30,0	–	250	8,8	22720.0621
M12	20,0	7,2	8,5	6,0	30,0	–	250	11,0	22720.0622
M12	25,0	7,2	8,5	6,0	30,0	–	250	14,0	22720.0623
M12	30,0	7,2	8,5	6,0	30,0	–	250	18,0	22720.0624
M12	40,0	7,2	8,5	6,0	30,0	–	250	25,0	22720.0626
M12	50,0	7,2	8,5	6,0	30,0	–	250	32,0	22720.0628
M16	20,0	10,7	12,0	8,0	60,0	–	250	21,0	22720.0661
M16	25,0	10,7	12,0	8,0	60,0	–	250	26,0	22720.0662
M16	35,0	10,7	12,0	8,0	60,0	–	250	40,0	22720.0664
M16	50,0	10,7	12,0	8,0	60,0	–	250	60,0	22720.0666
M20	30,0	13,5	15,0	10,0	90,0	–	250	50,0	22720.0702
M20	40,0	13,5	15,0	10,0	90,0	–	250	71,0	22720.0704
M20	50,0	13,5	15,0	10,0	90,0	–	250	92,0	22720.0705
M20	60,0	13,5	15,0	10,0	90,0	–	250	111,0	22720.0706
M24	35,0	15,8	18,0	12,0	120,0	–	250	85,0	22720.0742
M24	50,0	15,8	18,0	12,0	120,0	–	250	129,0	22720.0744
M24	80,0	15,8	18,0	12,0	120,0	–	250	218,0	22720.0746
Vastepinta tasainen, Ruostumaton teräs									
M 4	5,6	1,8	2,5	2,0	3,5	–	250	0,3	22720.0827
M 4	7,6	1,8	2,5	2,0	3,5	–	250	0,4	22720.0828
M 4	9,6	1,8	2,5	2,0	3,5	–	250	0,6	22720.0829
M 4	11,6	1,8	2,5	2,0	3,5	–	250	0,7	22720.0830
M 4	15,6	1,8	2,5	2,0	3,5	–	250	1,0	22720.0832
M 5	7,5	2,2	3,0	2,5	4,5	–	250	0,6	22720.0833
M 5	9,5	2,2	3,0	2,5	4,5	–	250	0,9	22720.0834
M 5	11,5	2,2	3,0	2,5	4,5	–	250	1,1	22720.0835
M 5	15,5	2,2	3,0	2,5	4,5	–	250	1,6	22720.0836
M 5	19,5	2,2	3,0	2,5	4,5	–	250	2,0	22720.0837
M 5	24,5	2,2	3,0	2,5	4,5	–	250	2,6	22720.0838
M 6	10,0	3,2	4,0	3,0	9,0	–	250	1,3	22720.0840
M 6	12,0	3,2	4,0	3,0	9,0	–	250	1,6	22720.0842
M 6	16,0	3,2	4,0	3,0	9,0	–	250	2,3	22720.0844
M 6	20,0	3,2	4,0	3,0	9,0	–	250	3,0	22720.0845
M 6	25,0	3,2	4,0	3,0	9,0	–	250	3,8	22720.0846
M 8	10,0	4,5	5,5	4,0	15,0	–	250	2,4	22720.0850
M 8	12,0	4,5	5,5	4,0	15,0	–	250	2,8	22720.0852
M 8	16,0	4,5	5,5	4,0	15,0	–	250	4,1	22720.0853
M 8	20,0	4,5	5,5	4,0	15,0	–	250	5,1	22720.0854
M 8	25,0	4,5	5,5	4,0	15,0	–	250	6,7	22720.0855
M 8	30,0	4,5	5,5	4,0	15,0	–	250	8,2	22720.0856
M10	12,0	6,0	7,0	5,0	20,0	–	250	4,5	22720.0860
M10	16,0	6,0	7,0	5,0	20,0	–	250	5,9	22720.0862
M10	20,0	6,0	7,0	5,0	20,0	–	250	7,8	22720.0863
M10	25,0	6,0	7,0	5,0	20,0	–	250	10,0	22720.0864
M10	30,0	6,0	7,0	5,0	20,0	–	250	13,0	22720.0865
M10	35,0	6,0	7,0	5,0	20,0	–	250	15,0	22720.0866
M10	40,0	6,0	7,0	5,0	20,0	–	250	18,0	22720.0868
M12	16,0	7,2	8,5	6,0	30,0	–	250	8,8	22720.0870
M12	20,0	7,2	8,5	6,0	30,0	–	250	11,0	22720.0872
M12	25,0	7,2	8,5	6,0	30,0	–	250	14,0	22720.0873
M12	30,0	7,2	8,5	6,0	30,0	–	250	18,0	22720.0874
M12	40,0	7,2	8,5	6,0	30,0	–	250	25,0	22720.0876

¹⁾ Kuormitus arvot eivät ole voimassa ruostumattomasta teräksestä valmistetulle rakenteelle (poikkeuksena malli termoplastisella kuulalla).

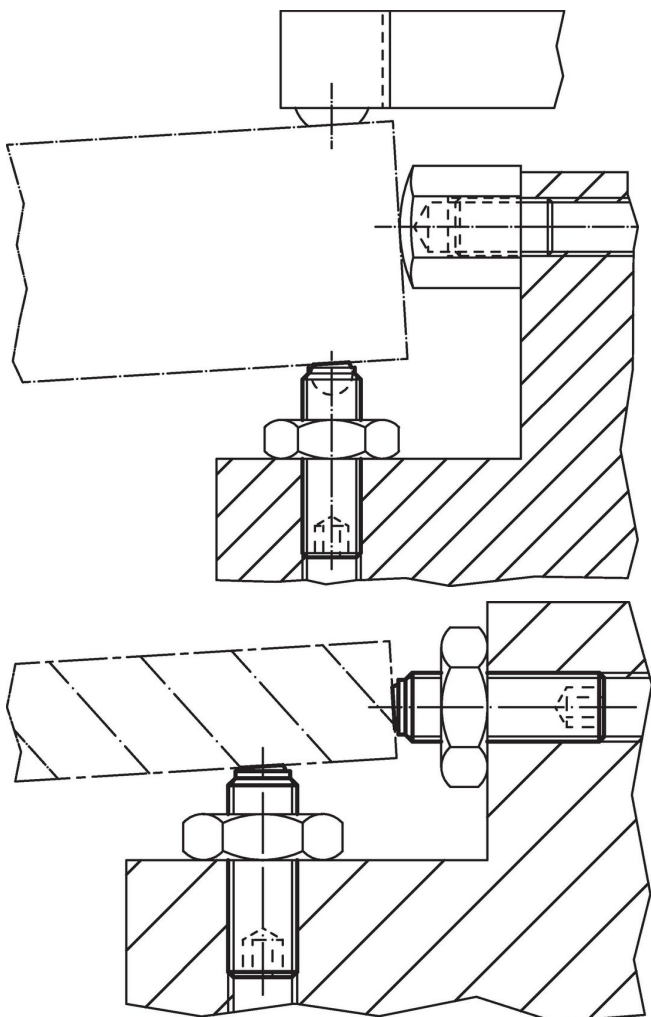
d ₁	Ulkomitat			kuulan halkaisija	AV [mm]	Staattinen kuormitettavuus ¹⁾ max. [kN]	 min. max. [°C]		 [g]	Til.nro
	l ₂	d ₃ [mm]								
M12	50,0	7,2		8,5	6,0	30,0	–	250	32,0	22720.0878
M16	20,0	10,7		12,0	8,0	60,0	–	250	21,0	22720.0880
M16	25,0	10,7		12,0	8,0	60,0	–	250	26,0	22720.0882
M16	35,0	10,7		12,0	8,0	60,0	–	250	40,0	22720.0884
M16	50,0	10,7		12,0	8,0	60,0	–	250	60,0	22720.0886
Halkaistu muovikuula, vastepinta tasainen (kuula kiertymisvarmistettu), Nuorrutusteräs										
M 4	5,9	1,8		2,5	2,0	0,3	-30	80	0,4	22720.0452
M 4	7,9	1,8		2,5	2,0	0,3	-30	80	0,3	22720.0453
M 4	9,9	1,8		2,5	2,0	0,3	-30	80	0,5	22720.0454
M 4	11,9	1,8		2,5	2,0	0,3	-30	80	0,7	22720.0455
M 4	15,9	1,8		2,5	2,0	0,3	-30	80	0,9	22720.0456
M 5	7,8	2,1		3,0	2,5	0,5	-30	80	0,6	22720.0462
M 5	9,8	2,1		3,0	2,5	0,5	-30	80	0,8	22720.0463
M 5	11,8	2,1		3,0	2,5	0,5	-30	80	1,0	22720.0464
M 5	15,8	2,1		3,0	2,5	0,5	-30	80	1,5	22720.0465
M 5	19,8	2,1		3,0	2,5	0,5	-30	80	1,9	22720.0466
M 5	24,8	2,1		3,0	2,5	0,5	-30	80	2,5	22720.0467
M 6	10,3	3,0		4,0	3,0	0,9	-30	80	1,1	22720.0472
M 6	12,3	3,0		4,0	3,0	0,9	-30	80	1,4	22720.0473
M 6	16,3	3,0		4,0	3,0	0,9	-30	80	2,1	22720.0474
M 6	20,3	3,0		4,0	3,0	0,9	-30	80	2,8	22720.0475
M 6	25,3	3,0		4,0	3,0	0,9	-30	80	3,6	22720.0476
M 8	10,4	4,2		5,5	4,0	1,5	-30	80	1,9	22720.0482
M 8	12,4	4,2		5,5	4,0	1,5	-30	80	2,3	22720.0483
M 8	16,4	4,2		5,5	4,0	1,5	-30	80	3,4	22720.0484
M 8	20,4	4,2		5,5	4,0	1,5	-30	80	4,6	22720.0485
M 8	25,4	4,2		5,5	4,0	1,5	-30	80	6,2	22720.0486
M 8	30,4	4,2		5,5	4,0	1,5	-30	80	7,8	22720.0487
Halkaistu muovikuula, vastepinta tasainen (kuula kiertymisvarmistettu), Ruostumaton teräs										
M 4	5,9	1,8		2,5	2,0	0,3	-30	80	0,4	22720.0492
M 4	7,9	1,8		2,5	2,0	0,3	-30	80	0,3	22720.0493
M 4	9,9	1,8		2,5	2,0	0,3	-30	80	0,5	22720.0494
M 4	11,9	1,8		2,5	2,0	0,3	-30	80	0,7	22720.0495
M 4	15,9	1,8		2,5	2,0	0,3	-30	80	0,9	22720.0496
M 5	7,8	2,1		3,0	2,5	0,5	-30	80	0,6	22720.0502
M 5	9,8	2,1		3,0	2,5	0,5	-30	80	0,8	22720.0503
M 5	11,8	2,1		3,0	2,5	0,5	-30	80	1,0	22720.0504
M 5	15,8	2,1		3,0	2,5	0,5	-30	80	1,5	22720.0505
M 5	19,8	2,1		3,0	2,5	0,5	-30	80	1,9	22720.0506
M 5	24,8	2,1		3,0	2,5	0,5	-30	80	2,5	22720.0507
M 6	10,3	3,0		4,0	3,0	0,9	-30	80	1,1	22720.0512
M 6	12,3	3,0		4,0	3,0	0,9	-30	80	1,4	22720.0513
M 6	16,3	3,0		4,0	3,0	0,9	-30	80	2,1	22720.0514
M 6	20,3	3,0		4,0	3,0	0,9	-30	80	2,8	22720.0515
M 6	25,3	3,0		4,0	3,0	0,9	-30	80	3,6	22720.0516
M 8	10,4	4,2		5,5	4,0	1,5	-30	80	1,9	22720.0522
M 8	12,4	4,2		5,5	4,0	1,5	-30	80	2,3	22720.0523
M 8	16,4	4,2		5,5	4,0	1,5	-30	80	3,4	22720.0524
M 8	20,4	4,2		5,5	4,0	1,5	-30	80	4,6	22720.0525
M 8	25,4	4,2		5,5	4,0	1,5	-30	80	6,2	22720.0526
M 8	30,4	4,2		5,5	4,0	1,5	-30	80	7,8	22720.0527
Vastepinta karhennettu, Nuorrutusteräs										
M 8	10,0	4,5		5,5	4,0	15,0	–	250	2,4	22720.0891
M 8	12,0	4,5		5,5	4,0	15,0	–	250	2,7	22720.0892
M 8	16,0	4,5		5,5	4,0	15,0	–	250	3,9	22720.0893
M 8	20,0	4,5		5,5	4,0	15,0	–	250	5,1	22720.0894
M 8	25,0	4,5		5,5	4,0	15,0	–	250	6,7	22720.0895
M 8	30,0	4,5		5,5	4,0	15,0	–	250	8,2	22720.0896
M10	12,0	6,0		7,0	5,0	20,0	–	250	4,5	22720.0901
M10	16,0	6,0		7,0	5,0	20,0	–	250	5,8	22720.0902

¹⁾ Kuormitus arvot eivät ole voimassa ruostumattomasta teräksestä valmistetulle rakenteelle (poikkeuksena malli termoplastisella kuulalla).

d ₁	Ulkomitat			AV [mm]	Staattinen kuormitettavuus ¹⁾ max. [kN]	 min. max. [°C]		 [g]	Til.nro
	l ₂	d ₃ [mm]	kuulan halkaisija						
M10	20,0	6,0	7,0	5,0	20,0	–	250	7,7	22720.0903
M10	25,0	6,0	7,0	5,0	20,0	–	250	10,0	22720.0904
M10	30,0	6,0	7,0	5,0	20,0	–	250	13,0	22720.0905
M10	35,0	6,0	7,0	5,0	20,0	–	250	15,0	22720.0906
M10	40,0	6,0	7,0	5,0	20,0	–	250	17,0	22720.0908
M12	16,0	7,2	8,5	6,0	30,0	–	250	8,8	22720.0921
M12	20,0	7,2	8,5	6,0	30,0	–	250	10,0	22720.0922
M12	25,0	7,2	8,5	6,0	30,0	–	250	14,0	22720.0923
M12	30,0	7,2	8,5	6,0	30,0	–	250	18,0	22720.0924
M12	40,0	7,2	8,5	6,0	30,0	–	250	25,0	22720.0926
M12	50,0	7,2	8,5	6,0	30,0	–	250	32,0	22720.0928
M16	20,0	10,7	12,0	8,0	60,0	–	250	21,0	22720.0961
M16	25,0	10,7	12,0	8,0	60,0	–	250	26,0	22720.0962
M16	35,0	10,7	12,0	8,0	60,0	–	250	40,0	22720.0964
M16	50,0	10,7	12,0	8,0	60,0	–	250	60,0	22720.0966
M20	30,0	13,5	15,0	10,0	90,0	–	250	49,0	22720.0972
M20	40,0	13,5	15,0	10,0	90,0	–	250	70,0	22720.0974
M20	50,0	13,5	15,0	10,0	90,0	–	250	91,0	22720.0975
M20	60,0	13,5	15,0	10,0	90,0	–	250	111,0	22720.0976
M24	35,0	15,8	18,0	12,0	120,0	–	250	84,0	22720.0982
M24	50,0	15,8	18,0	12,0	120,0	–	250	125,0	22720.0984
M24	80,0	15,8	18,0	12,0	120,0	–	250	217,0	22720.0986

¹⁾ Kuormitus arvot eivät ole voimassa ruostumattomasta teräksestä valmistetulle rakenteelle (poikkeuksena malli termoplastisella kuulalla).

Sovellusesimerkki



Vaatimuksenmukaisuus

Tarkat sopivuustiedot nähdäkseen valitse haluttu tuotenumero.