

Tukivasteet • Muovisella tukipinnalla

EH 22691.



Tuotekuvaus

Tukivasteita, joissa on muovinen tukipinta, voidaan käyttää suojaavina tukivasteina ja painimina. Siten suojataan arkoja pintoja.

Materiaali

Vaihtopää (iskupää)

- Muovi (PEEK), sininen

Kierreholkki

- Ruostumaton teräs

Pallopäinen ruuvi

- Ruostumaton teräs

Holkki

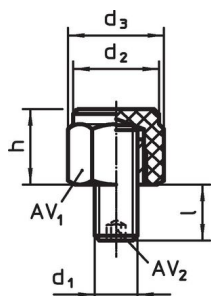
- Muovi (PEEK), sininen
- Ruostumaton teräs 1.4305

Lisätietoja

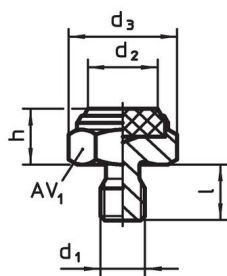
Lisää tuotteita

- Säätojalat, Muovipintaisella tukipinnalla, nivelöity
- Tukivasteet

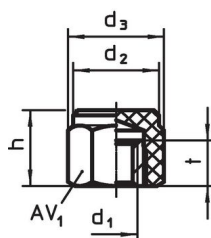
Piirustus



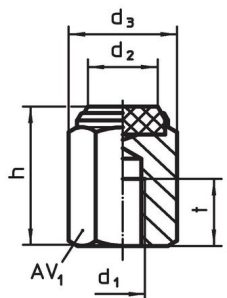
kuva 1



kuva 2



kuva 3



kuva 4

Tilaustiedot

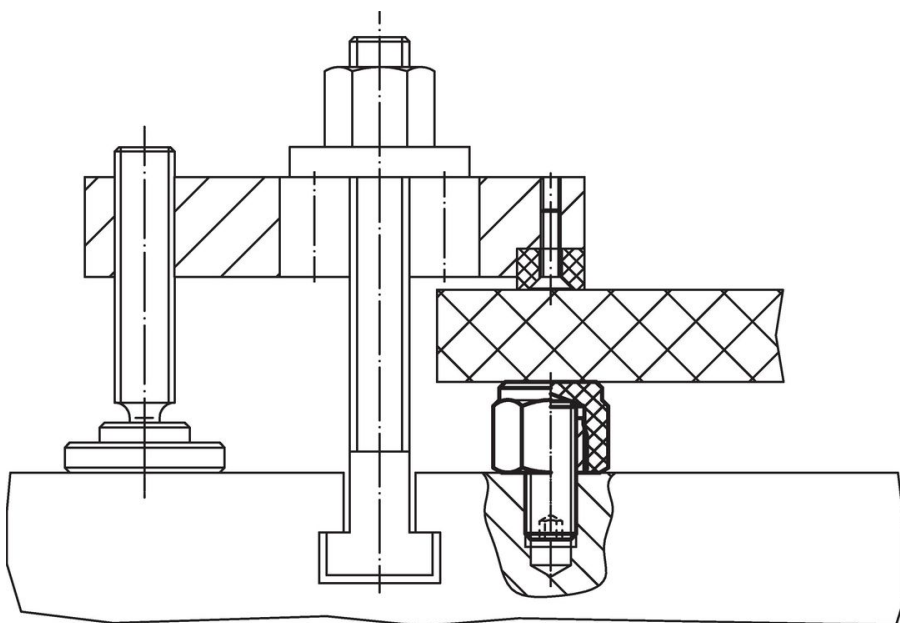
Ulkomitat						AV ₁	AV ₂	Staattinen kuormitettavuus max.	Kiristys- momentti max.	Temperatuurialue min. max.		Til.nro	
h	d ₁	d ₂	d ₃	l	t	[mm]	[mm]	[kN]	[Nm]	[°C]		[g]	
±0,1													
Ulkokierteellä, runko muovina (PEEK), tasainen tukipinta – Kuva 1													
15	M 8	17,0	19,0	8 ±1	–	17	4	8,5	10	-60	250	12,0	22691.0122
20	M10	19,0	21,5	10 ±1	–	19	5	9,5	10	-60	250	21,0	22691.0133
20	M12	22,0	25,0	14 ±1	–	22	6	14,0	10	-60	250	32,0	22691.0143

¹⁾ Sisäkierteen vääntömomentit ovat määritetty ruuveille laatu 8. Ruuvien täytyy olla koko kierteen mittainen.

h ±0,1	d ₁	Ulkomitat				l	t	AV ₁ [mm]	AV ₂ [mm]	Staattinen kuormitettavuus max. [kN]	Kirstys- momentti max. [Nm]	min. max. [°C]		[g]	Til.nro
		d ₂	d ₃												
Ulkokierteellä, muovinen sisäosa (PEEK), tasainen tukipinta – Kuva 2															
10	M 8	12,5	19,4	10	–	17	–	11,5	18	-60	250	14,0	22691.0021		
10	M10	14,5	21,9	12	–	19	–	15,5	32	-60	250	20,0	22691.0031		
15	M10	14,5	21,9	12	–	19	–	15,5	32	-60	250	32,0	22691.0032		
10	M12	17,5	25,2	14	–	22	–	22,5	60	-60	250	28,0	22691.0041		
15	M12	17,5	25,2	14	–	22	–	22,5	60	-60	250	45,0	22691.0042		
Sisäkierteellä, muovirunko (PEEK), tasainen tukipinta – Kuva 3															
15	M 8	17,0	19,0	–	9	17	–	8,5	10	-60	250	6,4	22691.0222		
20	M10	19,0	21,5	–	10	19	–	9,5	10	-60	250	21,0	22691.0233		
20	M12	22,0	25,0	–	12	22	–	14,0	10	-60	250	13,0	22691.0243		
Sisäkierteellä, muovinen sisäosa (PEEK), tasainen tukipinta – Kuva 4															
25	M 8	12,5	19,4	–	12	17	–	11,5	18 ¹⁾	-60	250	35,0	22691.0324		
30	M10	14,5	21,9	–	15	19	–	15,5	32 ¹⁾	-60	250	53,0	22691.0335		
30	M12	17,5	25,2	–	18	22	–	22,5	60 ¹⁾	-60	250	68,0	22691.0345		

¹⁾ Sisäkierteen vääntömomentit ovat määritetty ruuveille laatu 8. Ruuvien täytyy olla koko kierteen mittainen.

Sovellusesimerkki



Vaatimuksenmukaisuus

RoHS-yhteensopiva

Täyttävät direktiivin 2011/65/EU ja direktiivin 2015/863 vaatimukset.

Ei sisällä SVHC-aineita

Ei sisällä yli 0,1 % w/w SVHC-aineita - SVHC-luettelo 27.06.2024.

Ei sisällä Prop 65 aineita

Ei sisällä Proposition 65 -aineita.
<https://www.P65Warnings.ca.gov/>

Ei sisällä konfliktimineraaleja

Tämä tuote ei sisällä "konfliktimineraaleiksi" luokiteltuja aineita, kuten tantaalia, tinaa, kultaa tai volframia Kongon demokraattisesta tasavallasta tai sen naapurimaista."