

## Kovametallipalat • edestä asennettavat

EH 22620.



### Tuotekuvaus

Sisäkierre nastassa helpottaa asennusta kiinnittimiin, kiinnitysleukoihin, kiinnitysvarsiin, tarttujiin, jne. suurten vääntömomenttien ja pitovoimien siirtämiseen, esim. valu- tai taeosilla. Edestä asennettava malli on hyvä vaihtoehto jos asennus takaa ei onnistu.

### Materiaali

#### Vaihtopää (iskupää)

- Kovametalli, karhennettu

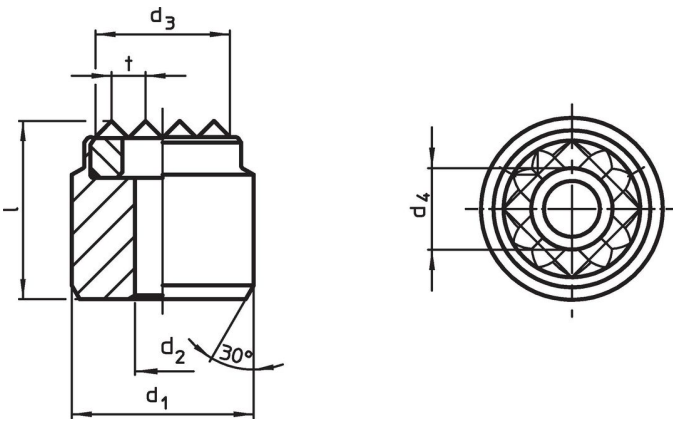
#### Holkki

- Nuorrutusteräs, nuorrutettu, fosfatoitu

### Asennus

Asennus tapahtuu käyttämällä paikoitusreikää, nasta voidaan kiinnittää edestä lieriöruuvien avulla.

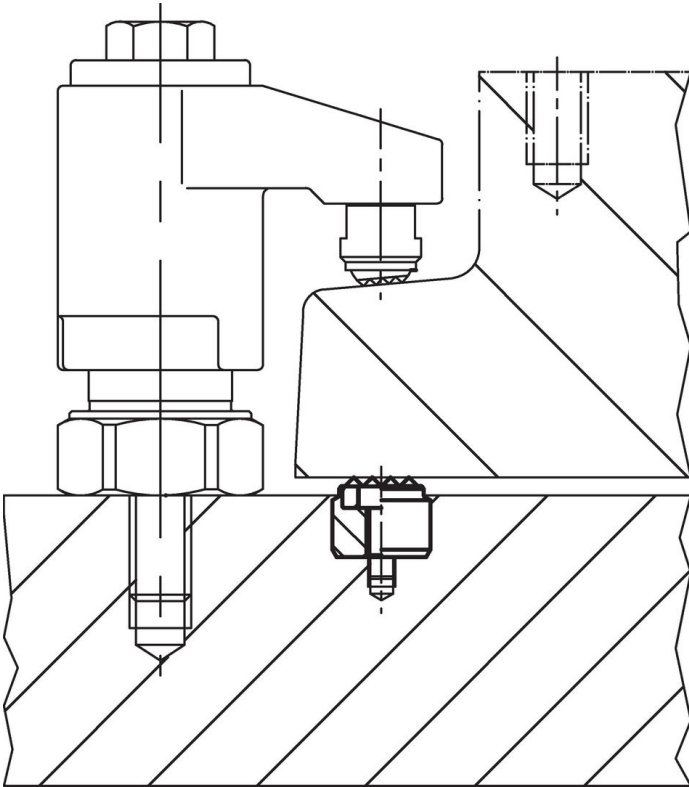
### Piirustus



### Tilaustiedot

d <sub>1</sub> n6	d <sub>2</sub>	Ulkomitat				l	t	Ruuveille	[g]	Til.nro
		d <sub>3</sub> ~ [mm]	d <sub>4</sub>							
20	4,5	16	7,5		13	3	M4	29	<a href="#">22620.0415</a>	
25	4,5	21	7,5		13	3	M4	49	<a href="#">22620.0417</a>	

## Sovellusesimerkki



## Vaatimuksenmukaisuus

### RoHS-yhteensopiva

Sisältää lyijyä - yhteensopiva poikkeusten 6a / 6b / 6c mukaisesti

### Sisältää SVHC-aineita > 0,1 % w/w

Sisältää lyijyä - SVHC-luettelo 27.06.2024.

### Sisältää Prop 65 aineita



Lyijylle altistuminen voi aiheuttaa syöpää ja lisääntymiselle haitallisia vaikutuksia.  
<https://www.P65Warnings.ca.gov/>

### Ei sisällä konfliktimineraaleja

Tämä tuote ei sisällä "konfliktimineraaleiksi" luokiteltuja aineita, kuten tantaalia, tinaa, kultaa tai volframia Kongon demokraattisesta tasavallasta tai sen naapurimaista."