

## Sivuttaispainimet • sileä, tiivisteellä, sisäkierteellä

EH 22150.



## Tuotekuvaus

Käytetään paikoitukseen tai painimena, esim. maalauksessa ja hiekkapuhalluksessa. Lastuja ja likaa vastaan tiivistetty.

## Materiaali

## Tiiviste

- CR

## Runko

- Alumiini Al

## Kierreholkki

- Teräs, mustattu

## Jousi

- Ruostumaton teräs
- Teräs, mustattu
- Teräs, galvanoitu

## Asennus

Asennusreiän akselietäisyyden laskentakaava:

$$l_0 = z/2 + w + x,$$

$l_0$  = akselietäisyys,

$y$  = työkappaleen korkeus,

$w$  = työkappaleen pituus,

$x$  = isku,

$z$  = vasteen halkaisija

Laskentakaava työkappaleen  $x$ -mitalle:  $x = d_2/2 - s$

Asennus prässäämällä

## Ominaisuudet

Kevyt jousivoima = jousi ruostumattomasta teräksestä

Vakio jousivoima = teräs-jousi, mustattu

Jäykempi jousivoima = teräs-jousi, galvanoitu

## Lisätietoja

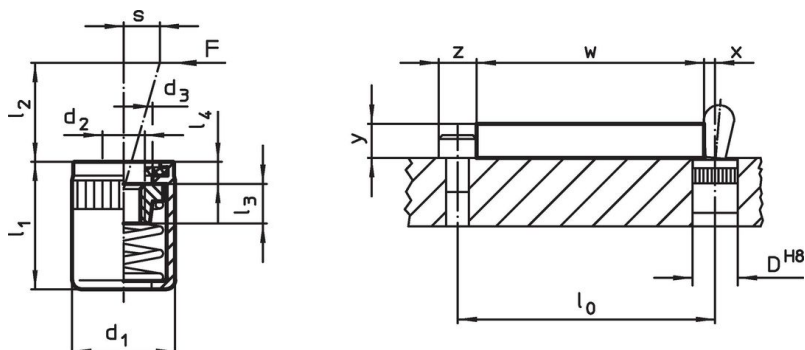
## Huomioi

Yksilölliset paininruuvit voidaan ruuvata paikoilleen kierteeseen.

## Lisää tuotteita

- Epäkeskot, sileitä sivuttaispainimia varten

## Piirustus



## Tilaustiedot


Ulkomitat		Jousivoima F max. <sup>1)</sup> [N]	Ulkomitat					Isku s [mm]	Kiinnitys- poraus D H8 [mm]	🌡️ max. [°C]	🏠 [g]	Til.nro
d <sub>1</sub>	d <sub>2</sub>		d <sub>3</sub>	l <sub>1</sub> -2	l <sub>2</sub>	l <sub>3</sub>	l <sub>4</sub>					
[mm]			[mm]									
<b>Kevyt jousivoima</b>												
10	M4	20	6,3	12,0	6	4,5	1,8	0,8	10	110	1,9	22150.1120
10	M4	40	6,3	12,0	10	4,5	1,8	1,0	10	110	2,0	22150.1125
16	M6	100	10,2	18,5	16	7,5	2,0	1,6	16	110	9,6	22150.1140
<b>Vakio jousivoima</b>												
10	M4	50	6,3	12,0	6	4,5	1,8	0,8	10	110	2,2	22150.1121
10	M4	75	6,3	12,0	10	4,5	1,8	1,0	10	110	2,2	22150.1126
16	M6	150	10,2	18,5	16	7,5	2,0	1,6	16	110	9,5	22150.1141

<sup>1)</sup> Tilastollinen keskiarvo

Ulkomitat		Jousivoima F max. <sup>1)</sup> ~ [N]	Ulkomitat					Isku s [mm]	Kiinnitys- poraus D H8 [mm]	🌡️ max. [°C]	🏋️ [g]	Til.nro
d <sub>1</sub> [mm]	d <sub>2</sub> [mm]		d <sub>3</sub>	l <sub>1</sub> -2	l <sub>2</sub>	l <sub>3</sub>	l <sub>4</sub>					
<b>Raskas jousivoima</b>												
10	M4	100	6,3	12,0	6	4,5	1,8	0,8	10	110	2,3	<a href="#">22150.1122</a>
10	M4	100	6,3	12,0	10	4,5	1,8	1,0	10	110	2,5	<a href="#">22150.1127</a>
16	M6	200	10,2	18,5	16	7,5	2,0	1,6	16	110	10,0	<a href="#">22150.1142</a>

<sup>1)</sup> Tilastollinen keskiarvo

### Lisätarvikkeet

	Ulkomitat d <sub>1</sub> [mm]	🏋️ [g]	Til.nro
<b>Asennustyökalu</b>			
	10	49	<a href="#">22150.0831</a>
	16	105	<a href="#">22150.0833</a>

### Vaatimuksenmukaisuus

Tarkat sopivuustiedot nähdäksesi valitse haluttu tuotenumero.