

## Jousipainimet • Pallopäisellä tapilla ja kuusiokololla

EH 22030.



## Tuotekuvaus

Käytetään pidättimenä sekä painimena.

## Materiaali

## Tappi

- Automaattiteräs, karkaistu, mustattu
- Ruostumaton teräs 1.4305, nitrattu

## Runko

- Automaattiteräs, mustattu
- Ruostumaton teräs 1.4305

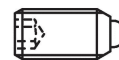
## Jousi

- Ruostumaton teräs

## Ominaisuudet

Vakio jousivoima: ei merkintää.

Raskas jousivoima: kaksi pituusmerkintää



vakio jousivoima



jäykemmällä jousella

## Lisätietoja

## Huomioi

Erikoismalleja tilauksesta.

Jousipainimien joustoliike ja jousivoima tarkistettu.

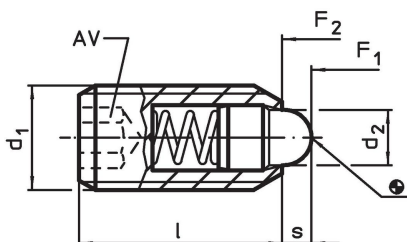
## Viittaukset

Kierrelukitus pyydettyessä, katso liite - Tekniset tiedot -

## Lisää tuotteita

- Pidikkeet, jousipainimille
- Jousipainimet, pallopäisellä tapilla ja kuusiokololla - TUUMA

## Piirustus



## Tilaustiedot

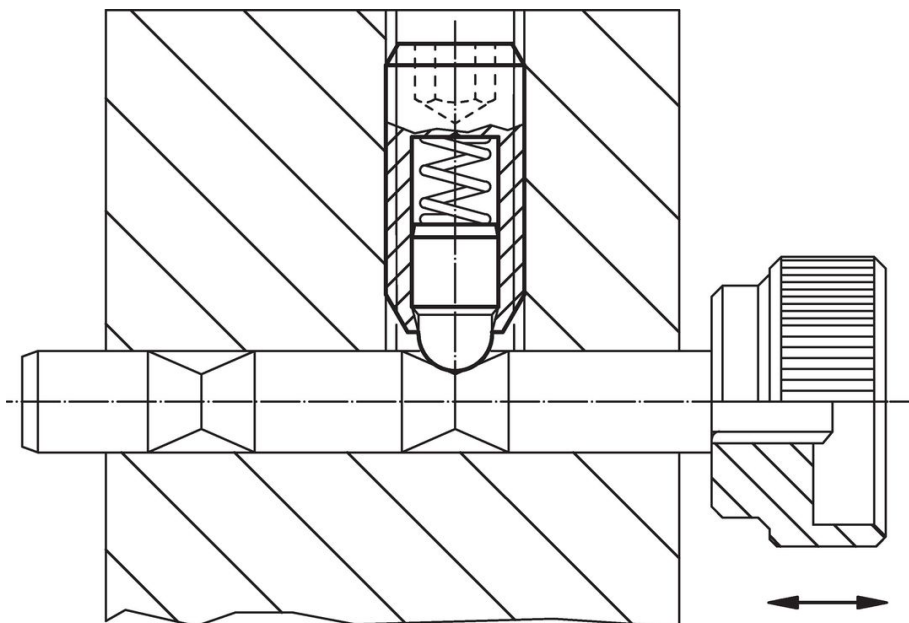
Ulkomitat			AV	Isku s	Jousivoima <sup>1)</sup>		max. [°C]	[g]	Til.nro
d <sub>1</sub>	d <sub>2</sub>	l			F <sub>1</sub> ~	F <sub>2</sub> ~			
[mm]			[mm]	[mm]	[N]				
<b>Automaattiteräs, vakio jousivoima</b>									
M 4	1,8	12	2,0	1,5	4,5	12,5	250	0,6	22030.0104
M 5	2,4	14	2,5	2,0	5,0	13,0	250	1,2	22030.0105
M 6	2,7	15	3,0	2,0	6,0	17,0	250	1,8	22030.0106
M 8	3,8	18	4,0	2,0	16,0	33,0	250	4,1	22030.0108
M10	4,5	23	5,0	2,5	19,0	42,0	250	8,4	22030.0110
M12	6,2	26	6,0	3,5	22,0	57,0	250	13,0	22030.0112
M16	8,5	33	8,0	4,5	38,0	78,0	250	32,0	22030.0116
M20	10,0	43	10,0	6,5	39,0	81,0	250	68,0	22030.0120
M24	13,0	48	12,0	8,0	72,0	155,0	250	106,0	22030.0124
<b>Automaattiteräs, jäykemmällä jousella</b>									
M 6	2,7	15	3,0	2,0	11,0	25,0	250	1,9	22030.0146
M 8	3,8	18	4,0	2,0	23,0	59,0	250	4,1	22030.0148
M10	4,5	23	5,0	2,5	20,0	54,0	250	8,4	22030.0150

<sup>1)</sup> Tilastollinen keskiarvo

d <sub>1</sub>	Ulkomitat		AV	Iskus	Jousivoima <sup>1)</sup>		max.	[g]	Til.nro
	d <sub>2</sub>	l			F <sub>1</sub>	F <sub>2</sub>			
	[mm]		[mm]	[mm]	[N]	[N]	[°C]		
M12	6,2	26	6,0	3,5	38,0	96,0	250	13,0	<a href="#">22030.0152</a>
M16	8,5	33	8,0	4,5	50,0	100,0	250	32,0	<a href="#">22030.0156</a>
M20	10,0	43	10,0	6,5	52,0	133,0	250	68,0	<a href="#">22030.0160</a>
M24	13,0	48	12,0	8,0	91,0	223,0	250	106,0	<a href="#">22030.0164</a>
<b>Ruostumaton teräs, vakio jousivoima</b>									
M 4	1,8	12	2,0	1,5	4,5	12,5	250	0,6	<a href="#">22030.0304</a>
M 5	2,4	14	2,5	2,0	5,0	13,0	250	1,2	<a href="#">22030.0305</a>
M 6	2,7	15	3,0	2,0	6,0	17,0	250	1,9	<a href="#">22030.0306</a>
M 8	3,8	18	4,0	2,0	16,0	33,0	250	4,2	<a href="#">22030.0308</a>
M10	4,5	23	5,0	2,5	19,0	42,0	250	8,4	<a href="#">22030.0310</a>
M12	6,2	26	6,0	3,5	22,0	57,0	250	13,0	<a href="#">22030.0312</a>
M16	8,5	33	8,0	4,5	38,0	78,0	250	32,0	<a href="#">22030.0316</a>
M20	10,0	43	10,0	6,5	39,0	81,0	250	68,0	<a href="#">22030.0320</a>
M24	13,0	48	12,0	8,0	72,0	155,0	250	104,0	<a href="#">22030.0324</a>
<b>Ruostumaton teräs, jäykemmällä jousella</b>									
M 6	2,7	15	3,0	2,0	11,0	25,0	250	1,9	<a href="#">22030.0346</a>
M 8	3,8	18	4,0	2,0	23,0	59,0	250	4,2	<a href="#">22030.0348</a>
M10	4,5	23	5,0	2,5	20,0	54,0	250	8,4	<a href="#">22030.0350</a>
M12	6,2	26	6,0	3,5	38,0	96,0	250	13,0	<a href="#">22030.0352</a>
M16	8,5	33	8,0	4,5	50,0	100,0	250	32,0	<a href="#">22030.0356</a>
M20	10,0	43	10,0	6,5	52,0	133,0	250	68,0	<a href="#">22030.0360</a>
M24	13,0	48	12,0	8,0	91,0	223,0	250	108,0	<a href="#">22030.0364</a>

<sup>1)</sup> Tilastollinen keskiarvo

### Sovellusesimerkki



### Vaatimuksenmukaisuus

Tarkat sopivuustiedot nähdäksesi valitse haluttu tuotenumero.