

Alaspäin työntävät sarjat • Matalat

EH 1703.



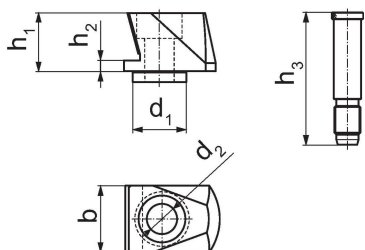
Tuotekuvaus

- Alastyöntävät elementit sopivat koneistamattomien tai esikoneistettujen työkappaleiden kiinnittämiseen johteita tai toimitukseen kuuluvia tukipultteja vasten
 - Näin työkappaleet voidaan kiinnittää ja koneistaa lähes täysin samansuuntaisesti johteen kanssa
 - Suora kosketus tukipultteihin vähentää merkittävästi työkappaleen värinöitä
- Toimitetaan kätevässä laukussa, joka sisältää seuraavat osat:
- 4 x kiila-adapteri, matala (til.nro 1703.300)
 - 4 x pultti, matala M 10 x 30 mm (til.nro 1703.320)
 - 4 x kiilaelementti, nelipiikki (til.nro 1703.340)
 - 4 x kiilaelementti, mikrotarttujapinta (til.nro 1703.350)
 - 4 x kannatinpultti 23 mm (til.nro 1703.400)
 - 4 x kannatinpultti 34 mm (til. no. 1703.420)

Materiaali

- Pyynnöstä

Piirustus



Tilautustiedot

Leukaleveys [mm]	Ulkomitat			h ₁ [mm]	h ₂	h ₃	[g]	Til.nro
	b	d ₁	d ₂					
125	24	20	11	21,7	4	23/34	1484	1703.100

Vaatimuksenmukaisuus

RoHS-yhteensopiva

Täyttävät direktiivin 2011/65/EU ja direktiivin 2015/863 vaatimukset.

Ei sisällä SVHC-aineita

Ei sisällä yli 0,1 % w/w SVHC-aineita - SVHC-luettelo 27.06.2024.

Ei sisällä Prop 65 aineita

Ei sisällä Proposition 65 -aineita.
<https://www.P65Warnings.ca.gov/>

Ei sisällä konfliktimineraaleja

Tämä tuote ei sisällä "konfliktimineraaleiksi" luokiteltuja aineita, kuten tantaalia, tinaa, kultaa tai volframia Kongon demokraattisesta tasavallasta tai sen naapurimaista."