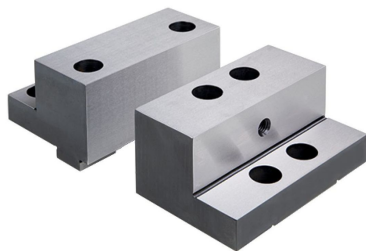


Perusleuka-adapterit

EH 1701.



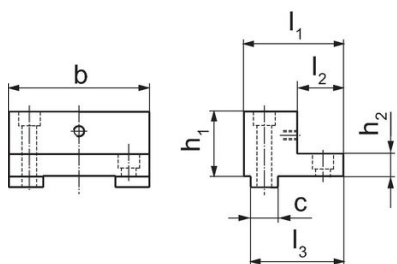
Tuotekuvaus

- Leuan korkea sivu karkaistu
- Kierre vaihdettaville leuoille (til. no. 1701.250 - 1701.280)
- Hiotut kiinnityspinnat
- Leuan korkealla sivulla asennusmahdollisuus snap-on-pikakiinnitysjärjestelmälle (til.no 1701.190 -1701.200)

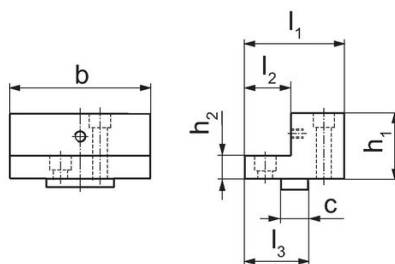
Materiaali

- Teräs

Piirustus



kuva 1

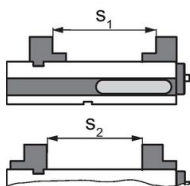


kuva 2

Tilaustiedot

Leukaleveys [mm]	Ulkomitat [mm]							[kg]	Til.nro
	b	l ₁	l ₂	l ₃	h ₁	h ₂	c		
Leuka, kiinteä – Kuva 1									
125	126	85	32	77	58	20	24	4	1701.140
Leuka, liikuttettava – Kuva 2									
125	126	80	32	52	58	20	24	4	1701.150

Sovellusesimerkki



	MS 125-S	MS 125-M	MS 125-L
kiinnitysleveys s ₁	66 - 126	71 - 243	66 - 376
kiinnitysleveys s ₂	0 - 107	47 - 224	0 - 357

Vaatimuksenmukaisuus

RoHS-yhteensopiva

Täyttävät direktiivin 2011/65/EU ja direktiivin 2015/863 vaatimukset.

Ei sisällä SVHC-aineita

Ei sisällä yli 0,1 % w/w SVHC-aineita - SVHC-luettelo 27.06.2024.

Ei sisällä Prop 65 aineita

Ei sisällä Proposition 65 -aineita.

<https://www.P65Warnings.ca.gov/>

Ei sisällä konfliktimineraaleja

Tämä tuote ei sisällä "konfliktimineraaleiksi" luokiteltuja aineita, kuten tantaalia, tinaa, kultaa tai volframia Kongon demokraattisesta tasavallasta tai sen naapurimaista."