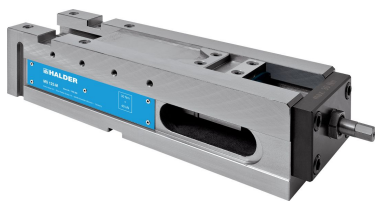


## Multi-ruuvipuristin • MS 125

EH 1700.



## Tuotekuvaus

## Käyttömahdollisuudet:

- Voidaan käyttää sekä pysty- että vaakatasossa, sopii sekä pysty- että vaakakaraisiin CNC-jyrsinkoneisiin
- Perinteinen kiinnitys, tartunta- tai alaspäin vetävä kiinnitys mahdollisia
- MS 125 S – ihanteellinen viisiakselisille työstökeskuksille
- Koneistamattomien osien sekä sahattujen tai polttoleikattujen materiaalien kiinnitys mahdollista karkaistujen ja vaihdettavissa olevien tartuntaelementtien avulla jotka pureutuvat kappaleeseen
- Erikoisleukojen avulla koneistamattomat, erilaisista materiaaleista koostuvat tai erimuotoiset osat voidaan kiinnittää turvallisesti ja taloudellisesti

## Tuotteen ominaisuudet:

- Monipuolisuus – modulaarinen kiinnitysjärjestelmä yhdistää käytännöllisesti kaikki mahdollisuudet jotka testatuissa malleissamme on
- Kiristysruuvi puristusvoiman vahvistimella – kiinnitysvoima ei heikkene
- Suurennettu kiinnitysväli mahdollistaa koneistamattomien osien turvallisen puristuksen
- Tarvittava kiinnitysreuna 8mm alastyöntävässä kiinnityksessä, 3 mm tartuntakiinnityksessä
- Kevyt kiristysmomentti (korkeintaan 30 Nm) helpottaa työskentelyä vaikeissa asennoissa

## Toimituksen sisältö:

- 1 koneruuvipuristin ilman leukoja
- 1 sarja kiinnityskyntsiä
- 3 kuusiokoloavainta
- Kuusiohjus momenttiavaimelle 3/8"

## Kiinnitysleuat tilattava erikseen.

## Materiaali

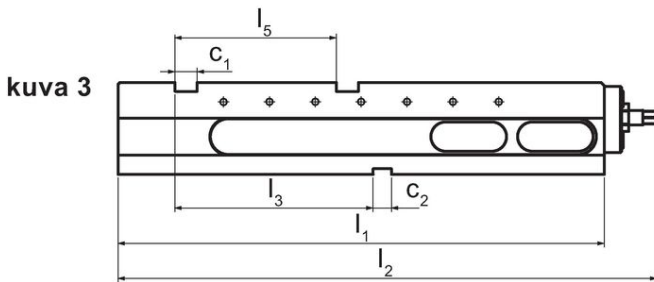
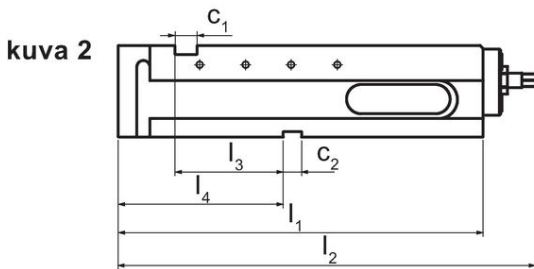
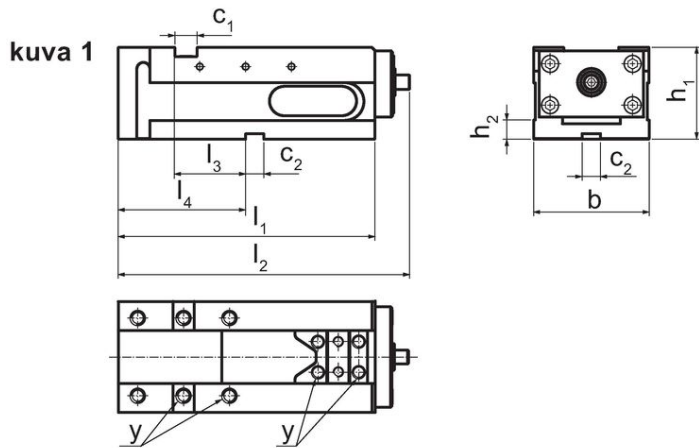
- Pallografiittivalurauta (GGG 60)

## Lisätietoja

## Lisää tuotteita

- Multi-ruuvipuristin, MS 125eco
- Työkappalestoppari, kääntyvät
- Työkappalestoppari
- Momenttiavaimet
- Kiinnityskyntset
- Suuntaus- ja kiinnityssarjat
- Porrasleuat
- Perusleuat, kova
- Kääntyvät leuat, liikutettavat
- Perusleuka-adapterit
- Leuat, Pehmeä
- Suuntapalat, Snap-on, Click
- Leuat, karhennettu
- Perusleuat, Pehmeä
- Prismaleuat
- Porrasleuat
- Asennusruuvit, leuoille
- Tukileuat, nivelöidyt
- Tukileuat
- Porrasleuat, tarttujakynsille
- Universaalit tarttujasarjat
- tarttujakynnet
- Ohjaustapit, tarttujakynsille
- Välilevyt
- tarttujakynnet, piikit
- tarttujakynnet, Matalat
- tarttujakynnet, 4-piikki
- tarttujakynnet, sileä
- tarttujakynnet, pyöreä
- Alaspäin työntävät sarjat, Matalat
- Alaspäin työntävät sarjat, Korkeat
- Kiila-adapterit, Matalat
- Kiila-adapterit, Korkeat
- Kiilaelementit, 4-piikki
- Kiilaelementit, mikrotarttujapinta
- Kiilaelementit, päällystetty
- Kiilaelementit, pyöreä
- Tukinastat
- Leuat viisiakseliseen koneistukseen
- Leuat viisiakseliseen koneistukseen - Sarjat
- Tarttujaleuat, käännettävä
- Kiila-adapterit, 5-akselisille työstöleuoille
- Asetuslevyt

Piirustus



Tilaustiedot

Leukaleveys [mm]	Ulkomitat [mm]							h <sub>1</sub>	h <sub>2</sub>	c <sub>1</sub>	c <sub>2</sub>	y	Kivistysmome	Kiinnitys-	Til.nro
	b	l <sub>1</sub>	l <sub>2</sub>	l <sub>3</sub>	l <sub>4</sub>	l <sub>5</sub>	max. [Nm]						voima max. [kN]	[kg]	
<b>MS 125-S – Kuva 1</b>															
125	126	280	318	77	139	–	100	21	24	20	M12	30	40	31	1700.100
<b>MS 125-M – Kuva 2</b>															
125	126	398	455	118	180	–	100	21	24	20	M12	30	40	30	1700.200
<b>MS 125-L – Kuva 3</b>															
125	126	530	587	216	–	176	100	21	24	20	M12	30	40	35	1700.300

## Vaatimuksenmukaisuus

### RoHS-yhteensopiva

Täyttävät direktiivin 2011/65/EU ja direktiivin 2015/863 vaatimukset.

### Ei sisällä SVHC-aineita

Ei sisällä yli 0,1 % w/w SVHC-aineita - SVHC-luettelo 27.06.2024.

### Ei sisällä Prop 65 aineita

Ei sisällä Proposition 65 -aineita.  
<https://www.P65Warnings.ca.gov/>

### Ei sisällä konfliktimineraaleja

Tämä tuote ei sisällä "konfliktimineraaleiksi" luokiteltuja aineita, kuten tantaalia, tinaa, kultaa tai volframia Kongon demokraattisesta tasavallasta tai sen naapurimaista."