

Aluslaatat

EH 1617.400 - EH 1617.900



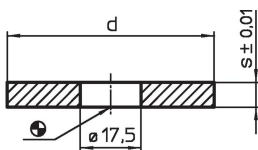
Tuotekuvaus

Reikäjärjestelmää L-12 varten käytetään levyjä 1107.400 - 1108.300.

Materiaali

- Teräs, karkaistu, hiottu

Piirustus



Tilaustiedot

Järjestelmä	Ulkomitat		[g]	Til.nro
	d [mm]	s		
L16	39,5	3	24	1617.400
L16	59,5	3	62	1617.500
L16	39,5	4	30	1617.600
L16	59,5	4	79	1617.700
L16	39,5	5	40	1617.800
L16	59,5	5	99	1617.900

Vaatimuksenmukaisuus

RoHS-yhteensopiva

Täyttävät direktiivin 2011/65/EU ja direktiivin 2015/863 vaatimukset.

Ei sisällä SVHC-aineita

Ei sisällä yli 0,1 % w/w SVHC-aineita - SVHC-luettelo 27.06.2024.

Ei sisällä Prop 65 aineita

Ei sisällä Proposition 65 -aineita.
<https://www.P65Warnings.ca.gov/>

Ei sisällä konfliktimineraaleja

Tämä tuote ei sisällä "konfliktimineraaleiksi" luokiteltuja aineita, kuten tantaalia, tinaa, kultaa tai volframia Kongon demokraattisesta tasavallasta tai sen naapurimaista."