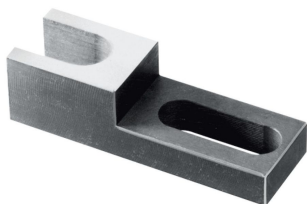


## Poraustuet • kiinteät

EH 1162.000 - EH 1162.300

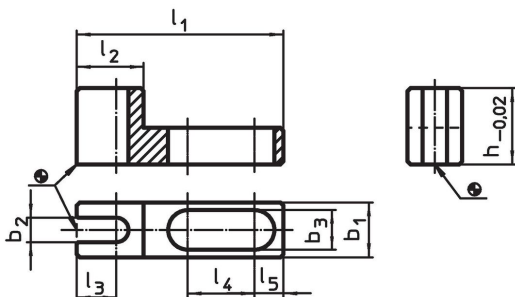


## Tuotekuvaus

## Materiaali

- Teräs, karkaistu, hiottu

## Piirustus



## Tilaustiedot

Järjestelmä	Ulkomitat									Til.nro	
	l <sub>1</sub>	l <sub>2</sub>	l <sub>3</sub>	l <sub>4</sub>	l <sub>5</sub> [mm]	b <sub>1</sub>	b <sub>2</sub>	b <sub>3</sub>	h		g
V70/L12	68	22	13	22	9,5	18	8	13	25	92	1162.000
V70/L12	88	38	20	26	9,5	28	16	13	25	214	1162.100
V70/L12	98	40	20	31	9,5	38	24	13	25	321	1162.200
V70/L12	108	45	20	37	11,5	48	35	17	25	399	1162.300

## Vaatimuksenmukaisuus

## RoHS-yhteensopiva

Täyttävät direktiivin 2011/65/EU ja direktiivin 2015/863 vaatimukset

## Ei sisällä SVHC-aineita

Ei sisällä yli 0,1 % w/w SVHC-aineita - SVHC-luettelo 23.01.2024.

## Ei sisällä Prop 65 aineita

Ei sisällä Prop 65 -aineita  
<https://www.P65Warnings.ca.gov/>

## Ei sisällä konfliktimineraaleja

Tämä tuote ei sisällä "konfliktimineraaleiksi" luokiteltuja aineita, kuten tantaalia, tinaa, kultaa tai volframia Kongon demokraattisesta tasavallasta tai sen naapurimaista."