

## Kulmatuet

EH 1020.300 - EH 1121.500

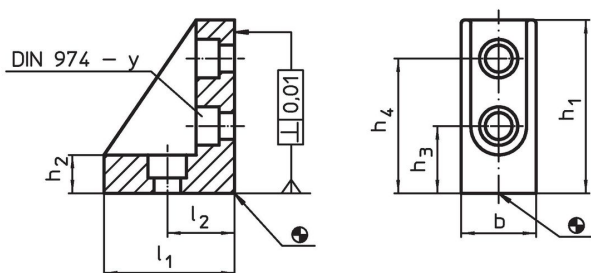


## Tuotekuvaus


## Materiaali

- Valurauta GG, fosfatoitu, hiottu

## Piirustus



## Tilaustiedot

Järjestelmä	Ulkomitat							Ruuveille	y		Til.nro
	b	l <sub>1</sub>	l <sub>2</sub>	h <sub>1</sub>	h <sub>2</sub>	h <sub>3</sub>	h <sub>4</sub>				
V40	24,5	42	20	52	10,5	20	40	M 8	8	167	1020.300
V40	38,0	42	20	52	10,5	20	40	M 8	8	303	1021.500
V70	37,0	67	35	90	20,0	35	70	M12	12	770	1120.300
V70	66,0	67	35	90	20,0	35	70	M12	12	1501	1121.500

## Vaatimuksenmukaisuus

## RoHS-yhteensopiva

Täyttävät direktiivin 2011/65/EU ja direktiivin 2015/863 vaatimukset.

## Ei sisällä SVHC-aineita

Ei sisällä yli 0,1 % w/w SVHC-aineita - SVHC-luettelo 27.06.2024.

## Ei sisällä Prop 65 aineita

Ei sisällä Proposition 65 -aineita.  
<https://www.P65Warnings.ca.gov/>

## Ei sisällä konfliktimineraaleja

Tämä tuote ei sisällä "konfliktimineraaleiksi" luokiteltuja aineita, kuten tantaalia, tinaa, kultaa tai volframia Kongon demokraattisesta tasavallasta tai sen naapurimaista."