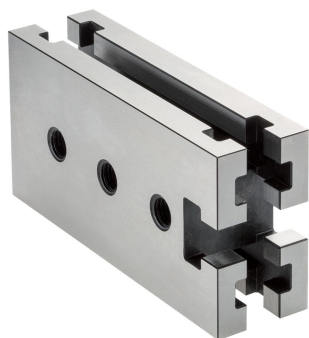


Kiinnitinlohkot

EH 1011.200 - EH 1111.300



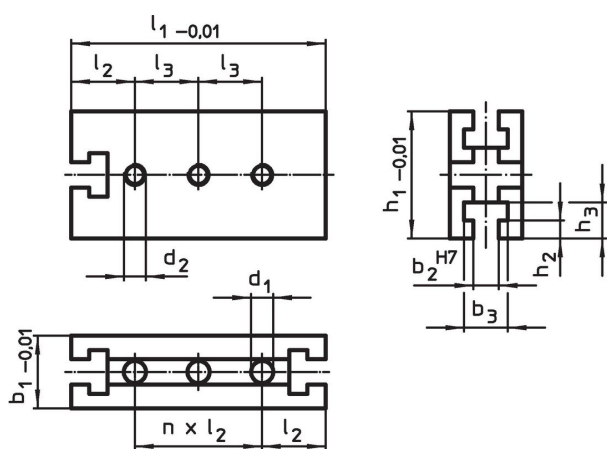
Tuotekuvaus

Tämä kiinnityselementti on osa T-ura-järjestelmää.


Materiaali

- Teräs, karkaistu, hiottu

Piirustus



Tilautiedot

Järjestelmä	Ulkomitat											Lukumäärä n	 [g]	Til.nro
	b_1	l_1	b_2	b_3	l_2	l_3	h_1	h_2	h_3	d_1	d_2			
V40	25	80	10	17,2	20	-	40	6,5	12,5	8,25	-	3	339	1011.200
V40	25	120	10	17,2	20	-	40	6,5	12,5	8,25	-	5	527	1011.300
V70	40	140	14	24,0	35	35	70	10,0	20,0	12,25	M12	3	2060	1111.200
V70	40	210	14	24,0	35	70	70	10,0	20,0	12,25	M12	5	3246	1111.300

Vaatumuksenmukaisuus

RoHS-yhteensopiva

Täyttävät direktiivin 2011/65/EU ja direktiivin 2015/863 vaatimukset.

Ei sisällä SVHC-aineita

Ei sisällä yli 0,1 % w/w SVHC-aineita - SVHC-luettelo 27.06.2024.

Ei sisällä Prop 65 aineita

Ei sisällä Proposition 65 -aineita.
<https://www.P65Warnings.ca.gov/>

Ei sisällä konfliktimineraaleja

Tämä tuote ei sisällä "konfliktimineraaleiksi" luokiteltuja aineita, kuten tantaalia, tinaa, kultaa tai volframia Kongon demokraattisesta tasavallasta tai sen naapurimaista."