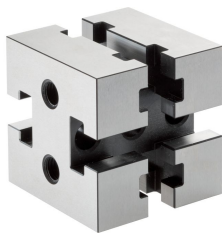


## Kiinnitinlohkot

EH 1010.100 - EH 1110.100



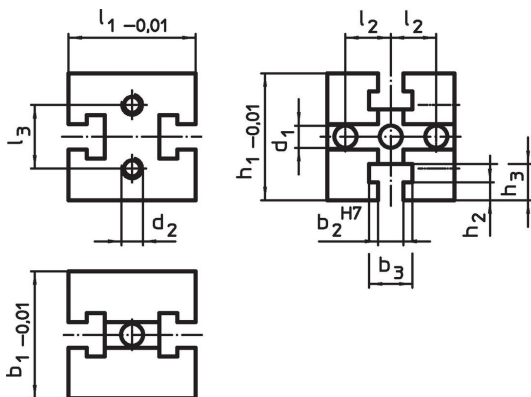
## Tuotekuvaus

Tämä kiinnityselementti on osa T-ura-järjestelmää.

## Materiaali

- Teräs, karkaistu, hiottu

## Piirustus



## Tilauksetiedot

Järjestelmä	Ulkomitat											Til.nro	
	b <sub>1</sub>	l <sub>1</sub>	b <sub>2</sub>	b <sub>3</sub>	l <sub>2</sub>	l <sub>3</sub>	h <sub>1</sub>	h <sub>2</sub>	h <sub>3</sub>	d <sub>1</sub>	d <sub>2</sub>		[g]
	[mm]												
V40	40	40	10	17,2	13	–	40	6,5	12,5	8,25	–	281	<a href="#">1010.100</a>
V70	70	70	14	24,0	25	35	70	10,0	20,0	12,25	M12	1677	<a href="#">1110.100</a>

## Vaatimuksenmukaisuus

## RoHS-yhteensopiva

Täyttävät direktiivin 2011/65/EU ja direktiivin 2015/863 vaatimukset.

## Ei sisällä SVHC-aineita

Ei sisällä yli 0,1 % w/w SVHC-aineita - SVHC-luettelo 27.06.2024.

## Ei sisällä Prop 65 aineita

Ei sisällä Proposition 65 -aineita.  
<https://www.P65Warnings.ca.gov/>

## Ei sisällä konfliktimineraaleja

Tämä tuote ei sisällä "konfliktimineraaleiksi" luokiteltuja aineita, kuten tantaalia, tinaa, kultaa tai volframia Kongon demokraattisesta tasavallasta tai sen naapurimaista."