

## Jousipainimet • Sileä malli, kauluksella ja kuulalla, itsestään kiinnittyvä - TUUMA

2B080.0090



## Tuotekuvaus

Käytetään pidättimenä sekä painimena. Joustopainikkeet tasaavat itsestään kiinnitysreikien toleranssit 0,008 tuumaan saakka. Siten voidaan säästää koneistuksen kustannuksissa.

## Materiaali

## Runko

- Muovi (POM), musta

## Kuula

- Ruostumaton teräs, karkaistu

## Jousi

- Ruostumaton teräs

## Asennus

Holkin muotoilun asiosta painin voidaan asentaa manuaalisesti.

## Lisätietoja

## Huomioi

Erikoismalleja tilauksesta. Jousipainimien joustoliike ja jousivoima tarkistettu.

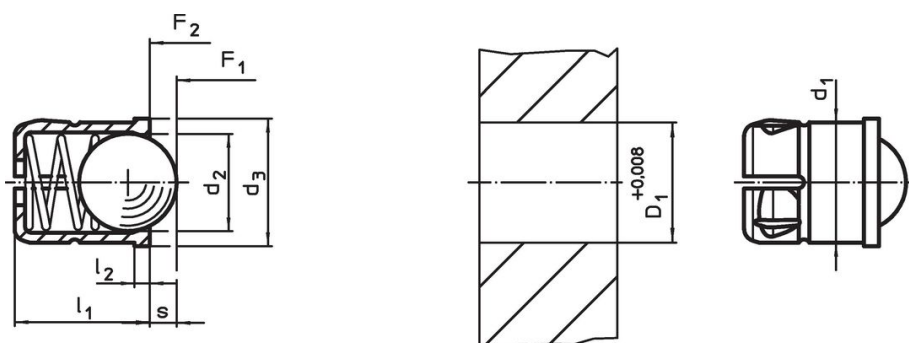
## Viittaukset

Kaava pidätinvastuksen laskemiseksi, katso liite - Tekniset tiedot -

## Lisää tuotteita

- Jousipainimet, Sileä, kauluksella ja kuulalla, itselukittuva
- Kohdistuselementit, reiälliset jousipainimet
- Kohdistuselementit, sileät jousipainimet

## Piirustus



## Tilaustiedot

d <sub>1</sub>		Ulkomitat			Isku s	Jousivoima <sup>1)</sup>		min.   max.		Kiinnitysporaus D <sub>1</sub> +0,008	[oz]	Til.nro
+0,004	d <sub>2</sub>	d <sub>3</sub>	l <sub>1</sub> ±0,01	l <sub>2</sub>		F <sub>1</sub> ~	F <sub>2</sub> ~	[°F]				
3/8	0,315	0,433	0,531	0,059	0,091	2,7	5	-22	122	3/8	0,103	2B080.0090

<sup>1)</sup> Tilastollinen keskiarvo

## Vaatimuksenmukaisuus

### RoHS-yhteensopiva

Täyttävät direktiivin 2011/65/EU ja direktiivin 2015/863 vaatimukset.

### Ei sisällä SVHC-aineita

Ei sisällä yli 0,1 % w/w SVHC-aineita - SVHC-luettelo 27.06.2024.

### Ei sisällä Prop 65 aineita

Ei sisällä Proposition 65 -aineita.

<https://www.P65Warnings.ca.gov/>

### Ei sisällä konfliktimineraaleja

Tämä tuote ei sisällä "konfliktimineraaleiksi" luokiteltuja aineita, kuten tantaalia, tinaa, kultaa tai volframia Kongon demokraattisesta tasavallasta tai sen naapurimaista."