

Jousipainimet • Sileä malli, kauluksella ja kuulalla, itsestään kiinnittyvä - TUUMA

2B080.0060



Tuotekuvaus

Käytetään pidättimenä sekä painimena. Joustopainikkeet tasaavat itsestään kiinnitysreikien toleranssit 0,008 tuumaan saakka. Siten voidaan säästää koneistuksen kustannuksissa.

Materiaali

Runko

- Muovi (POM), musta

Kuula

- Ruostumaton teräs, karkaistu

Jousi

- Ruostumaton teräs

Asennus

Holkin muotoilun asiosta painin voidaan asentaa manuaalisesti.

Lisätietoja

Huomioi

Erikoismalleja tilauksesta. Jousipainimien joustoliike ja jousivoima tarkistettu.

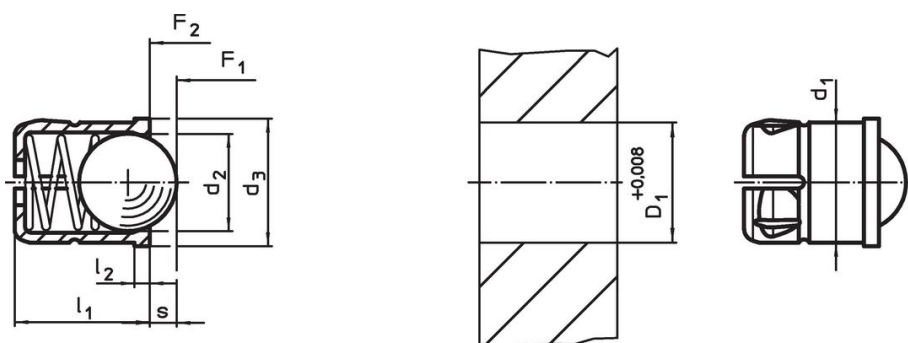
Viittaukset

Kaava pidätinvastuksen laskemiseksi, katso lisätiedot tuoteryhmän alusta.

Lisää tuotteita

- Jousipainimet, Sileä, kauluksella ja kuulalla, itselukittuva
- Locators, with bore hole, for spring plungers
- Locators, smooth, for spring plungers

Piirustus



Tilautiedot

Ulkomitat					Isku s	Jousivoima ¹⁾		🌡️		Kiinnitysporaus D ₁ +0,008	🔩	Til.nro
d ₁ +0,004	d ₂	d ₃	l ₁ ±0,01	l ₂		F ₁ ~	F ₂ ~	min.	max.			
[tuuma]					[tuuma]	[lb]		[°F]				
1/4	0,197	0,276	0,276	0,039	0,059	1,4	2,8	-22	122	1/4	0,024	2B080.0060

¹⁾ Tilastollinen keskiarvo

Vaatimuksenmukaisuus

RoHS-yhteensopiva

Täyttävät direktiivin 2011/65/EU ja direktiivin 2015/863 vaatimukset

Ei sisällä SVHC-aineita

Ei sisällä yli 0,1 % w/w SVHC-aineita - SVHC-luettelo 23.01.2024.

Ei sisällä Prop 65 aineita

Ei sisällä Prop 65 -aineita
<https://www.P65Warnings.ca.gov/>

Ei sisällä konfliktimineraaleja

Tämä tuote ei sisällä "konfliktimineraaleiksi" luokiteltuja aineita, kuten tantaalia, tinaa, kultaa tai volframia Kongon demokraattisesta tasavallasta tai sen naapurimaista."