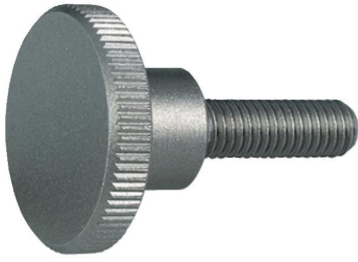


## Kaulukselliset Sormiruuvit • DIN 464

24790.0274



### Tuotekuvaus

Pyällelyt sormiruuvit on valmistettu yhdestä kappaleesta. Poiketen virallisesta standardi sivusta, niissä yleensä on nuppiin asti ulottuva kierre eikä niissä ole kierteen pääteuraa.

### Materiaali

- Ruostumaton teräs 1.4305, himmeäksi puhallettu

### Lisätietoja

#### Huomioi

Pyällyksen syvyys ja tiheys voi poiketa DIN standardista.

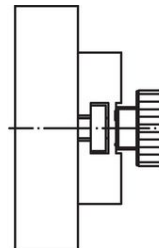
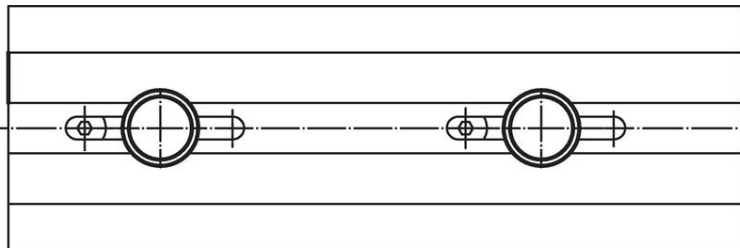
### Piirustus



### Tilaustiedot

d <sub>1</sub>	l	d <sub>2</sub>	Ulkomitat			k	[g]	Til.nro
			d <sub>3</sub>	h	[mm]			
<b>Ruostumaton teräs</b>								
M3	6	12	6	7,5		2,5	3,7	24790.0274

### Sovellusesimerkki



## Vaatimuksenmukaisuus

### RoHS-yhteensopiva

Täyttävät direktiivin 2011/65/EU ja direktiivin 2015/863 vaatimukset

### Ei sisällä SVHC-aineita

Ei sisällä yli 0,1 % w/w SVHC-aineita - SVHC-luettelo 23.01.2024.

### Ei sisällä Prop 65 aineita

Ei sisällä Prop 65 -aineita  
<https://www.P65Warnings.ca.gov/>

### Ei sisällä konfliktimineraaleja

Tämä tuote ei sisällä "konfliktimineraaleiksi" luokiteltuja aineita, kuten tantaalia, tinaa, kultaa tai volframia Kongon demokraattisesta tasavallasta tai sen naapurimaista."