

Vääntömomenttinuppi

24710.0709



Tuotekuvaus

Vääntömomenttikahvoja käytetään kun käsivoimaa pitää rajoittaa. Sormimutteria/sormiruuvia muistuttava kahva, johon on integroitu vääntömomenttimekanismi, mahdollistaa vääntömomentin rajoittamisen kiristettäessä. Oikealla vääntömomentilla mekanismi "laukeaa". Avattaessa vääntömomenttia ei rajoiteta. Näissä kahvoissa räikkävaimen toiminnallisuus yhdistyy sormimutterin/sormimutterin moderniin ja ergonomiseen tyyliin.

Materiaali

Hattu

- Thermoplastic PA 6, vaalean harmaa, vastaava kuin RAL 7035

Momentti mekanismi

- Teräs, karkaistu

Kahva

- Alumiini, musta eloksoitu

Sisäosa

- Teräs, mustattu

Ruuvi

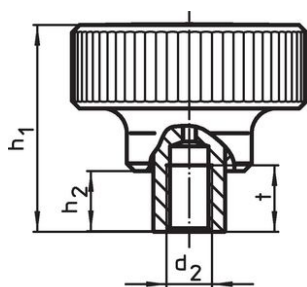
- Teräs, mustattu

Lisätietoja

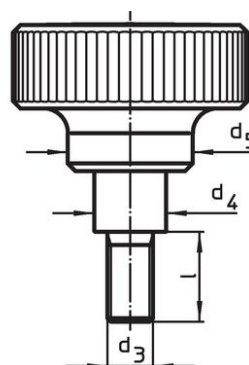
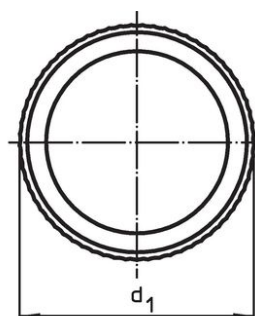
Lisää tuotteita

- Kolmilohkoiset vääntömomenttikahvat

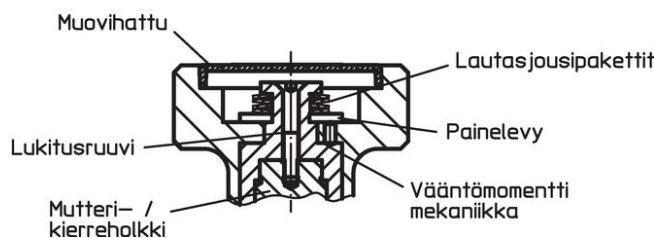
Piirustus



kuva 1



kuva 2



Tilaustiedot

| Ulkomitat | | | | | | | max. [°C] | Kiristysmomentti +/- 10% max. [Nm] | [g] | Til.nro |
|------------------|----------------|----|----------------|----------------|----------------|----------------|--------------|---|-----|------------|
| d ₁ | d ₃ | l | d ₄ | d ₅ | h ₁ | h ₂ | | | | |
| [mm] | | | | | | | | | | |
| Ruvilla – Kuva 2 | | | | | | | | | | |
| 62 | M12 | 63 | 19 | 33 | 54 | 15,5 | 100 | 5,5 | 367 | 24710.0709 |

Vaatimuksenmukaisuus

RoHS-yhteensopiva

Sisältää lyijyä - yhteensopiva poikkeusten 6a / 6b / 6c mukaisesti

Sisältää SVHC-aineita > 0,1 % w/w

Sisältää lyijyä - SVHC-luettelo 27.06.2024.

Sisältää Prop 65 aineita



Lyijylle altistuminen voi aiheuttaa syöpää ja lisääntymiselle haitallisia vaikutuksia.

<https://www.P65Warnings.ca.gov/>

Ei sisällä konfliktimineraaleja

Tämä tuote ei sisällä "konfliktimineraaleiksi" luokiteltuja aineita, kuten tantaalia, tinaa, kultaa tai volframia Kongon demokraattisesta tasavallasta tai sen naapurimaista."