

Vääntömomenttinuppi

24710.0403



Tuotekuvaus

Vääntömomenttikahvoja käytetään kun käsivoimaa pitää rajoittaa. Sormimutteria/sormiruuvia muistuttava kahva, johon on integroitu vääntömomenttimekanismi, mahdollistaa vääntömomentin rajoittamisen kiristettäessä. Oikealla vääntömomentilla mekanismi "laukeaa". Avattaessa vääntömomenttia ei rajoiteta. Näissä kahvoissa räikkävaimen toiminnallisuus yhdistyy sormimutterin/sormimutterin moderniin ja ergonomiseen tyyliin.

Materiaali

Hattu

- Thermoplastic PA 6, vaalean harmaa, vastaava kuin RAL 7035

Momentti mekanismi

- Teräs, karkaistu

Kahva

- Alumiini, musta eloksoitu

Sisäosa

- Teräs, mustattu

Ruuvi

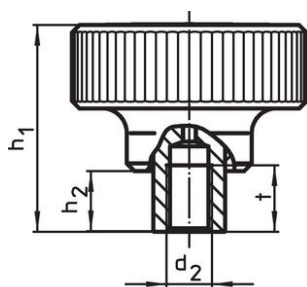
- Teräs, mustattu

Lisätietoja

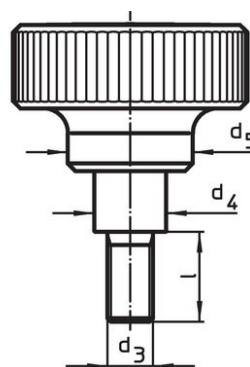
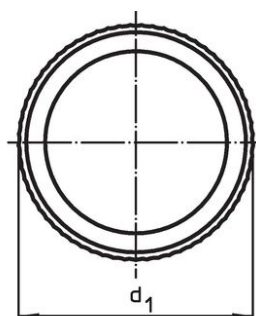
Lisää tuotteita

- Kolmilohkoiset vääntömomenttikahvat

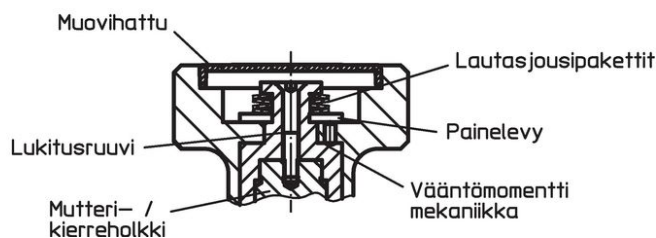
Piirustus



kuva 1



kuva 2



Tilaustiedot

Ulkomitat								max. [°C]	Kiristysmomentti +/- 10% max. [Nm]	[g]	Til.nro
d ₁	d ₃	l	d ₄	d ₅	h ₁	h ₂					
[mm]											
Ruvilla – Kuva 2											
42	M8	32	13,5	27	43,5	11,5	100	2	158	24710.0403	

Vaatimuksenmukaisuus

RoHS-yhteensopiva

Sisältää lyijyä - yhteensopiva poikkeusten 6a / 6b / 6c mukaisesti

Sisältää SVHC-aineita > 0,1 % w/w

Sisältää lyijyä - SVHC-luettelo 27.06.2024.

Sisältää Prop 65 aineita



Lyijylle altistuminen voi aiheuttaa syöpää ja lisääntymiselle haitallisia vaikutuksia.

<https://www.P65Warnings.ca.gov/>

Ei sisällä konfliktimineraaleja

Tämä tuote ei sisällä "konfliktimineraaleiksi" luokiteltuja aineita, kuten tantaalia, tinaa, kultaa tai volframia Kongon demokraattisesta tasavallasta tai sen naapurimaista."