

## Vääntömomenttinuppi

24710.0400



### Tuotekuvaus

Vääntömomenttikahvoja käytetään kun käsivoimaa pitää rajoittaa. Sormimutteria/sormiruuvia muistuttava kahva, johon on integroitu vääntömomenttimekanismi, mahdollistaa vääntömomentin rajoittamisen kiristettäessä. Oikealla vääntömomentilla mekanismi "laukeaa". Avattaessa vääntömomenttia ei rajoiteta. Näissä kahvoissa räikkävaimen toiminnallisuus yhdistyy sormimutterin/sormimutterin moderniin ja ergonomiseen tyyliin.

### Materiaali

#### Hattu

- Thermoplastic PA 6, vaalean harmaa, vastaava kuin RAL 7035

#### Momentti mekanismi

- Teräs, karkaistu

#### Kahva

- Alumiini, musta eloksoitu

#### Sisäosa

- Teräs, mustattu

#### Ruuvi

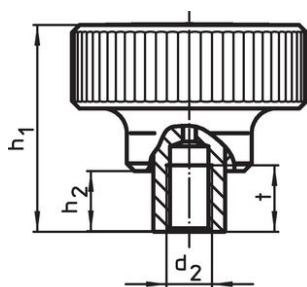
- Teräs, mustattu

### Lisätietoja

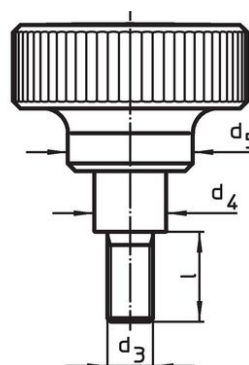
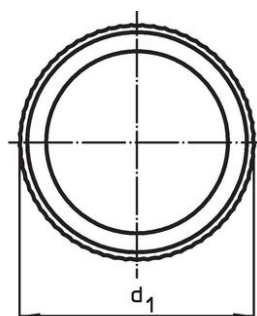
#### Lisää tuotteita

- Kolmilohkoiset vääntömomenttikahvat

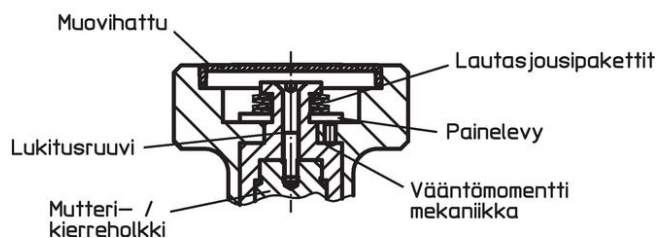
### Piirustus



kuva 1



kuva 2



### Tilaustiedot

Ulkomitat			Kerä		Kerä		Kerä		Kerä		Kerä	
d <sub>1</sub>	d <sub>3</sub>	l	d <sub>4</sub>	d <sub>5</sub>	h <sub>1</sub>	h <sub>2</sub>	max.	Kiristysmomentti +/- 10% max.	[g]	Til.nro		
[mm]							[°C]	[Nm]				
42	M8	16	13,5	27	43,5	11,5	100	2	152	24710.0400		

Ruuvilla – Kuva 2

## Vaatimuksenmukaisuus

### RoHS-yhteensopiva

Sisältää lyijyä - yhteensopiva poikkeusten 6a / 6b / 6c mukaisesti

### Sisältää SVHC-aineita > 0,1 % w/w

Sisältää lyijyä - SVHC-luettelo 27.06.2024.

### Sisältää Prop 65 aineita



Lyijylle altistuminen voi aiheuttaa syöpää ja lisääntymiselle haitallisia vaikutuksia.

<https://www.P65Warnings.ca.gov/>

### Ei sisällä konfliktimineraaleja

Tämä tuote ei sisällä "konfliktimineraaleiksi" luokiteltuja aineita, kuten tantaalia, tinaa, kultaa tai volframia Kongon demokraattisesta tasavallasta tai sen naapurimaista."