

## Ristinupit • DIN 6335 kevytmetallia

24630.0880



### Tuotekuvaus

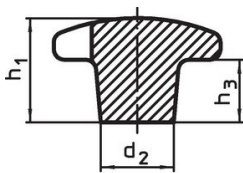
These palm grips are manufactured according to DIN 6335.

### Materiaali

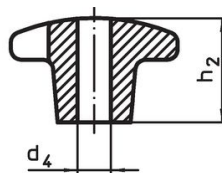
#### Kahva

- Kevytmetalli Al, kiillottamaton tai kiillotettu

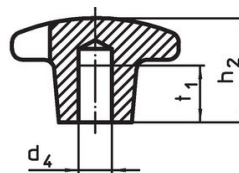
### Piirustus



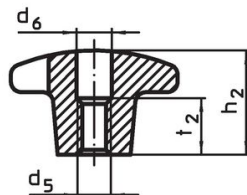
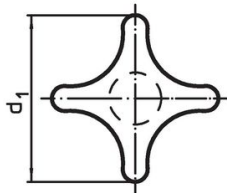
kuva 1



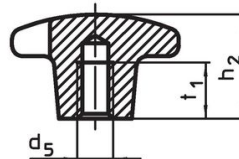
kuva 2



kuva 3




kuva 4

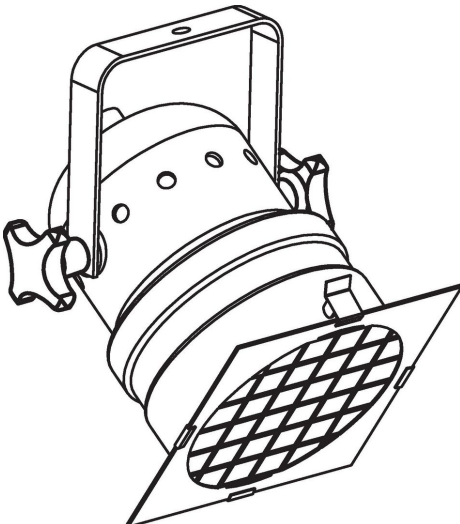


kuva 5

### Tilaustiedot

d <sub>1</sub>	d <sub>2</sub>	Ulkomitat d <sub>5</sub> [mm]	h <sub>2</sub>	t <sub>1</sub>	 [g]	Til.nro
Sisäkierteellä, muoto E – Kuva 5, Kiillotettu						
80	25	M16	50	28	142	24630.0880

### Sovellusesimerkki



## Vaatimuksenmukaisuus

### RoHS-yhteensopiva

Sisältää lyijyä - yhteensopiva poikkeusten 6a / 6b / 6c mukaisesti

### Sisältää SVHC-aineita > 0,1 % w/w

Sisältää lyijyä - SVHC-luettelo 23.01.2024

### Sisältää Prop 65 aineita



Altistuminen lyijylle voi aiheuttaa syöpää ja heldelmättömyyttä  
<https://www.P65Warnings.ca.gov/>

### Ei sisällä konfliktimineraaleja

Tämä tuote ei sisällä "konfliktimineraaleiksi" luokiteltuja aineita, kuten tantaalia, tinaa, kultaa tai volframia Kongon demokraattisesta tasavallasta tai sen naapurimaista."