

## Ristinupit • DIN 6335 kevytmetallia

24630.0763



### Tuotekuvaus

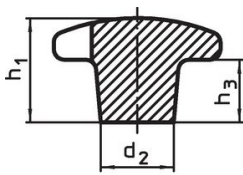
Nämä ristinupit valmistetaan DIN 6335 mukaisesti.

### Materiaali

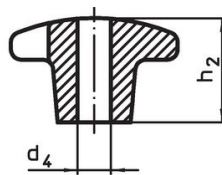
#### Kahva

- Kevytmetalli Al, kiillottamaton tai kiillotettu

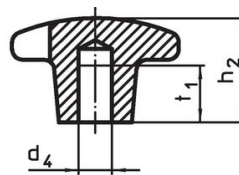
### Piirustus



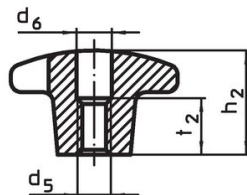
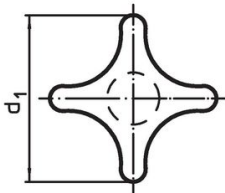
kuva 1



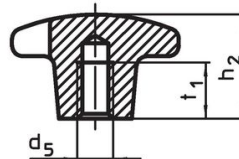
kuva 2



kuva 3



kuva 4

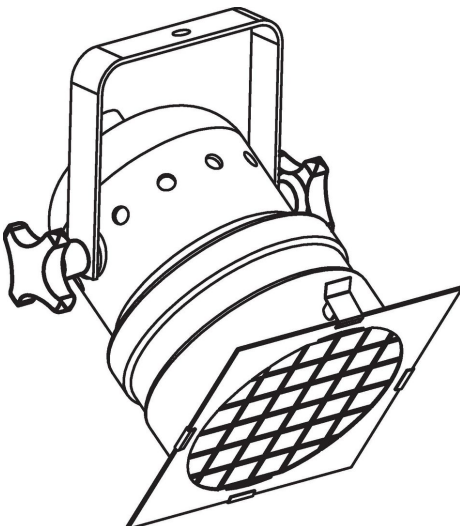


kuva 5

### Tilaustiedot

Ulkomitat						[g]	Til.nro
d <sub>1</sub>	d <sub>2</sub>	d <sub>5</sub>	d <sub>6</sub>	h <sub>2</sub>	t <sub>2</sub>		
[mm]							
Sisäkierteellä, väljennetty, muoto D – Kuva 4, Kiillotettu							
63	20	M12	13	40	20	70	24630.0763

### Sovellusesimerkki



## Vaatimuksenmukaisuus

### RoHS-yhteensopiva

Sisältää lyijyä - yhteensopiva poikkeusten 6a / 6b / 6c mukaisesti

### Sisältää SVHC-aineita > 0,1 % w/w

Sisältää lyijyä - SVHC-luettelo 27.06.2024.

### Sisältää Prop 65 aineita



Lyijylle altistuminen voi aiheuttaa syöpää ja lisääntymiselle haitallisia vaikutuksia.

<https://www.P65Warnings.ca.gov/>

### Ei sisällä konfliktimineraaleja

Tämä tuote ei sisällä "konfliktimineraaleiksi" luokiteltuja aineita, kuten tantaalia, tinaa, kultaa tai volframia Kongon demokraattisesta tasavallasta tai sen naapurimaista."