

Ristinupit • DIN 6335 kevytmetallia

24630.0640



Tuotekuvaus

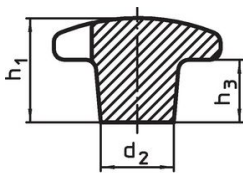
Nämä ristinupit valmistetaan DIN 6335 mukaisesti.

Materiaali

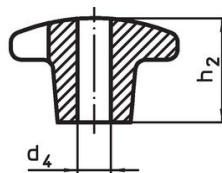
Kahva

- Kevytmetalli Al, kiillottamaton tai kiillotettu

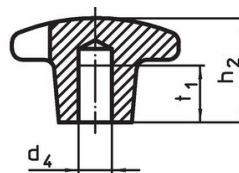
Piirustus



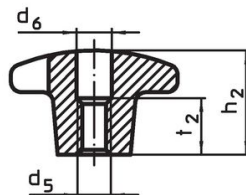
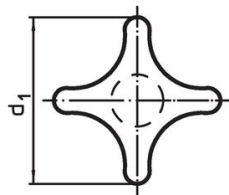
kuva 1



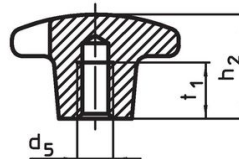
kuva 2



kuva 3




kuva 4



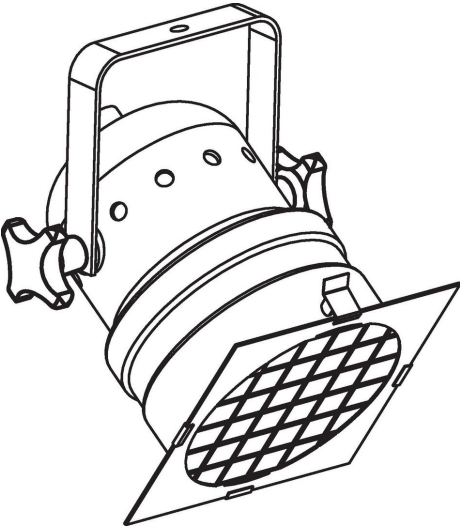
kuva 5

Tilaustiedot

d ₁	d ₂	Ulkomitat d ₄ H7 [mm]	h ₂	t ₁	 [g]	Til.nro
40	14	8	25	15	23	24630.0640

Sileällä pohjareillä, muoto C – Kuva 3, Kiillotettu

Sovellusesimerkki



Vaatimuksenmukaisuus

RoHS-yhteensopiva

Sisältää lyijyä - yhteensopiva poikkeusten 6a / 6b / 6c mukaisesti

Sisältää SVHC-aineita > 0,1 % w/w

Sisältää lyijyä - SVHC-luettelo 27.06.2024.

Sisältää Prop 65 aineita



Lyijylle altistuminen voi aiheuttaa syöpää ja lisääntymiselle haitallisia vaikutuksia.
<https://www.P65Warnings.ca.gov/>

Ei sisällä konfliktimineraaleja

Tämä tuote ei sisällä "konfliktimineraaleiksi" luokiteltuja aineita, kuten tantaalia, tinaa, kultaa tai volframia Kongon demokraattisesta tasavallasta tai sen naapurimaista."