

Ristinupit • DIN 6335 kevytmetallia

24630.0450



Tuotekuvaus

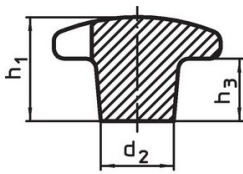
Nämä ristinupit valmistetaan DIN 6335 mukaisesti.

Materiaali

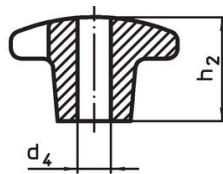
Kahva

- Kevytmetalli Al, kiillottamaton tai kiillotettu

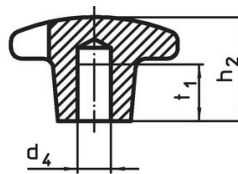
Piirustus



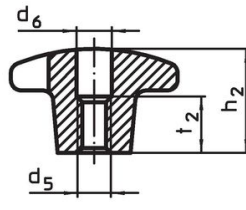
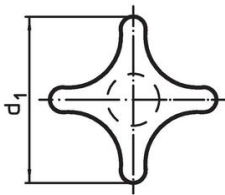
kuva 1



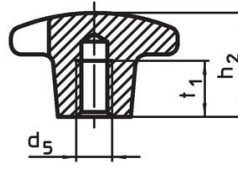
kuva 2



kuva 3




kuva 4

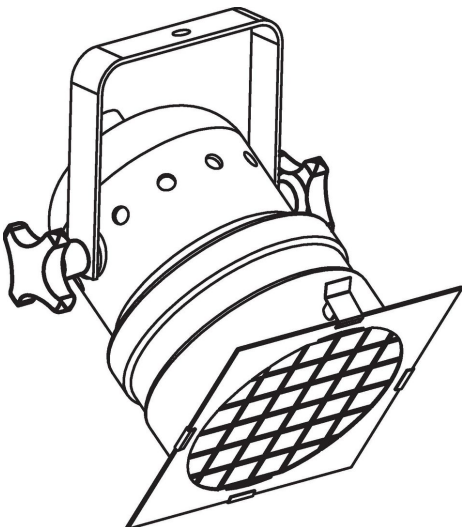


kuva 5

Tilaustiedot

d ₁	d ₂	Ulkomitat d ₅ [mm]	h ₂	t ₁	 [g]	Til.nro
Sisäkierteellä, muoto E – Kuva 5, Kiillottamaton						
50	18	M10	32	18	46	24630.0450

Sovellusesimerkki



Vaatimuksenmukaisuus

RoHS-yhteensopiva

Sisältää lyijyä - yhteensopiva poikkeusten 6a / 6b / 6c mukaisesti

Sisältää SVHC-aineita > 0,1 % w/w

Sisältää lyijyä - SVHC-luettelo 27.06.2024.

Sisältää Prop 65 aineita



Lyijylle altistuminen voi aiheuttaa syöpää ja lisääntymiselle haitallisia vaikutuksia.

<https://www.P65Warnings.ca.gov/>

Ei sisällä konfliktimineraaleja

Tämä tuote ei sisällä "konfliktimineraaleiksi" luokiteltuja aineita, kuten tantaalia, tinaa, kultaa tai volframia Kongon demokraattisesta tasavallasta tai sen naapurimaista."