

## Ristinupit • DIN 6335 kevytmetallia

24630.0350



### Tuotekuvaus

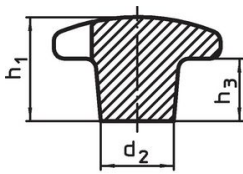
Nämä ristinupit valmistetaan DIN 6335 mukaisesti.

### Materiaali

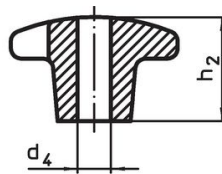
#### Kahva

- Kevytmetalli Al, kiillottamaton tai kiillotettu

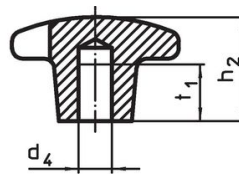
### Piirustus



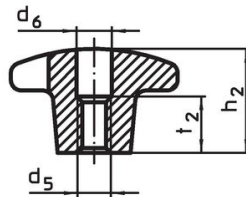
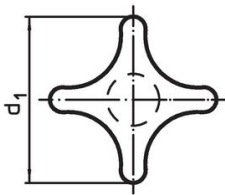
kuva 1



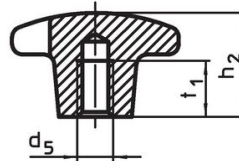
kuva 2



kuva 3



kuva 4

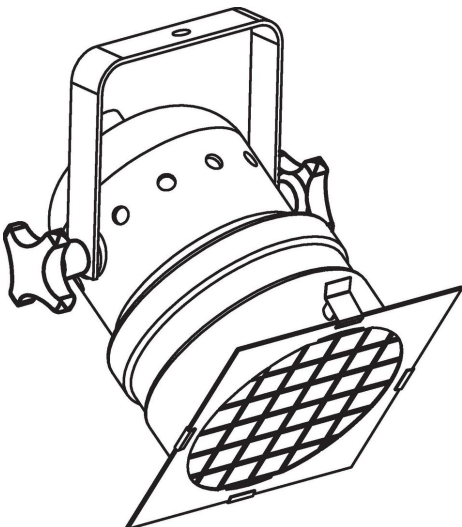


kuva 5

### Tilaustiedot

| Ulkomitat   |                |                |                |                |                |      | [g] | Til.nro    |
|---|----------------|----------------|----------------|----------------|----------------|------|-----|------------|
| d <sub>1</sub>  | d <sub>2</sub> | d <sub>5</sub> | d <sub>6</sub> | h <sub>2</sub> | t <sub>2</sub> | [mm] |     |            |
| Sisäkierteellä, väljennetty, muoto D – Kuva 4, Kiillottamaton |                |                |                |                |                |      |     |            |
| 50  | 18             | M10            | 10,5           | 32             | 16             |      | 44  | 24630.0350 |

### Sovellusesimerkki



## Vaatimuksenmukaisuus

### RoHS-yhteensopiva

Sisältää lyijyä - yhteensopiva poikkeusten 6a / 6b / 6c mukaisesti

### Sisältää SVHC-aineita > 0,1 % w/w

Sisältää lyijyä - SVHC-luettelo 27.06.2024.

### Sisältää Prop 65 aineita



Lyijylle altistuminen voi aiheuttaa syöpää ja lisääntymiselle haitallisia vaikutuksia.

<https://www.P65Warnings.ca.gov/>

### Ei sisällä konfliktimineraaleja

Tämä tuote ei sisällä "konfliktimineraaleiksi" luokiteltuja aineita, kuten tantaalia, tinaa, kultaa tai volframia Kongon demokraattisesta tasavallasta tai sen naapurimaista."