

Ristinupit • DIN 6335 kevytmetallia

24630.0340



Tuotekuvaus

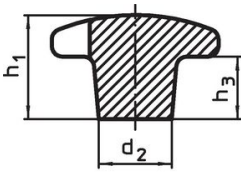
Nämä ristinupit valmistetaan DIN 6335 mukaisesti.

Materiaali

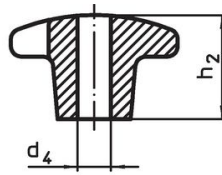
Kahva

- Kevytmetalli Al, kiillottamaton tai kiillotettu

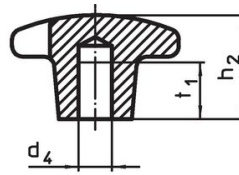
Piirustus



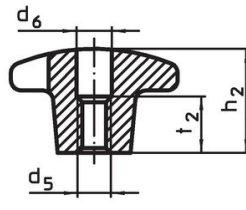
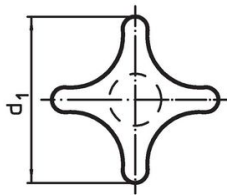
kuva 1



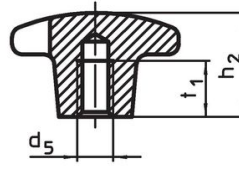
kuva 2



kuva 3



kuva 4

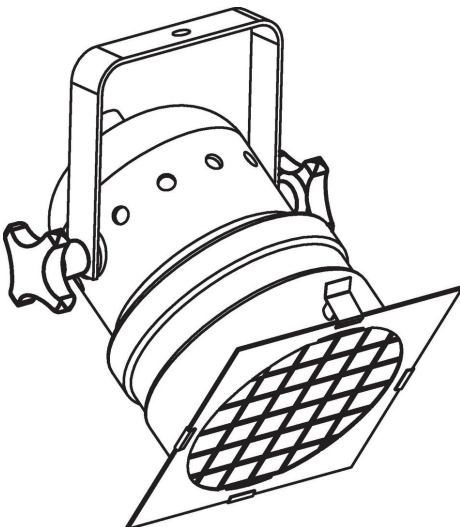


kuva 5

Tilaustiedot

Ulkomitat							[g]	Til.nro
d ₁	d ₂	d ₅	d ₆	h ₂	t ₂	[mm]		
Sisäkierteellä, väljennetty, muoto D – Kuva 4, Kiillottamaton								
40	14	M8	8,4	25	13		23	24630.0340

Sovellusesimerkki



Vaatimuksenmukaisuus

RoHS-yhteensopiva

Sisältää lyijyä - yhteensopiva poikkeusten 6a / 6b / 6c mukaisesti

Sisältää SVHC-aineita > 0,1 % w/w

Sisältää lyijyä - SVHC-luettelo 27.06.2024.

Sisältää Prop 65 aineita



Lyijylle altistuminen voi aiheuttaa syöpää ja lisääntymiselle haitallisia vaikutuksia.

<https://www.P65Warnings.ca.gov/>

Ei sisällä konfliktimineraaleja

Tämä tuote ei sisällä "konfliktimineraaleiksi" luokiteltuja aineita, kuten tantaalia, tinaa, kultaa tai volframia Kongon demokraattisesta tasavallasta tai sen naapurimaista."