

## Ristinupit • DIN 6335 kevytmetallia

24630.0280



### Tuotekuvaus

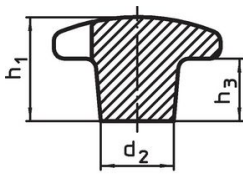
Nämä ristinupit valmistetaan DIN 6335 mukaisesti.

### Materiaali

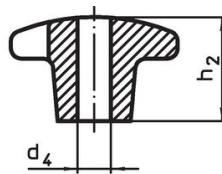
#### Kahva

- Kevytmetalli Al, kiillottamaton tai kiillotettu

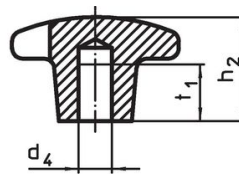
### Piirustus



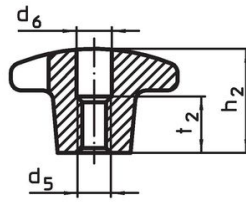
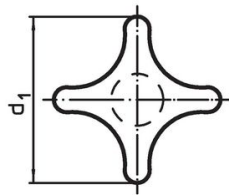
kuva 1



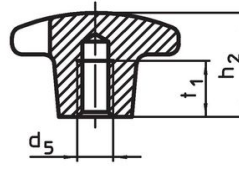
kuva 2



kuva 3



kuva 4

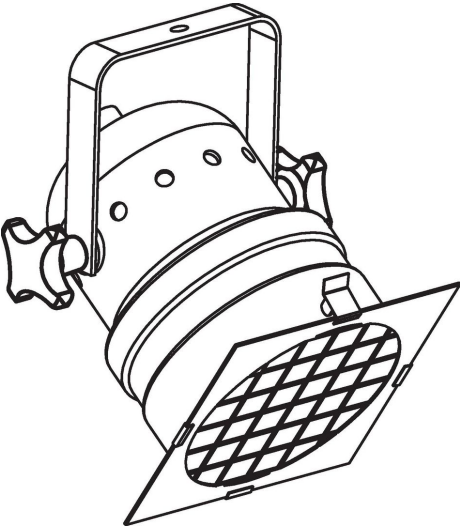


kuva 5

### Tilaustiedot

d <sub>1</sub>	d <sub>2</sub>	Ulkomitat			[g]	Til.nro
		d <sub>4</sub> H7 [mm]	h <sub>2</sub>	t <sub>1</sub>		
Sileällä pohjareiällä, muoto C – Kuva 3, Kiillottamaton						
80	25	16	50	28	138	24630.0280

## Sovellusesimerkki



## Vaatimuksenmukaisuus

### RoHS-yhteensopiva

Sisältää lyijyä - yhteensopiva poikkeusten 6a / 6b / 6c mukaisesti

### Sisältää SVHC-aineita > 0,1 % w/w

Sisältää lyijyä - SVHC-luettelo 27.06.2024.

### Sisältää Prop 65 aineita



Lyijylle altistuminen voi aiheuttaa syöpää ja lisääntymiselle haitallisia vaikutuksia.  
<https://www.P65Warnings.ca.gov/>

### Ei sisällä konfliktimineraaleja

Tämä tuote ei sisällä "konfliktimineraaleiksi" luokiteltuja aineita, kuten tantaalia, tinaa, kulta tai volframia Kongon demokraattisesta tasavallasta tai sen naapurimaista."